

Catálogo de Toros

2025





CONTENIDO

Información Adicional

INFORMACION GENÉTICA DE NUEVA ZELANDA	4
INTERPRETACIÓN DE LA INFORMACIÓN DE LOS TOROS	5
CONTACTOS	52

Holando Neozelandes 6

BAKERBOY	120021	7
CASHPOINT	119077	7
COLA	118061	8
CONVICT	119081	8
CURRENCY	119041	9
DARIUS	120003	9
DEALER	119079	10
DIACK	121050	10
EXCELLENT	119012	11
FREE RANGE	119033	11
GOLIATH	121048	12
GYPSY	121051	12
LANDLORD	119024	13
LUCID	120045	13
MAGE	120077	14
OFFICER	119034	14
OVERTIME	116019	15
RIVAL	120065	15
SAQUOON	120080	16
SCOTT	120084	16
SNIPER	119094	17
SPEROS	119096	17
TARZAN	121037	18
TIGER	119074	18
TOTEM	120046	19
VISTA	120069	19

Jersey 21

BAXTER	321206	22
BERKLY	320029	22
DAWSON	319023	23
DETECTIVE	319003	23
HENDRIX	319030	24
HOSS	315045	24
LAMAR	318015	25
LAREDO	318029	25
LEOPARD	314012	26
LEXICON	319035	26

LIBERATION	319019	27
LIGHTHOUSE	320014	27
LORENZO	317049	28
LUCIAN	319020	28
MAGNIFY	320027	29
MATAI	317025	29
MONOPOLY	313023	30
MONTAGE	319066	30
OGANEEV	321204	31
POPEYE	320011	31
PRIDE	321035	32
SUPERMAN	318009	32
TENOR	317006	33
TITUS	320020	33
WINSTON	314022	34
WIZARD	320003	34

Kiwicross™ 35

ASCOTT	518016	36
BARRIER	519062	36
BREEZE	520018	37
COMMOTION	520088	37
DEFENDER	519069	38
EMERALD	520063	38
HONENUI	520033	39
IZABULL	515058	39
KRYPTONITE	519014	40
MALAWI	520068	40
MALTA	520015	41
MARVELLOUS	520037	41
MULTIPLIER	520008	42
OLYMPIC	519073	42
OMEGA	521003	43
PASSANGER	520058	43
PICASSO	521010	44
POHARA	521034	44
POWERHOUSE	521004	45
PREMONITION	518038	45
PUBLISHER	519023	46
PYRAMID	520055	46
SANDSTORM	521061	47
SCHOLAR	521011	47
SNAPPER	516015	48
TEMPEST	519010	48
THUNDERSTRUCK	521021	49
TOMAHAWK	519001	49

INFORMACIÓN GENÉTICA DE NUEVA ZELANDA

Evaluación de los animales

Cada característica se evalúa de forma independiente en una escala 1-9. Las características incluídas en la evaluación son las consideradas más importantes en ganado lechero, e incluyen 4 funcionales evaluadas por los productores y 13 de conformación evaluadas por expertos calificadores.

La principal ventaja de este sistema lineal es que los evaluadores describen los animales tal como son y no en referencia a un animal ideal pre establecido.

Producción

Cuando se calcula la respuesta esperada a valores de cría (BV) de producción, se realiza en base al consumo de 5 toneladas de materia seca de alimento. Esto se debe a que la vaca promedio de Nueva Zelanda consumirá esta cantidad de materia seca en una lactancia si es alimentada exclusivamente a pasto. Si se utiliza suplementación de concentrados o reservas la respuesta genética será considerablemente mayor.

Volumen

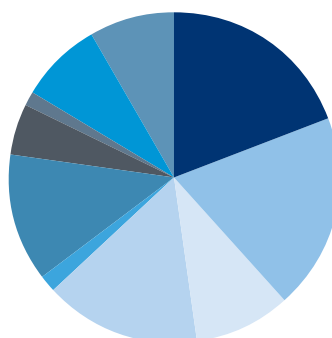
Debido a que los valores de cría (BV) son calculados para todas las razas a la vez, se espera que los Holando tengan un BV para leche mucho más alto (positivo) y que los Jersey tengan un BV menor (generalmente negativo).

BW

El BW es una combinación del mérito genético de un animal para grasa, proteína, volumen de leche, peso vivo, largo de gestación, fertilidad, score de células somáticas, supervivencia funcional, score de condición corporal y ubre global.

El objetivo nacional de cría (NBO) en Nueva Zelanda es generar vacas lecheras que conviertan eficientemente el alimento en ganancias. Se clasifican las vacas y los toros según su capacidad para cumplir este objetivo utilizando el índice conocido como Valor de cría (BW), éste se calcula en base a la información de ancestros, propia y de su descendencia.

Los diez rasgos incluidos en BW se han identificado por tener un valor económico directo para el sector lácteo de Nueva Zelanda. Estos rasgos se pueden clasificar como rasgos de "eficiencia de producción" (63%) o de "robustez" (37%).



RASGOS DE EFICIENCIA PRODUCTIVA

- Grasa - 19,1%
- Proteína - 19,1%
- Leche - 9,4%
- Peso vivo - 15,1%

RASGOS DE ROBUSTEZ

- Largo de gestación - 1,6%
- Fertilidad - 12,4%
- Score Células Somáticas - 5%
- Supervivencia funcional - 1,4%
- Score condición corporal - 7,9%
- Ubre global - 8,2%

Índice High Input

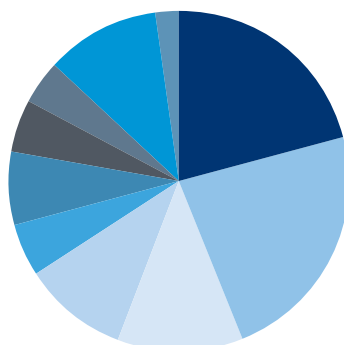
Éste índice fue desarrollado por LIC poniendo énfasis en las características que, junto con las ya incluidas en BW, identifican a los animales que mejor se desempeñan en sistemas de alta suplementación.

El High Input tiene en cuenta cuatro características que las vacas necesitan para hacer frente a una alimentación intensiva.

Estos rasgos son:

- soporte de ubre
- capacidad
- ubre global
- supervivencia funcional

La figura muestra el peso relativo de las distintas características dentro del índice High Input.



- BV Proteína - 21%
- BV Grasa - 23%
- BV Leche - 12%
- BV Peso vivo - 10%
- BV Fertilidad - 5%
- BV Rec. Células Somáticas - 7%
- BV Velocidad de ordeño - 5%
- BV Capacidad - 4%
- BV Soporte de ubre - 11%
- BV Pezones delanteros - 2%

INTERPRETACIÓN DE LA INFORMACIÓN DE LOS TOROS

BW/Rel

Usando este toro con un BW de \$429 se producirán reemplazos con un potencial de generar NZD \$429 más de ingreso neto cada 5 toneladas de materia seca consumida, que usando un toro de BW \$0.

La repetibilidad de un toro es una medida de información que sustenta el cálculo de su mérito genético. A mayor repetibilidad, se espera una menor variación de su BW en el futuro.

Proteína y Grasa

Un BV para proteína de 59 kg indica que el toro producirá hijas que en promedio tendrán la capacidad genética de producir la mitad (29,5 kg) de más proteína láctea que la vaca base, cada 5 toneladas de materia seca consumida.

Supervivencia funcional

Un BV de 3,8 indica que en promedio, las hijas de este toro tendrán 3,8% más chances de sobrevivir de una lactancia a la siguiente (por razones distintas a la fertilidad y la producción) que las de un toro con valor 0.

Temperamento en la sala


Los productores que participan en las pruebas de progenie y TOP evalúan las vaquillonas de primera lactancia (dos años de edad) en busca de rasgos de "opinión". Los datos de cada novilla puntuada se utilizan para estimar sus propios valores genéticos, así como los de su padre, madre y otros parientes.

Estatura

Igual que el BV de un toro compara la estatura de su progenie con la de la vaca base promedio de todas las razas. Por ello la estatura para Jersey es usualmente negativa y para Holando es positiva.

BW/BV son calculados por NZAEL.

119034 TAFTS RHD OFFICER-ET S2F



BW/Rel \$429 / 98%

High Input 1603

Pedigree

Padre	RIVER HEIGHTS DUDE-ET S2F	Beta Caseína	A2/A2
Madre			

Lactancia de la madre

Promedio de grasa %

Promedio de Proteína %

3


5,22 %

3,98 %

• Excelente fertilidad y Supervivencia funcional

• Alto volumen de leche.

• Extremo en ubre Global.



Hija de 119034 OFFICER

NZ Valores Económicos

112 Número de hijas en prueba

Proteína	Grasa	Leche	Peso Vivo	Fertilidad
42 kg	37 kg	948 l	32 kg	1,5 %
3,9 %	4,6 %			

Superv. Funcional %	Células Somáticas	Dificultad de parto %	Condición Corporal	Largo de gestación
3,1	-0,10	2,4	0,05	-2,2 días

Evaluación Animal Nueva Zelanda

Rasgos no productivos

Manejo	BV	-0.5	0	0.5	1.0
Adap. ordeño	0,48				
Temp. sala	0,50				
Veloc. ordeño	-0,12				
Opin. global	0,52				
Conformación (113 hijas)	BV	-0.5	0	0.5	1.0
Estatura	1,29				
Capacidad	0,69				
Ángulo de anca	-0,20				
Áncho de anca	0,98				
Patas	-0,08				
Soporte de ubre	0,83				
Inserción ubre anterior	0,97				
Inserción ubre posterior	0,73				
Pezones delanteros	0,46				
Pezones traseros	0,12				
Ubre global	1,03				
Con. Lechera	0,82				

Fertilidad

Un BV de 4,1 indica que 2,05% de hijas de este toro parirán en los primeros 42 días de la temporada, en comparación con las hijas de un toro de BV 0.

Nueva Zelanda tiene un patron de partos mucho más concentrado que la mayoría de los países. Vacas extremadamente fértiles han sido necesarias para lograr esto y mantenerlo. Internacionalmente se acepta que la vaca base de Nueva Zelanda es más fértil que la del resto de los países.

Peso Vivo

Un BV de 125 kg indica que usando este toro en la vaca base de Nueva Zelanda, se espera que sus hijas sean en promedio 62,5 kg más pesadas que la vaca base de 500 kg.

Debido a que los valores de cría (BV) son calculados teniendo en cuenta todas las razas a la vez, se esperaría que los toros Holando tengan un mayor BV (positivo) y que los Jersey tengan un menor BV (negativo) para ésta característica.

Leche

Un BV de 1431 litros indica que el toro dará hijas que en promedio producirán 715,5 lts más que la vaca base, cada 5 toneladas de materia seca que consuman.

Recuerde que los BV son únicos para todas las razas, por lo que los animales Jersey y Kiwicross pueden tener valores negativos de BV para leche.

Dificultad de parto

Es el porcentaje de incremento de partos asistidos esperables cuando el toro es usado en vaquillonas de año, comparado con el promedio de la población.

Recuento de Células Somáticas

La diferencia entre dos toros de 0.5 en BV se espera que produzca una diferencia de 35,000 en el RCS de sus hijas. Por lo tanto un menor RCS BV es mejor si se quiere reducir el RCS del tanque.

5

A black and white cow is grazing in a lush green field. The cow is positioned in the center of the frame, facing right. It has a large, rounded body and a long neck. The field is vibrant green and appears to be a pasture. In the background, there is a line of trees under a slightly overcast sky. A vertical white line runs down the center of the image, separating the text on the left from the text on the right.

Holando Neozelandes

P.

Cómo puedo
mejorar la fertilidad
de mi rodeo?

R.

Utilizando
genética de LIC

120021 MCKAY BM
BAKERBOY-ET S2F



BW/Rel **\$428 / 98%** High Input **1575**

Pedigree

Padre	BOTHWELL WT MAXIMA S2F	Beta Caseína	A1/A2
Madre			

#Lactancia de la madre	Promedio de grasa %	Promedio de Proteína %
7	5,76 %	4,03 %

- Excelente conformación lechera.
- Alta supervivencia funcional.
- Destacada producción de grasa.



Media hermana de 120021 BAKERBOY

NZ Valores Económicos 5392 Número de hijas en prueba

Proteína	Grasa	Leche	Peso Vivo	Fertilidad
48 kg	62 kg	1050 l	87 kg	1,6 %
3,9 %	5,0 %			

Superv. Funcional %	Células Somáticas	Dificultad de parto %	Condición Corporal	Largo de gestación
2,2	0,48	6,2	-0,02	-3,8 días

Evaluación Animal Nueva Zelanda Rasgos no productivos

Manejo	BV	-0.5	0	0.5	1.0
Adap. ordeño	0,51				
Temp. sala	0,51				
Veloc. ordeño	0,41				
Opin. global	0,69				
Conformación (133 hijas)	BV	-0.5	0	0.5	1.0
Estatura	0,91				
Capacidad	0,69				
Ángulo de anca	0,18				
Áncho de anca	0,56				
Patas	0,05				
Soporte de ubre	0,61				
Inserción ubre anterior	0,52				
Inserción ubre posterior	0,43				
Pezones delanteros	0,44				
Pezones traseros	0,72				
Ubre global	0,64				
Con. Lechera	0,72				

119077 BUSY BROOK
CASHPOINT S1F



BW/Rel **\$430 / 91%** High Input **1550**

Pedigree

Padre	DICKSONS BG MANDATE S1F	Beta Caseína	A1/A2
Madre	BUSY BROOK B FIZLE-ET S2F		

#Lactancia de la madre	Promedio de grasa %	Promedio de Proteína %
5	4,44 %	3,58 %

- Buena supervivencia funcional.
- Muy bueno en % de grasa.
- Excelente soporte de ubre.



Hija de 119077 CASHPOINT

NZ Valores Económicos 108 Número de hijas en prueba

Proteína	Grasa	Leche	Peso Vivo	Fertilidad
36 kg	51 kg	784 l	20 kg	-1,1 %
3,9 %	5,0 %			

Superv. Funcional %	Células Somáticas	Dificultad de parto %	Condición Corporal	Largo de gestación
3,5	-0,28	3,3	-0,13	-1,4 días

Evaluación Animal Nueva Zelanda Rasgos no productivos

Manejo	BV	-0.5	0	0.5	1.0
Adap. ordeño	0,20				
Temp. sala	0,21				
Veloc. ordeño	0,01				
Opin. global	0,17				
Conformación (99 hijas)	BV	-0.5	0	0.5	1.0
Estatura	0,59				
Capacidad	0,38				
Ángulo de anca	0,59				
Áncho de anca	0,80				
Patas	0,04				
Soporte de ubre	0,98				
Inserción ubre anterior	0,88				
Inserción ubre posterior	0,87				
Pezones delanteros	0,64				
Pezones traseros	1,40				
Ubre global	1,05				
Con. Lechera	0,63				

118061 HALLVILLE AS
COLA S2F



BW/Rel **\$350 / 90%** High Input **1449**

Pedigree

Padre	ARON-AMY MH SALUTE-ET S2F	Beta Caseína	A2/A2
Madre	HALLVILLE BSK COCA S1F		

#Lactancia de la madre	Promedio de grasa %	Promedio de Proteína %
5	4,54 %	3,79 %

- Elección para vaquillonas.
- Muy buena prueba de ubre.
- Destacado en fertilidad de sus hijas.
- A2A2.



Hija de 118061 COLA

NZ Valores Económicos 89 Número de hijas en prueba

Proteína	Grasa	Leche	Peso Vivo	Fertilidad
37 kg	23 kg	858 l	37 kg	9,1 %
3,9 %	4,4 %			

Superv. Funcional %	Células Somáticas	Dificultad de parto %	Condición Corporal	Largo de gestación
3,5	0,15	-1,1	0,20	-5,3 días

Evaluación Animal Nueva Zelanda Rasgos no productivos

Manejo	BV	-0.5	0	0.5	1.0
Adap. ordeño	-0,12				
Temp. sala	-0,13				
Veloc. ordeño	-0,07				
Opin. global	0,04				
Conformación (82 hijas)	BV	-0.5	0	0.5	1.0
Estatura	0,27				
Capacidad	0,18				
Ángulo de anca	-0,08				
Áncho de anca	0,57				
Patas	0,04				
Soporte de ubre	0,72				
Inserción ubre anterior	0,60				
Inserción ubre posterior	0,36				
Pezones delanteros	0,35				
Pezones traseros	0,02				
Ubre global	0,74				
Con. Lechera	0,28				

119081 BUSY BROOK
CONVICT-ET S1F



BW/Rel **\$266 / 97%** High Input **1358**

Pedigree

Padre	MAIRE IG GAUNTLET-ET	Beta Caseína	A2/A2
Madre	BUSY BROOK B FAITH S0F		

#Lactancia de la madre	Promedio de grasa %	Promedio de Proteína %
5	5,42 %	4,01 %

- Muy alto en % de grasa.
- Facilidad de parto.
- Muy buena capacidad.



Hija de 119081 CONVICT

NZ Valores Económicos 3382 Número de hijas en prueba

Proteína	Grasa	Leche	Peso Vivo	Fertilidad
25 kg	47 kg	745 l	32 kg	-4,4 %
3,7 %	5,0 %			

Superv. Funcional %	Células Somáticas	Dificultad de parto %	Condición Corporal	Largo de gestación
-1,1	0,54	8,4	0,02	1,0 días

Evaluación Animal Nueva Zelanda Rasgos no productivos

Manejo	BV	-0.5	0	0.5	1.0
Adap. ordeño	0,54				
Temp. sala	0,54				
Veloc. ordeño	0,30				
Opin. global	0,60				
Conformación (89 hijas)	BV	-0.5	0	0.5	1.0
Estatura	0,30				
Capacidad	0,42				
Ángulo de anca	-0,09				
Áncho de anca	0,76				
Patas	0,19				
Soporte de ubre	0,61				
Inserción ubre anterior	0,74				
Inserción ubre posterior	0,38				
Pezones delanteros	0,60				
Pezones traseros	0,64				
Ubre global	0,75				
Con. Lechera	0,63				

119041 ROYSON MG
CURRENCY S3F



BW/Rel **\$397 / 94%** High Input **1546**

Pedigree

Padre	MAIRE IG GAUNTLET-ET	Beta Caseína	A2/A2
Madre	ROYSON HOT CYBYL 1-ET S2F		

#Lactancia de la madre	Promedio de grasa %	Promedio de Proteína %
4	4,62 %	3,91 %

- Extremo en volumen de leche.
- Extremo en ube global.
- Facilidad de parto.



Hija de 119041 CURRENCY

NZ Valores Económicos 176 Número de hijas en prueba

Proteína	Grasa	Leche	Peso Vivo	Fertilidad
63 kg	42 kg	1713 l	93 kg	-1,7 %
3,8 %	4,1 %			

Superv. Funcional %	Células Somáticas	Dificultad de parto %	Condición Corporal	Largo de gestación
0,4	-0,20	6,8	0,23	-0,7 días

Evaluación Animal Nueva Zelandia Rasgos no productivos

Manejo	BV	-0.5	0	0.5	1.0
Adap. ordeño	0,50				
Temp. sala	0,52				
Veloc. ordeño	0,05				
Opin. global	0,51				
Conformación (101 hijas)	BV	-0.5	0	0.5	1.0
Estatura	1,55				
Capacidad	0,42				
Ángulo de anca	-0,32				
Áncho de anca	1,07				
Patas	0,00				
Soporte de ubre	0,77				
Inserción ubre anterior	0,91				
Inserción ubre posterior	0,78				
Pezones delanteros	0,60				
Pezones traseros	0,50				
Ubre global	1,02				
Con. Lechera	0,58				

120003 SCOTTS BV
DARIUS-ET



BW/Rel **\$546 / 89%** High Input **1654**

Pedigree

Padre	BUSY BROOK WTP VECTOR S3F	Beta Caseína	A1/A2
Madre	SCOTTS REED DEANNA-ET		

#Lactancia de la madre	Promedio de grasa %	Promedio de Proteína %
3	4,75 %	3,78 %

- TOP en BW.
- Alto volumen de leche.
- Extremo en Kg de grasa.
- Excelente conformación lechera.



Media hermana de 120003 DARIUS

NZ Valores Económicos 108 Número de hijas en prueba

Proteína	Grasa	Leche	Peso Vivo	Fertilidad
54 kg	76 kg	1327 l	104 kg	1,3 %
3,8 %	5,0 %			

Superv. Funcional %	Células Somáticas	Dificultad de parto %	Condición Corporal	Largo de gestación
2,2	-0,14	8,7	0,23	-1,5 días

Evaluación Animal Nueva Zelandia Rasgos no productivos

Manejo	BV	-0.5	0	0.5	1.0
Adap. ordeño	0,72				
Temp. sala	0,73				
Veloc. ordeño	0,31				
Opin. global	0,80				
Conformación (89 hijas)	BV	-0.5	0	0.5	1.0
Estatura	1,13				
Capacidad	0,69				
Ángulo de anca	-0,22				
Áncho de anca	0,99				
Patas	-0,07				
Soporte de ubre	0,47				
Inserción ubre anterior	0,30				
Inserción ubre posterior	0,34				
Pezones delanteros	0,08				
Pezones traseros	0,16				
Ubre global	0,42				
Con. Lechera	0,77				

119079 BUSY BROOK
DEALER-ET S2F



BW/Rel **\$455 / 90%** High Input **1559**

Pedigree

Padre	BOTHWELL WT MAXIMA S2F	Beta Caseína	A1/A2
Madre	BUSY BROOK ILLUST MAY S1F		

#Lactancia de la madre	Promedio de grasa %	Promedio de Proteína %
4	4,77 %	3,98 %

- Gran producción de leche y sólidos totales.
- Buenas ubres.
- Excelente inserción de ubre anterior.



Hija de 119079 DEALER

NZ Valores Económicos 91 Número de hijas en prueba

Proteína	Grasa	Leche	Peso Vivo	Fertilidad
49 kg	54 kg	1236 l	31 kg	-0,5 %
3,8 %	4,7 %			

Superv. Funcional %	Células Somáticas	Dificultad de parto %	Condición Corporal	Largo de gestación
2,3	0,21	6,4	-0,06	-2,1 días

Evaluación Animal Nueva Zelanda Rasgos no productivos

Manejo	BV	-0.5	0	0.5	1.0
Adap. ordeño	0,39				
Temp. sala	0,40				
Veloc. ordeño	0,06				
Opin. global	0,58				
Conformación (89 hijas)	BV	-0.5	0	0.5	1.0
Estatura	0,51				
Capacidad	0,32				
Ángulo de anca	-0,67				
Áncho de anca	0,08				
Patas	-0,09				
Soporte de ubre	0,65				
Inserción ubre anterior	0,89				
Inserción ubre posterior	0,33				
Pezones delanteros	0,13				
Pezones traseros	0,13				
Ubre global	0,64				
Con. Lechera	0,27				

121050 CAVALIER MA
DIACK-ET S2F



117068 ARROW - Padre de 121050 DIACK

BW/Rel **\$355 / 88%** High Input **1395**

Pedigree

Padre	MEANDER SB ARROW-ET S2F	Beta Caseína	A1/A2
Madre			

#Lactancia de la madre	Promedio de grasa %	Promedio de Proteína %
4	5,39 %	4,34 %

- Excelentes características de manejo.
- Mejora ubre anterior.
- Excelentes % de sólidos.



Hermana de 121050 DIACK

NZ Valores Económicos 120 Número de hijas en prueba

Proteína	Grasa	Leche	Peso Vivo	Fertilidad
26 kg	33 kg	229 l	12 kg	2,6 %
4,1 %	5,2 %			

Superv. Funcional %	Células Somáticas	Dificultad de parto %	Condición Corporal	Largo de gestación
3,7	0,38	4,3	0,04	-3,1 días

Evaluación Animal Nueva Zelanda Rasgos no productivos

Manejo	BV	-0.5	0	0.5	1.0
Adap. ordeño	0,59				
Temp. sala	0,59				
Veloc. ordeño	0,44				
Opin. global	0,70				
Conformación (113 hijas)	BV	-0.5	0	0.5	1.0
Estatura	0,14				
Capacidad	0,14				
Ángulo de anca	-0,36				
Áncho de anca	0,71				
Patas	-0,14				
Soporte de ubre	0,40				
Inserción ubre anterior	0,90				
Inserción ubre posterior	0,37				
Pezones delanteros	0,26				
Pezones traseros	-0,23				
Ubre global	0,64				
Con. Lechera	0,11				

119012 FANANA BM
EXCELLENT S2F



BW/Rel **\$305 / 92%** High Input **1427**

Pedigree

Padre	BOTHWELL WT MAXIMA S2F	Beta Caseína	A2/A2
Madre			

#Lactancia de la madre	Promedio de grasa %	Promedio de Proteína %
5	5,60 %	3,69 %

- Muy bueno en células somáticas.
- Muy alto en % de sólidos.
- Extremo en Ubre global.
- A2A2.



Hija de 119012 EXCELLENT

NZ Valores Económicos 129 Número de hijas en prueba

Proteína	Grasa	Leche	Peso Vivo	Fertilidad
18 kg	34 kg	393 l	24 kg	2,5 %
3,8 %	5,0 %			

Superv. Funcional %	Células Somáticas	Dificultad de parto %	Condición Corporal	Largo de gestación
6,1	-0,10	4,4	0,10	-1,9 días

Evaluación Animal Nueva Zelanda Rasgos no productivos

Manejo	BV	-0.5	0	0.5	1.0
Adap. ordeño	0,37				
Temp. sala	0,38				
Veloc. ordeño	0,12				
Opin. global	0,45				
Conformación (88 hijas)	BV	-0.5	0	0.5	1.0
Estatura	0,36				
Capacidad	0,39				
Ángulo de anca	-0,09				
Áncho de anca	-0,04				
Patas	0,06				
Soporte de ubre	1,17				
Inserción ubre anterior	1,03				
Inserción ubre posterior	0,98				
Pezones delanteros	0,77				
Pezones traseros	1,21				
Ubre global	1,29				
Con. Lechera	0,38				

119033 LIGHTBURN
FREE RANGE-ET



BW/Rel **\$426 / 98%** High Input **1584**

Pedigree

Padre	HAZAEI DAUNTLESS FREEDOM	Beta Caseína	A2/A2
Madre	LIGHTBURN WTP RISE-OC S3F		

#Lactancia de la madre	Promedio de grasa %	Promedio de Proteína %
5	4,2 %	3,72 %

- Destacado en sólidos totales.
- Gran conformación lechera.
- Muy buenas ubres.



Hija de 119033 FREE RANGE

NZ Valores Económicos 3257 Número de hijas en prueba

Proteína	Grasa	Leche	Peso Vivo	Fertilidad
59 kg	54 kg	1118 l	118 kg	-3,9 %
4,1 %	4,8 %			

Superv. Funcional %	Células Somáticas	Dificultad de parto %	Condición Corporal	Largo de gestación
1,5	0,35	9,5	0,25	-1,2 días

Evaluación Animal Nueva Zelanda Rasgos no productivos

Manejo	BV	-0.5	0	0.5	1.0
Adap. ordeño	0,52				
Temp. sala	0,53				
Veloc. ordeño	0,22				
Opin. global	0,71				
Conformación (124 hijas)	BV	-0.5	0	0.5	1.0
Estatura	1,28				
Capacidad	1,18				
Ángulo de anca	0,27				
Áncho de anca	0,67				
Patas	0,07				
Soporte de ubre	0,86				
Inserción ubre anterior	0,83				
Inserción ubre posterior	0,51				
Pezones delanteros	0,19				
Pezones traseros	0,57				
Ubre global	0,76				
Con. Lechera	1,13				

121048 SPELDHURST LF
GOLIATH S3F



119033 FREE RANGE - Padre de 121048 GOLIATH

BW/Rel **\$420 / 87%** High Input **1583**

Pedigree

Padre	LIGHTBURN FREE RANGE-ET	Beta Caseína	A2/A2
Madre			

#Lactancia de la madre	Promedio de grasa %	Promedio de Proteína %
5	4,83 %	3,77 %

- Top en conformación.
- Elección para High Input.
- A2A2.



Hermana de 121048 GOLIATH

NZ Valores Económicos 102 Número de hijas en prueba

Proteína	Grasa	Leche	Peso Vivo	Fertilidad
42 kg	53 kg	770 l	77 kg	-2,0 %
4,0 %	5,0 %			

Superv. Funcional %	Células Somáticas	Dificultad de parto %	Condición Corporal	Largo de gestación
3,9	0,02	7,7	0,20	0,4 días

Evaluación Animal Nueva Zelanda Rasgos no productivos

Manejo	BV	-0.5	0	0.5	1.0
Adap. ordeño	0,57				
Temp. sala	0,58				
Veloc. ordeño	0,08				
Opin. global	0,72				
Conformación (87 hijas)	BV	-0.5	0	0.5	1.0
Estatura	0,84				
Capacidad	1,18				
Ángulo de anca	-0,20				
Áncho de anca	0,89				
Patas	-0,08				
Soporte de ubre	1,21				
Inserción ubre anterior	1,01				
Inserción ubre posterior	0,97				
Pezones delanteros	0,14				
Pezones traseros	0,55				
Ubre global	1,11				
Con. Lechera	1,19				

121051 BUSYBROOK MA
GYPSY S1F



119065 AZURE - Padre de 121051 GYPSY

BW/Rel **\$460 / 88%** High Input **1603**

Pedigree

Padre	MEANDER TD AZURE-ET S1F	Beta Caseína	A1/A2
Madre	BUSYBROOK MG ROBIN S3F		

#Lactancia de la madre	Promedio de grasa %	Promedio de Proteína %
	%	%

- Top para High Input.
- Excelentes ubres.
- Muy bajo en células somáticas.



Hija de 121051 GYPSY

NZ Valores Económicos 118 Número de hijas en prueba

Proteína	Grasa	Leche	Peso Vivo	Fertilidad
49 kg	62 kg	1217 l	111 kg	-0,8 %
3,8 %	4,8 %			

Superv. Funcional %	Células Somáticas	Dificultad de parto %	Condición Corporal	Largo de gestación
1,3	-0,59	6,4	0,26	-3,1 días

Evaluación Animal Nueva Zelanda Rasgos no productivos

Manejo	BV	-0.5	0	0.5	1.0
Adap. ordeño	0,43				
Temp. sala	0,43				
Veloc. ordeño	0,13				
Opin. global	0,68				
Conformación (111 hijas)	BV	-0.5	0	0.5	1.0
Estatura	1,26				
Capacidad	0,55				
Ángulo de anca	0,12				
Áncho de anca	0,47				
Patas	-0,12				
Soporte de ubre	0,97				
Inserción ubre anterior	1,19				
Inserción ubre posterior	0,65				
Pezones delanteros	0,05				
Pezones traseros	0,02				
Ubre global	0,94				
Con. Lechera	0,64				

119024 WOODCOTE
LANDLORD-ET S2F



BW/Rel **\$411 / 90%** High Input **1451**

Pedigree

Padre	BOTHWELL WT MAXIMA S2F	Beta Caseína	A1/A2
Madre	WOODCOTE FREE LARA S2F		

#Lactancia de la madre	Promedio de grasa %	Promedio de Proteína %
5	5,10 %	4,09 %

- Moderado tamaño y buena lineal.
- Bajas células somáticas.
- Alta supervivencia funcional.



Media hermana de 119024 LANDLORD

NZ Valores Económicos 92 Número de hijas en prueba

Proteína	Grasa	Leche	Peso Vivo	Fertilidad
45 kg	49 kg	856 l	52 kg	-6,6 %
4,0 %	4,9 %			

Superv. Funcional %	Células Somáticas	Dificultad de parto %	Condición Corporal	Largo de gestación
2,7	-0,09	8,6	0,08	-4,0 días

Evaluación Animal Nueva Zelanda Rasgos no productivos

Manejo	BV	-0.5	0	0.5	1.0
Adap. ordeño	0,42				
Temp. sala	0,41				
Veloc. ordeño	0,37				
Opin. global	0,59				
Conformación (82 hijas)	BV	-0.5	0	0.5	1.0
Estatura	0,48				
Capacidad	0,50				
Ángulo de anca	-0,08				
Áncho de anca	0,51				
Patas	0,01				
Soporte de ubre	0,35				
Inserción ubre anterior	0,59				
Inserción ubre posterior	-0,04				
Pezones delanteros	0,49				
Pezones traseros	0,49				
Ubre global	0,42				
Con. Lechera	0,43				

120045 WOODCOTE VHR
LUCID-ET S1F



BW/Rel **\$455 / 97%** High Input **1620**

Pedigree

Padre	VAN HEUVENS VA REMEDY S1F	Beta Caseína	A2/A2
Madre	WOODCOTE FU LAURA-ET S3F		

#Lactancia de la madre	Promedio de grasa %	Promedio de Proteína %
3	4,51 %	3,88 %

- Alto volumen de leche y sólidos totales.
- Excelente ubre global.
- Alta supervivencia funcional.



Hija de 120045 LUCID

NZ Valores Económicos 2510 Número de hijas en prueba

Proteína	Grasa	Leche	Peso Vivo	Fertilidad
61 kg	64 kg	1687 l	64 kg	-4,9 %
3,7 %	4,5 %			

Superv. Funcional %	Células Somáticas	Dificultad de parto %	Condición Corporal	Largo de gestación
2,8	0,15	8,7	-0,18	-4,5 días

Evaluación Animal Nueva Zelanda Rasgos no productivos

Manejo	BV	-0.5	0	0.5	1.0
Adap. ordeño	0,50				
Temp. sala	0,49				
Veloc. ordeño	0,38				
Opin. global	0,63				
Conformación (110 hijas)	BV	-0.5	0	0.5	1.0
Estatura	1,10				
Capacidad	0,28				
Ángulo de anca	-0,46				
Áncho de anca	0,86				
Patas	-0,13				
Soporte de ubre	0,91				
Inserción ubre anterior	0,63				
Inserción ubre posterior	0,62				
Pezones delanteros	0,74				
Pezones traseros	1,46				
Ubre global	0,92				
Con. Lechera	0,45				

120077 CRANIEF MAXIMA
MAGE S1F



BW/Rel **\$352 / 96%** High Input **1454**

Pedigree

Padre	BOTHWELL WT MAXIMA S2F	Beta Caseína	A2/A2
Madre	CRANIEF ASTRO MAJESTIC		

#Lactancia de la madre	Promedio de grasa %	Promedio de Proteína %
6	5,01 %	4,05 %

- Muy buena fertilidad de las hijas.
- Excelente ubre global.
- A2A2.



Hija de 120077 MAGE

NZ Valores Económicos 1287 Número de hijas en prueba

Proteína	Grasa	Leche	Peso Vivo	Fertilidad
24 kg	36 kg	524 l	-11 kg	3,5 %
3,9 %	5,0 %			

Superv. Funcional %	Células Somáticas	Dificultad de parto %	Condición Corporal	Largo de gestación
4,0	0,43	3,5	-0,10	-4,8 días

Evaluación Animal Nueva Zelanda Rasgos no productivos

Manejo	BV	-0.5	0	0.5	1.0
Adap. ordeño	0,41				
Temp. sala	0,42				
Veloc. ordeño	0,10				
Opin. global	0,45				
Conformación (89 hijas)	BV	-0.5	0	0.5	1.0
Estatura	-0,06				
Capacidad	-0,23				
Ángulo de anca	-0,48				
Áncho de anca	0,50				
Patas	0,09				
Soporte de ubre	1,03				
Inserción ubre anterior	0,94				
Inserción ubre posterior	0,66				
Pezones delanteros	0,44				
Pezones traseros	1,23				
Ubre global	0,95				
Con. Lechera	-0,09				

119034 TAFTS RHD
OFFICER-ET S2F



BW/Rel **\$429 / 98%** High Input **1603**

Pedigree

Padre	RIVER HEIGHTS DUDE-ET S2F	Beta Caseína	A2/A2
Madre			

#Lactancia de la madre	Promedio de grasa %	Promedio de Proteína %
3	5,22 %	3,98 %

- Excelente fertilidad y Supervivencia funcional
- Alto volumen de leche.
- Extremo en ubre Global.



Hija de 119034 OFFICER

NZ Valores Económicos 2895 Número de hijas en prueba

Proteína	Grasa	Leche	Peso Vivo	Fertilidad
59 kg	50 kg	1431 l	125 kg	4,1 %
3,9 %	4,4 %			

Superv. Funcional %	Células Somáticas	Dificultad de parto %	Condición Corporal	Largo de gestación
3,8	0,28	7,2	0,37	-2,0 días

Evaluación Animal Nueva Zelanda Rasgos no productivos

Manejo	BV	-0.5	0	0.5	1.0
Adap. ordeño	0,48				
Temp. sala	0,50				
Veloc. ordeño	-0,12				
Opin. global	0,52				
Conformación (113 hijas)	BV	-0.5	0	0.5	1.0
Estatura	1,29				
Capacidad	0,69				
Ángulo de anca	-0,20				
Áncho de anca	0,98				
Patas	-0,08				
Soporte de ubre	0,83				
Inserción ubre anterior	0,97				
Inserción ubre posterior	0,73				
Pezones delanteros	0,46				
Pezones traseros	0,12				
Ubre global	1,03				
Con. Lechera	0,82				

116019 WERDERS DE
OVERTIME S1F



BW/Rel **\$357 / 99%** High Input **1417**

Pedigree

Padre	DICKSONS SHADE EMPIRE S1F	Beta Caseína	A2/A2
Madre			

#Lactancia de la madre	Promedio de grasa %	Promedio de Proteína %
5	5,11 %	4,24 %

- Más de 20 mil hijas en prueba.
- Muy buen soporte de ubre.
- Muy bueno en % de sólidos.



Hija de 116019 OVERTIME

NZ Valores Económicos 28305 Número de hijas en prueba

Proteína	Grasa	Leche	Peso Vivo	Fertilidad
28 kg	39 kg	239 l	0 kg	-1,5 %
4,2 %	5,3 %			
Superv. Funcional %	Células Somáticas	Dificultad de parto %	Condición Corporal	Largo de gestación
2,9	0,80	10,1	-0,08	-5,9 días

Evaluación Animal Nueva Zelanda Rasgos no productivos

Manejo	BV	-0.5	0	0.5	1.0
Adap. ordeño	0,24				
Temp. sala	0,23				
Veloc. ordeño	0,21				
Opin. global	0,34				
Conformación (252 hijas)	BV	-0.5	0	0.5	1.0
Estatura	-0,26				
Capacidad	0,13				
Ángulo de anca	-0,04				
Áncho de anca	-0,05				
Patas	-0,18				
Soporte de ubre	0,69				
Inserción ubre anterior	0,17				
Inserción ubre posterior	0,60				
Pezones delanteros	-0,01				
Pezones traseros	0,29				
Ubre global	0,54				
Con. Lechera	0,19				

120065 CAVALIER SS
RIVAL-ET S2F



BW/Rel **\$417 / 97%** High Input **1528**

Pedigree

Padre	SPRING RIVER OL SCOUT S2F	Beta Caseína	A2/A2
Madre			

#Lactancia de la madre	Promedio de grasa %	Promedio de Proteína %
5	4,08 %	4,11 %

- Muy alto en volumen de leche.
- Extremo para células somáticas.
- Top en fertilidad.
- A2A2.



Hija de 120065 RIVAL

NZ Valores Económicos 1662 Número de hijas en prueba

Proteína	Grasa	Leche	Peso Vivo	Fertilidad
40 kg	37 kg	914 l	39 kg	6,9 %
3,9 %	4,6 %			
Superv. Funcional %	Células Somáticas	Dificultad de parto %	Condición Corporal	Largo de gestación
4,9	-0,26	3,0	0,01	-4,3 días

Evaluación Animal Nueva Zelanda Rasgos no productivos

Manejo	BV	-0.5	0	0.5	1.0
Adap. ordeño	0,70				
Temp. sala	0,70				
Veloc. ordeño	0,56				
Opin. global	0,70				
Conformación (98 hijas)	BV	-0.5	0	0.5	1.0
Estatura	0,34				
Capacidad	0,40				
Ángulo de anca	-0,36				
Áncho de anca	0,01				
Patas	-0,06				
Soporte de ubre	0,74				
Inserción ubre anterior	0,62				
Inserción ubre posterior	0,58				
Pezones delanteros	0,20				
Pezones traseros	0,17				
Ubre global	0,75				
Con. Lechera	0,22				

120080 TRONNOCO M
SAQUOON-ET S3F



BW/Rel **\$396 / 98%** High Input **1574**

Pedigree

Padre	DICKSONS MH MASON-ET S2F	Beta Caseína	A2/A2
Madre	TRONNOCO FIRE SAKELA		

#Lactancia de la madre	Promedio de grasa %	Promedio de Proteína %
2	4,48 %	4,01 %

- Excelente volumen de leche.
- Extremo en ubre global.
- A2A2



Media hermana de 120080 SAQUOON

NZ Valores Económicos 3386 Número de hijas en prueba

Proteína	Grasa	Leche	Peso Vivo	Fertilidad
64 kg	52 kg	1760 l	92 kg	-3,0 %
3,7 %	4,3 %			

Superv. Funcional %	Células Somáticas	Dificultad de parto %	Condición Corporal	Largo de gestación
2,7	0,44	5,1	0,10	-0,8 días

Evaluación Animal Nueva Zelanda Rasgos no productivos

Manejo	BV	-0.5	0	0.5	1.0
Adap. ordeño	0,48				
Temp. sala	0,48				
Veloc. ordeño	0,24				
Opin. global	0,66				
Conformación (191 hijas)	BV	-0.5	0	0.5	1.0
Estatura	0,77				
Capacidad	0,58				
Ángulo de anca	-0,22				
Áncho de anca	-0,20				
Patas	0,04				
Soporte de ubre	0,90				
Inserción ubre anterior	0,81				
Inserción ubre posterior	0,51				
Pezones delanteros	0,60				
Pezones traseros	0,73				
Ubre global	0,94				
Con. Lechera	0,60				

120084 SPRING RIVER M
SCOTT S2F



113120 MAXIMA –Padre de 120084 SCOTT

BW/Rel **\$383 / 89%** High Input **1495**

Pedigree

Padre	BOTHWELL WT MAXIMA S2F	Beta Caseína	A2/A2
Madre	SPRING RIVER P SUZY S1F		

#Lactancia de la madre	Promedio de grasa %	Promedio de Proteína %
6	4,64 %	4,07 %

- Alto volumen de leche.
- Mejorador de células somáticas.
- Alta supervivencia funcional.
- A2A2.



Hija de 120084 SCOTT

NZ Valores Económicos 112 Número de hijas en prueba

Proteína	Grasa	Leche	Peso Vivo	Fertilidad
47 kg	46 kg	1227 l	46 kg	-0,7 %
3,8 %	4,5 %			

Superv. Funcional %	Células Somáticas	Dificultad de parto %	Condición Corporal	Largo de gestación
1,1	-0,21	6,3	-0,10	-0,7 días

Evaluación Animal Nueva Zelanda Rasgos no productivos

Manejo	BV	-0.5	0	0.5	1.0
Adap. ordeño	0,13				
Temp. sala	0,12				
Veloc. ordeño	0,13				
Opin. global	0,29				
Conformación (98 hijas)	BV	-0.5	0	0.5	1.0
Estatura	0,62				
Capacidad	-0,11				
Ángulo de anca	-0,13				
Áncho de anca	0,98				
Patas	0,15				
Soporte de ubre	0,66				
Inserción ubre anterior	0,33				
Inserción ubre posterior	0,52				
Pezones delanteros	0,27				
Pezones traseros	0,91				
Ubre global	0,57				
Con. Lechera	0,11				

119094 TRONNOCO BBV
SNIPER



BW/Rel **\$319 / 90%** High Input **1471**

Pedigree

Padre	BUSY BROOK WTP VECTOR S3F	Beta Caseína	A1A2
Madre	TRONNOCO B SUMIKO-ET		

#Lactancia de la madre	Promedio de grasa %	Promedio de Proteína %
5	3,97 %	3,68 %

- Muy bajo en células somáticas.
- Extremo en soporte de ubre.
- Muy buena conformación lechera.



Hija de 119094 SNIPER

NZ Valores Económicos 88 Número de hijas en prueba

Proteína	Grasa	Leche	Peso Vivo	Fertilidad
37 kg	46 kg	1021 l	108 kg	1,4 %
3,8 %	4,7 %			

Superv. Funcional %	Células Somáticas	Dificultad de parto %	Condición Corporal	Largo de gestación
2,0	-0,15	6,7	0,32	-0,9 días

Evaluación Animal Nueva Zelandia Rasgos no productivos

Manejo	BV	-0.5	0	0.5	1.0
Adap. ordeño	0,44				
Temp. sala	0,44				
Veloc. ordeño	0,25				
Opin. global	0,61				
Conformación (83 hijas)	BV	-0.5	0	0.5	1.0
Estatura	0,97				
Capacidad	0,78				
Ángulo de anca	0,43				
Áncho de anca	0,52				
Patas	-0,01				
Soporte de ubre	0,99				
Inserción ubre anterior	0,87				
Inserción ubre posterior	0,45				
Pezones delanteros	0,22				
Pezones traseros	0,44				
Ubre global	0,84				
Con. Lechera	0,83				

119096 TRONNOCO MG
SPEROS-ET



BW/Rel **\$305 / 94%** High Input **1447**

Pedigree

Padre	MAIRE IG GAUNTLET-ET	Beta Caseína	A2/A2
Madre	TRONNOCO I STELLA-ET		

#Lactancia de la madre	Promedio de grasa %	Promedio de Proteína %
5	5,13 %	4,05 %

- Alto volumen de leche y sólidos.
- Excelente ubre global.
- A2A2



Hija de 119096 SPEROS

NZ Valores Económicos 226 Número de hijas en prueba

Proteína	Grasa	Leche	Peso Vivo	Fertilidad
45 kg	50 kg	1088 l	77 kg	-6,6 %
3,8 %	4,7 %			

Superv. Funcional %	Células Somáticas	Dificultad de parto %	Condición Corporal	Largo de gestación
-0,8	0,25	11,2	0,06	6,4 días

Evaluación Animal Nueva Zelandia Rasgos no productivos

Manejo	BV	-0.5	0	0.5	1.0
Adap. ordeño	0,44				
Temp. sala	0,43				
Veloc. ordeño	0,47				
Opin. global	0,68				
Conformación (95 hijas)	BV	-0.5	0	0.5	1.0
Estatura	0,67				
Capacidad	0,58				
Ángulo de anca	-0,52				
Áncho de anca	0,57				
Patas	-0,04				
Soporte de ubre	0,74				
Inserción ubre anterior	0,82				
Inserción ubre posterior	0,52				
Pezones delanteros	0,40				
Pezones traseros	0,39				
Ubre global	0,82				
Con. Lechera	0,72				

121037 BALANTIS LG
TARZAN S2F



115107 GUSTO - Padre de 121037 TARZAN

BW/Rel **\$385 / 87%** High Input **1513**

Pedigree

Padre	LIGHTBURN BLADE GUSTO	Beta Caseína	A2/A2
Madre	BALANTIS TIGERLILI-ET S1F		

#Lactancia de la madre	Promedio de grasa %	Promedio de Proteína %
6	4,16 %	4,1 %

- Excelente conformación lechera.
- Capacidad extrema.
- Alta producción.



Hija de 121037 TARZAN

NZ Valores Económicos 102 Número de hijas en prueba

Proteína	Grasa	Leche	Peso Vivo	Fertilidad
50 kg	42 kg	1106 l	69 kg	-3,2 %
3,9 %	4,6 %			

Superv. Funcional %	Células Somáticas	Dificultad de parto %	Condición Corporal	Largo de gestación
2,4	0,17	10,3	0,25	3,5 días

Evaluación Animal Nueva Zelanda Rasgos no productivos

Manejo	BV	-0.5	0	0.5	1.0
Adap. ordeño	0,59				
Temp. sala	0,59				
Veloc. ordeño	0,21				
Opin. global	0,74				
Conformación (87 hijas)	BV	-0.5	0	0.5	1.0
Estatura	0,30				
Capacidad	1,22				
Ángulo de anca	0,35				
Áncho de anca	0,37				
Patas	0,13				
Soporte de ubre	0,80				
Inserción ubre anterior	0,57				
Inserción ubre posterior	0,60				
Pezones delanteros	0,59				
Pezones traseros	1,05				
Ubre global	0,83				
Con. Lechera	1,12				

119074 BALANTIS MG
TIGER-ET S2F



BW/Rel **\$340 / 92%** High Input **1468**

Pedigree

Padre	MAIRE IG GAUNTLET-ET	Beta Caseína	A2/A2
Madre	BALANTIS TIGERLILI-ET S1F		

#Lactancia de la madre	Promedio de grasa %	Promedio de Proteína %
5	4,06 %	4,07 %

- Alto volumen de leche.
- Excelente ubre anterior.
- A2A2.



Media hermana de 119074 TIGER

NZ Valores Económicos 121 Número de hijas en prueba

Proteína	Grasa	Leche	Peso Vivo	Fertilidad
53 kg	36 kg	1240 l	54 kg	-5,4 %
3,9 %	4,4 %			

Superv. Funcional %	Células Somáticas	Dificultad de parto %	Condición Corporal	Largo de gestación
-0,3	-0,12	10,0	-0,02	-1,5 días

Evaluación Animal Nueva Zelanda Rasgos no productivos

Manejo	BV	-0.5	0	0.5	1.0
Adap. ordeño	0,63				
Temp. sala	0,63				
Veloc. ordeño	0,30				
Opin. global	0,84				
Conformación (96 hijas)	BV	-0.5	0	0.5	1.0
Estatura	0,79				
Capacidad	0,78				
Ángulo de anca	-0,27				
Áncho de anca	0,42				
Patas	0,25				
Soporte de ubre	0,76				
Inserción ubre anterior	0,79				
Inserción ubre posterior	0,50				
Pezones delanteros	0,47				
Pezones traseros	0,56				
Ubre global	0,83				
Con. Lechera	0,63				

120046 FERNGLADE ST
TOTEM-ET S1F



BW/Rel **\$375 / 96%** High Input **1383**

Pedigree

Padre	STOUPES BG TRIUMPHANT S1F	Beta Caseína	A1/A2
Madre	55 FAMILY		

#Lactancia de la madre	Promedio de grasa %	Promedio de Proteína %
7	5,03 %	4,04 %

- Extremo en % de solidos totales.
- Muy buena supervivencia funcional.
- Mejorador de celulas somaticas.



Media hermana de 120046 TOTEM

NZ Valores Económicos 1241 Número de hijas en prueba

Proteína	Grasa	Leche	Peso Vivo	Fertilidad
26 kg	48 kg	471 l	42 kg	-0,8 %
4,0 %	5,2 %			

Superv. Funcional %	Células Somáticas	Dificultad de parto %	Condición Corporal	Largo de gestación
2,2	-0,14	8,7	0,24	-0,8 días

Evaluación Animal Nueva Zelanda Rasgos no productivos

Manejo	BV	-0.5	0	0.5	1.0
Adap. ordeño	0,26				
Temp. sala	0,28				
Veloc. ordeño	-0,23				
Opin. global	0,27				
Conformación (73 hijas)	BV	-0.5	0	0.5	1.0
Estatura	0,23				
Capacidad	0,10				
Ángulo de anca	0,10				
Áncho de anca	0,29				
Patas	0,22				
Soporte de ubre	0,20				
Inserción ubre anterior	0,01				
Inserción ubre posterior	-0,06				
Pezones delanteros	0,30				
Pezones traseros	0,18				
Ubre global	0,19				
Con. Lechera	0,19				

120069 MELROSE BM
VISTA-ET S2F



BW/Rel **\$359 / 89%** High Input **1472**

Pedigree

Padre	BOTHWELL WT MAXIMA S2F	Beta Caseína	A1/A2
Madre	BUSY BROOK GB VIVIEN S2F		

#Lactancia de la madre	Promedio de grasa %	Promedio de Proteína %
7	5,25 %	3,84 %

- Alta producción de leche.
- Bajas somáticas.
- Excelente lineal.



Hija de 120069 VISTA

NZ Valores Económicos 96 Número de hijas en prueba

Proteína	Grasa	Leche	Peso Vivo	Fertilidad
39 kg	54 kg	1327 l	61 kg	-0,1 %
3,6 %	4,6 %			

Superv. Funcional %	Células Somáticas	Dificultad de parto %	Condición Corporal	Largo de gestación
2,8	-0,30	6,1	0,02	1,2 días

Evaluación Animal Nueva Zelanda Rasgos no productivos

Manejo	BV	-0.5	0	0.5	1.0
Adap. ordeño	0,51				
Temp. sala	0,52				
Veloc. ordeño	0,15				
Opin. global	0,60				
Conformación (90 hijas)	BV	-0.5	0	0.5	1.0
Estatura	0,56				
Capacidad	0,61				
Ángulo de anca	0,27				
Áncho de anca	0,50				
Patas	-0,01				
Soporte de ubre	0,57				
Inserción ubre anterior	0,39				
Inserción ubre posterior	0,22				
Pezones delanteros	0,60				
Pezones traseros	0,70				
Ubre global	0,60				
Con. Lechera	0,70				

Tru-Test.
DATAMARS

DATAMARS
Livestock™

DATAMARS
Livestock



Solución para el monitoreo de celo y salud

Active Tag Tru-Test

Maximice sus programas reproductivos y minimice los costos de los tratamientos sanitarios.

Confíe en las características de Tru-Test Active Tag para cuidar la salud de su animal y su rodeo.

PARADO | ECHADO | RUMIANDO | DESCANSANDO | COMIENDO
Son algunos de los comportamientos que recopila esta tecnología.

Nuevas funciones disponibles: análisis de actividad grupal y parto probable



P.

Qué puedo hacer para aumentar la cantidad de sólidos producidos por kg de materia seca consumida?

R.

Utilizar genética de LIC



Jersey

321206 GLANTON PUNCH BAXTER ET



309084 TERRIFIC - Abuelo de 321206 BAXTER

BW/Rel **\$274 / 89%** High Input **1311**

Pedigree

Padre	KAIMATARAU TERRIFIC PUNCH	Beta Caseína	A2/A2
Madre	GLANTON TRIPLE BAXTER ET		

#Lactancia de la madre	Promedio de grasa %	Promedio de Proteína %
4	4,53 %	5,42 %

- Excelente prueba de ubre.
- Gran fertilidad y supervivencia funcional.



Tía de 321206 BAXTER

NZ Valores Económicos 180 Número de hijas en prueba

Proteína	Grasa	Leche	Peso Vivo	Fertilidad
2 kg	10 kg	-462 l	-33 kg	6,1 %
4,2 %	5,5 %			

Superv. Funcional %	Células Somáticas	Dificultad de parto %	Condición Corporal	Largo de gestación
3,7	0,10	-9,0	0,20	-3,1 días

Evaluación Animal Nueva Zelanda Rasgos no productivos

Manejo	BV	-0.5	0	0.5	1.0
Adap. ordeño	0,21				
Temp. sala	0,21				
Veloc. ordeño	0,25				
Opin. global	0,30				
Conformación (95 hijas)	BV	-0.5	0	0.5	1.0
Estatura	-1,07				
Capacidad	0,71				
Ángulo de anca	-0,29				
Áncho de anca	-0,14				
Patas	0,17				
Soporte de ubre	0,82				
Inserción ubre anterior	1,01				
Inserción ubre posterior	1,04				
Pezones delanteros	0,11				
Pezones traseros	0,14				
Ubre global	0,98				
Con. Lechera	0,65				

320029 ROCKLAND LQ BERKLY



BW/Rel **\$602 / 97%** High Input **1647**

Pedigree

Padre	LYNBROOK KING QUADRANT	Beta Caseína	A2/A2
Madre	ROCKLAND LARSON BILLIE		

#Lactancia de la madre	Promedio de grasa %	Promedio de Proteína %
4	6,58 %	4,58 %

- Muy buen % de grasa y % de proteína.
- Extremo en ubre posterior.
- Excelentes razgos de manejo.



Hija de 320029 BERKLY

NZ Valores Económicos 1229 Número de hijas en prueba

Proteína	Grasa	Leche	Peso Vivo	Fertilidad
25 kg	59 kg	-232 l	-18 kg	4,4 %
4,6 %	6,4 %			

Superv. Funcional %	Células Somáticas	Dificultad de parto %	Condición Corporal	Largo de gestación
3,3	-0,05	-8,3	-0,03	2,1 días

Evaluación Animal Nueva Zelanda Rasgos no productivos

Manejo	BV	-0.5	0	0.5	1.0
Adap. ordeño	0,47				
Temp. sala	0,46				
Veloc. ordeño	0,47				
Opin. global	0,72				
Conformación (229 hijas)	BV	-0.5	0	0.5	1.0
Estatura	-0,24				
Capacidad	0,35				
Ángulo de anca	-0,32				
Áncho de anca	-0,30				
Patas	-0,03				
Soporte de ubre	0,66				
Inserción ubre anterior	0,67				
Inserción ubre posterior	1,14				
Pezones delanteros	-0,03				
Pezones traseros	-0,07				
Ubre global	0,84				
Con. Lechera	0,49				

319023 CRESCENT MISTY DAWSON



BW/Rel **\$341 / 92%** High Input **1280**

Pedigree

Padre	CRESCENT EXCELL MISTY ET	Beta Caseína	A2/A2
Madre	CRESCENT MZ DOLLY		

#Lactancia de la madre	Promedio de grasa %	Promedio de Proteína %
2	5,57 %	4,15 %

- Excelente en % de grasa y proteína.
- Muy buena capacidad.
- Muy buena ubre posterior.



Hija de 319023 DAWSON

NZ Valores Económicos

122 Número de hijas en prueba

Proteína	Grasa	Leche	Peso Vivo	Fertilidad
1 kg	17 kg	-698 l	-41 kg	1,1 %
4,5 %	6,0 %			
Superv. Funcional %	Células Somáticas	Dificultad de parto %	Condición Corporal	Largo de gestación
2,8	-0,34	-8,4	0,24	-1,3 días

Evaluación Animal Nueva Zelanda

Rasgos no productivos

Manejo	BV	-0.5	0	0.5	1.0
Adap. ordeño	0,28				
Temp. sala	0,28				
Veloc. ordeño	0,19				
Opin. global	0,38				
Conformación (107 hijas)	BV	-0.5	0	0.5	1.0
Estatura	-0,61				
Capacidad	0,53				
Ángulo de anca	0,02				
Áncho de anca	-0,54				
Patas	-0,07				
Soporte de ubre	0,32				
Inserción ubre anterior	0,43				
Inserción ubre posterior	0,68				
Pezones delanteros	0,27				
Pezones traseros	0,13				
Ubre global	0,58				
Con. Lechera	0,47				

319003 BAILEY LW DETECTIVE -ET



314022 WINSTON - Padre de 319003 DETECTIVE

BW/Rel **\$421 / 98%** High Input **1410**

Pedigree

Padre	LINAN INTEGRITY WINSTON	Beta Caseína	A2/A2
Madre	ARRIETA BRAHMS DESI		

#Lactancia de la madre	Promedio de grasa %	Promedio de Proteína %
8	6,58 %	4,83 %

- Excelente ubre posterior.
- Muy buena capacidad.
- A2A2.



Madre de 319003 DETECTIVE

NZ Valores Económicos

2034 Número de hijas en prueba

Proteína	Grasa	Leche	Peso Vivo	Fertilidad
16 kg	28 kg	-146 l	-45 kg	1,0 %
4,3 %	5,5 %			
Superv. Funcional %	Células Somáticas	Dificultad de parto %	Condición Corporal	Largo de gestación
2,7	-0,16	-9,4	0,11	-0,4 días

Evaluación Animal Nueva Zelanda

Rasgos no productivos

Manejo	BV	-0.5	0	0.5	1.0
Adap. ordeño	0,08				
Temp. sala	0,07				
Veloc. ordeño	0,18				
Opin. global	0,24				
Conformación (147 hijas)	BV	-0.5	0	0.5	1.0
Estatura	-1,13				
Capacidad	0,56				
Ángulo de anca	-0,21				
Áncho de anca	-0,21				
Patas	0,14				
Soporte de ubre	0,57				
Inserción ubre anterior	0,52				
Inserción ubre posterior	0,88				
Pezones delanteros	-0,22				
Pezones traseros	0,00				
Ubre global	0,59				
Con. Lechera	0,56				

319030 GRANTZ BC HENDRIX ET S3J



BW/Rel **\$502 / 91%** High Input **1532**

Pedigree

Padre	BELLS CM CONRAD S2J	Beta Caseína	A2/A2
Madre	GRANTZ AND HILARY ET		

#Lactancia de la madre	Promedio de grasa %	Promedio de Proteína %
5	5,78 %	4,33 %

- Muy buena ubre posterior.
- Extremo en fertilidad de las hijas.
- A2A2.



Hija de 319030 HENDRIX

NZ Valores Económicos 110 Número de hijas en prueba

Proteína	Grasa	Leche	Peso Vivo	Fertilidad
26 kg	44 kg	95 l	4 kg	10,5 %
4,3 %	5,6 %			

Superv. Funcional %	Células Somáticas	Dificultad de parto %	Condición Corporal	Largo de gestación
0,6	0,21	-8,1	0,15	-1,5 días

Evaluación Animal Nueva Zelanda Rasgos no productivos

Manejo	BV	-0.5	0	0.5	1.0
Adap. ordeño	0,19				
Temp. sala	0,19				
Veloc. ordeño	0,07				
Opin. global	0,20				
Conformación (98 hijas)	BV	-0.5	0	0.5	1.0
Estatura	-0,23				
Capacidad	0,09				
Ángulo de anca	0,21				
Áncho de anca	-0,22				
Patas	0,10				
Soporte de ubre	0,28				
Inserción ubre anterior	0,41				
Inserción ubre posterior	0,53				
Pezones delanteros	0,09				
Pezones traseros	-0,29				
Ubre global	0,48				
Con. Lechera	0,14				

315045 GLENUI DEGREE HOSS ET



BW/Rel **\$484 / 99%** High Input **1454**

Pedigree

Padre	ARRIETA NN DEGREE ET	Beta Caseína	A2/A2
Madre	GRENUI BOWIES HONEYDEW		

#Lactancia de la madre	Promedio de grasa %	Promedio de Proteína %
8	6,61 %	4,72 %

- Muy bueno en células somáticas.
- Extremo en fertilidad de sus hijas.
- Buena lineal.



Hija de 315045 HOSS

NZ Valores Económicos 23727 Número de hijas en prueba

Proteína	Grasa	Leche	Peso Vivo	Fertilidad
11 kg	32 kg	-380 l	-41 kg	8,0 %
4,4 %	5,9 %			

Superv. Funcional %	Células Somáticas	Dificultad de parto %	Condición Corporal	Largo de gestación
3,2	-0,48	-7,3	0,17	3,2 días

Evaluación Animal Nueva Zelanda Rasgos no productivos

Manejo	BV	-0.5	0	0.5	1.0
Adap. ordeño	-0,07				
Temp. sala	-0,10				
Veloc. ordeño	0,27				
Opin. global	0,14				
Conformación (1210 hijas)	BV	-0.5	0	0.5	1.0
Estatura	-0,55				
Capacidad	0,38				
Ángulo de anca	0,02				
Áncho de anca	-0,18				
Patas	0,04				
Soporte de ubre	0,27				
Inserción ubre anterior	0,33				
Inserción ubre posterior	0,60				
Pezones delanteros	0,12				
Pezones traseros	-0,28				
Ubre global	0,49				
Con. Lechera	0,36				

318015 GLENUI SUPER LAMAR



BW/Rel **\$472 / 98%** High Input **1475**

Pedigree

Padre	PUKETAWA AD SUPERSTITION	Beta Caseína	A2/A2
Madre	GLENUI GOLDIE LACEY ET		

#Lactancia de la madre	Promedio de grasa %	Promedio de Proteína %
4	6,18 %	4,31 %

- Destacado por bajas células somáticas.
- Alta supervivencia funcional.
- Muy buena ubre global.



Hija de 318015 LAMAR

NZ Valores Económicos 2656 Número de hijas en prueba

Proteína	Grasa	Leche	Peso Vivo	Fertilidad
9 kg	48 kg	-129 l	-46 kg	2,1 %
4,1 %	5,9 %			
Superv. Funcional %	Células Somáticas	Dificultad de parto %	Condición Corporal	Largo de gestación
2,6	-0,52	-5,6	-0,03	-0,9 días

Evaluación Animal Nueva Zelanda Rasgos no productivos

Manejo	BV	-0.5	0	0.5	1.0
Adap. ordeño	0,33				
Temp. sala	0,33				
Veloc. ordeño	0,18				
Opin. global	0,36				
Conformación (197 hijas)	BV	-0.5	0	0.5	1.0
Estatura	-0,79				
Capacidad	0,49				
Ángulo de anca	-0,58				
Áncho de anca	0,65				
Patas	0,22				
Soporte de ubre	0,59				
Inserción ubre anterior	0,52				
Inserción ubre posterior	0,83				
Pezones delanteros	0,38				
Pezones traseros	0,50				
Ubre global	0,78				
Con. Lechera	0,47				

318029 GLENUI BC LAREDO ET S3J



BW/Rel **\$413 / 98%** High Input **1410**

Pedigree

Padre	BELLS CM CONRAD S2J	Beta Caseína	A2/A2
Madre	GLENUI INTEGRITY LACE ET		

#Lactancia de la madre	Promedio de grasa %	Promedio de Proteína %
7	6,01 %	4,37 %

- Extremo en supervivencia funcional.
- Excelente fertilidad de las hijas.
- Muy buena ubre posterior.



Hija de 318029 LAREDO

NZ Valores Económicos 1743 Número de hijas en prueba

Proteína	Grasa	Leche	Peso Vivo	Fertilidad
17 kg	21 kg	43 l	-52 kg	8,0 %
4,1 %	5,2 %			
Superv. Funcional %	Células Somáticas	Dificultad de parto %	Condición Corporal	Largo de gestación
5,0	0,32	-7,7	0,14	-0,9 días

Evaluación Animal Nueva Zelanda Rasgos no productivos

Manejo	BV	-0.5	0	0.5	1.0
Adap. ordeño	0,28				
Temp. sala	0,29				
Veloc. ordeño	0,13				
Opin. global	0,40				
Conformación (145 hijas)	BV	-0.5	0	0.5	1.0
Estatura	-1,19				
Capacidad	0,31				
Ángulo de anca	-0,20				
Áncho de anca	0,02				
Patas	0,09				
Soporte de ubre	0,43				
Inserción ubre anterior	0,23				
Inserción ubre posterior	0,80				
Pezones delanteros	0,24				
Pezones traseros	0,11				
Ubre global	0,63				
Con. Lechera	0,36				

314012 KAITAKA OI LEOPARD ET



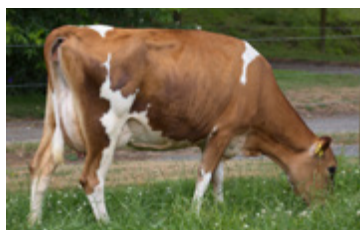
BW/Rel **\$368 / 99%** High Input **1352**

Pedigree

Padre	OKURA LT INTEGRITY	Beta Caseína	A2/A2
Madre	KAITAKA TGM LEONIE		

#Lactancia de la madre	Promedio de grasa %	Promedio de Proteína %
5	6,01 %	4,24 %

- Muy buena ubre global.
- Excelente fertilidad de las hijas.
- A2A2.



Hija de 314012 LEOPARD

NZ Valores Económicos 14906 Número de hijas en prueba

Proteína	Grasa	Leche	Peso Vivo	Fertilidad
3 kg	23 kg	-523 l	-65 kg	5,6 %
4,3 %	5,9 %			

Superv. Funcional %	Células Somáticas	Dificultad de parto %	Condición Corporal	Largo de gestación
2,0	-0,24	-9,3	-0,12	-2,6 días

Evaluación Animal Nueva Zelanda Rasgos no productivos

Manejo	BV	-0.5	0	0.5	1.0
Adap. ordeño	0,31				
Temp. sala	0,32				
Veloc. ordeño	-0,02				
Opin. global	0,27				
Conformación (522 hijas)	BV	-0.5	0	0.5	1.0
Estatura	-0,99				
Capacidad	-0,27				
Ángulo de anca	-0,51				
Áncho de anca	0,04				
Patas	-0,16				
Soporte de ubre	0,50				
Inserción ubre anterior	0,48				
Inserción ubre posterior	0,55				
Pezones delanteros	0,37				
Pezones traseros	0,54				
Ubre global	0,62				
Con. Lechera	-0,04				

319035 CAREYS CM LEXICON S2J



BW/Rel **\$527 / 92%** High Input **1539**

Pedigree

Padre	CRESCENT EXCELL MONOPOLY	Beta Caseína	A2/A2
Madre	OKURA OI NETTIE		

#Lactancia de la madre	Promedio de grasa %	Promedio de Proteína %
3	6,98 %	4,62 %

- 11,1% de sólidos!
- Extremo en fertilidad de las hijas.
- Capacidad extrema.
- Excelente conformación lechera y ubre global.



Hija de 319035 LEXICON

NZ Valores Económicos 123 Número de hijas en prueba

Proteína	Grasa	Leche	Peso Vivo	Fertilidad
12 kg	42 kg	-584 l	-12 kg	7,9 %
4,6 %	6,5 %			

Superv. Funcional %	Células Somáticas	Dificultad de parto %	Condición Corporal	Largo de gestación
3,5	-0,02	-9,6	0,26	-3,0 días

Evaluación Animal Nueva Zelanda Rasgos no productivos

Manejo	BV	-0.5	0	0.5	1.0
Adap. ordeño	-0,12				
Temp. sala	-0,13				
Veloc. ordeño	-0,01				
Opin. global	0,15				
Conformación (105 hijas)	BV	-0.5	0	0.5	1.0
Estatura	-0,88				
Capacidad	0,93				
Ángulo de anca	0,08				
Áncho de anca	-0,39				
Patas	0,12				
Soporte de ubre	0,65				
Inserción ubre anterior	0,75				
Inserción ubre posterior	0,68				
Pezones delanteros	0,15				
Pezones traseros	0,20				
Ubre global	0,73				
Con. Lechera	0,64				

319019 GLENUI BT
LIBERATION-ET



BW/Rel \$471 / 98% High Input 1467

Pedigree

Padre	BRAEDENE PAS TRIPLESTAR	Beta Caseína	A2/A2
Madre	GLENUI GOLDIE LARISSA ET		

#Lactancia de la madre	Promedio de grasa %	Promedio de Proteína %
4	5,52 %	4,25 %

- Muy bueno en células somáticas.
- Muy buena conformación lechera.
- A2A2.



Tía de 319019 LIBERATION

NZ Valores Económicos 1525 Número de hijas en prueba

Proteína	Grasa	Leche	Peso Vivo	Fertilidad
25 kg	41 kg	-16 l	-8 kg	0,1 %
4,4 %	5,7 %			
Superv. Funcional %	Células Somáticas	Dificultad de parto %	Condición Corporal	Largo de gestación
1,8	-0,34	-6,7	0,07	-0,9 días

Evaluación Animal Nueva Zelanda Rasgos no productivos

Manejo	BV	-0.5	0	0.5	1.0
Adap. ordeño	0,43				
Temp. sala	0,43				
Veloc. ordeño	0,29				
Opin. global	0,50				
Conformación (137 hijas)	BV	-0.5	0	0.5	1.0
Estatura	-0,62				
Capacidad	0,83				
Ángulo de anca	-0,41				
Áncho de anca	0,46				
Patas	0,25				
Soporte de ubre	0,26				
Inserción ubre anterior	0,26				
Inserción ubre posterior	0,59				
Pezones delanteros	0,16				
Pezones traseros	-0,25				
Ubre global	0,49				
Con. Lechera	0,66				

320014 EVLEEN GL
LIGHTHOUSE



BW/Rel \$463 / 95% High Input 1474

Pedigree

Padre	GLENUI BC LAREDO ET S3J	Beta Caseína	A2/A2
Madre	EVLEEN GOLDIE LOLLIE		

#Lactancia de la madre	Promedio de grasa %	Promedio de Proteína %
5	6,39 %	4,66 %

- Muy buena conformación lechera.
- Muy buena supervivencia funcional.
- Extremo para ubre posterior.



Media hermana de 320014 LIGHTHOUSE

NZ Valores Económicos 530 Número de hijas en prueba

Proteína	Grasa	Leche	Peso Vivo	Fertilidad
13 kg	43 kg	-39 l	-34 kg	3,0 %
4,1 %	5,7 %			
Superv. Funcional %	Células Somáticas	Dificultad de parto %	Condición Corporal	Largo de gestación
3,6	-0,39	-9,0	0,13	5,0 días

Evaluación Animal Nueva Zelanda Rasgos no productivos

Manejo	BV	-0.5	0	0.5	1.0
Adap. ordeño	0,24				
Temp. sala	0,23				
Veloc. ordeño	0,23				
Opin. global	0,34				
Conformación (125 hijas)	BV	-0.5	0	0.5	1.0
Estatura	-0,92				
Capacidad	0,85				
Ángulo de anca	0,01				
Áncho de anca	0,18				
Patas	0,21				
Soporte de ubre	0,55				
Inserción ubre anterior	0,47				
Inserción ubre posterior	1,02				
Pezones delanteros	0,04				
Pezones traseros	0,27				
Ubre global	0,70				
Con. Lechera	0,72				

Jersey

317049 SHELBY SS LORENZO S3J



BW/Rel **\$423 / 97%** High Input **1411**

Pedigree

Padre	STRATFORD WTH STRIDER S2J	Beta Caseína	A1/A1
Madre	SHELBY 13-3		

#Lactancia de la madre	Promedio de grasa %	Promedio de Proteína %
9	6,62 %	4,65 %

- Extremo en % de sólidos.
- Alta fertilidad.
- Muy buenas ubres.



Madre de 317049 LORENZO

NZ Valores Económicos 1813 Número de hijas en prueba

Proteína	Grasa	Leche	Peso Vivo	Fertilidad
9 kg	20 kg	-368 l	-49 kg	7,6 %
4,3 %	5,6 %			

Superv. Funcional %	Células Somáticas	Dificultad de parto %	Condición Corporal	Largo de gestación
1,5	-0,30	-9,0	0,29	3,5 días

Evaluación Animal Nueva Zelanda Rasgos no productivos

Manejo	BV	-0.5	0	0.5	1.0
Adap. ordeño	0,39				
Temp. sala	0,40				
Veloc. ordeño	0,18				
Opin. global	0,45				
Conformación (111 hijas)	BV	-0.5	0	0.5	1.0
Estatura	-1,14				
Capacidad	0,61				
Ángulo de anca	-0,39				
Áncho de anca	0,13				
Patas	0,24				
Soporte de ubre	0,52				
Inserción ubre anterior	0,84				
Inserción ubre posterior	0,55				
Pezones delanteros	0,44				
Pezones traseros	0,27				
Ubre global	0,76				
Con. Lechera	0,51				

319020 GLENUI GB LUCIAN



BW/Rel **\$315 / 98%** High Input **1311**

Pedigree

Padre	GLANTON SS BALTIC ET S3J	Beta Caseína	A2/A2
Madre	GLENUI GOLDIE LACEY ET		

#Lactancia de la madre	Promedio de grasa %	Promedio de Proteína %
6	6,07 %	4,28 %

- Extremo en % de grasa y proteína.
- Muy buena conformación lechera.
- Muy buena fertilidad de las hijas.



Madre de 319020 LUCIAN

NZ Valores Económicos 2631 Número de hijas en prueba

Proteína	Grasa	Leche	Peso Vivo	Fertilidad
1 kg	23 kg	-777 l	1 kg	4,6 %
4,6 %	6,3 %			

Superv. Funcional %	Células Somáticas	Dificultad de parto %	Condición Corporal	Largo de gestación
2,2	0,24	-6,6	0,34	-2,4 días

Evaluación Animal Nueva Zelanda Rasgos no productivos

Manejo	BV	-0.5	0	0.5	1.0
Adap. ordeño	0,14				
Temp. sala	0,13				
Veloc. ordeño	0,18				
Opin. global	0,33				
Conformación (224 hijas)	BV	-0.5	0	0.5	1.0
Estatura	-0,99				
Capacidad	1,26				
Ángulo de anca	-0,30				
Áncho de anca	0,44				
Patas	0,10				
Soporte de ubre	0,45				
Inserción ubre anterior	0,25				
Inserción ubre posterior	0,56				
Pezones delanteros	0,18				
Pezones traseros	0,55				
Ubre global	0,47				
Con. Lechera	0,90				

320027 CHARLTONS MISTY
MAGNIFY



BW/Rel **\$453 / 97%** High Input **1417**

Pedigree

Padre	CRESCENT EXCELL MISTY ET	Beta Caseína	A2/A2
Madre	CHARLTONS SPEEDY MARLOWE		

#Lactancia de la madre	Promedio de grasa %	Promedio de Proteína %
5	5,64 %	4,06 %

- Muy bueno en células somáticas.
- Muy buen % de grasa y % de proteína.
- Muy buena fertilidad de las hijas.



Hija de 320027 MAGNIFY

NZ Valores Económicos 1754 Número de hijas en prueba

Proteína	Grasa	Leche	Peso Vivo	Fertilidad
16 kg	34 kg	-203 l	-25 kg	2,5 %
4,3 %	5,7 %			
Superv. Funcional %	Células Somáticas	Dificultad de parto %	Condición Corporal	Largo de gestación
1,5	-0,20	-7,4	0,18	-5,9 días

Evaluación Animal Nueva Zelanda Rasgos no productivos

Manejo	BV	-0.5	0	0.5	1.0
Adap. ordeño	0,07				
Temp. sala	0,06				
Veloc. ordeño	0,25				
Opin. global	0,16				
Conformación (158 hijas)	BV	-0.5	0	0.5	1.0
Estatura	-0,67				
Capacidad	0,30				
Ángulo de anca	-0,72				
Áncho de anca	-0,59				
Patas	0,15				
Soporte de ubre	0,31				
Inserción ubre anterior	0,36				
Inserción ubre posterior	0,28				
Pezones delanteros	0,48				
Pezones traseros	0,00				
Ubre global	0,53				
Con. Lechera	0,33				

317025 MAXWELL GOLDIE
MATAI S2J



BW/Rel **\$416 / 97%** High Input **1372**

Pedigree

Padre	PUHIPUHI CAPS GOLDIE S3J	Beta Caseína	A2/A2
Madre	JBDX-14-46		

#Lactancia de la madre	Promedio de grasa %	Promedio de Proteína %
5	5,43 %	4,11 %

- Mucha facilidad de parto.
- Alta fertilidad.
- Muy bajas somáticas.



Hija de 317025 MATAI

NZ Valores Económicos 1051 Número de hijas en prueba

Proteína	Grasa	Leche	Peso Vivo	Fertilidad
10 kg	31 kg	-201 l	-67 kg	2,7 %
4,2 %	5,7 %			
Superv. Funcional %	Células Somáticas	Dificultad de parto %	Condición Corporal	Largo de gestación
-0,8	-0,27	-9,3	0,00	-2,6 días

Evaluación Animal Nueva Zelanda Rasgos no productivos

Manejo	BV	-0.5	0	0.5	1.0
Adap. ordeño	0,52				
Temp. sala	0,53				
Veloc. ordeño	0,10				
Opin. global	0,56				
Conformación (116 hijas)	BV	-0.5	0	0.5	1.0
Estatura	-1,48				
Capacidad	0,65				
Ángulo de anca	0,00				
Áncho de anca	0,00				
Patas	0,19				
Soporte de ubre	0,15				
Inserción ubre anterior	0,44				
Inserción ubre posterior	0,72				
Pezones delanteros	-0,35				
Pezones traseros	-0,75				
Ubre global	0,35				
Con. Lechera	0,53				

313023 CRESCENT EXCELL MONOPOLY



BW/Rel **\$456 / 99%** High Input **1426**

Pedigree

Padre	MARSDEN NN EXCELL ET	Beta Caseína	A2/A2
Madre	CRESCENT BANJO MELVA		

#Lactancia de la madre	Promedio de grasa %	Promedio de Proteína %
7	5,79 %	4,35 %

- Extremo en % de grasa y proteína.
- Muy buena capacidad.
- A2A2.



Hija de 313023 MONOPOLY

NZ Valores Económicos 15355 Número de hijas en prueba

Proteína	Grasa	Leche	Peso Vivo	Fertilidad
11 kg	39 kg	-432 l	-50 kg	1,1 %
4,5 %	6,2 %			

Superv. Funcional %	Células Somáticas	Dificultad de parto %	Condición Corporal	Largo de gestación
2,9	-0,08	-6,5	0,02	0,2 días

Evaluación Animal Nueva Zelanda Rasgos no productivos

Manejo	BV	-0.5	0	0.5	1.0
Adap. ordeño	0,32				
Temp. sala	0,32				
Veloc. ordeño	0,21				
Opin. global	0,37				
Conformación (666 hijas)	BV	-0.5	0	0.5	1.0
Estatura	-0,86				
Capacidad	0,41				
Ángulo de anca	-0,08				
Áncho de anca	0,01				
Patas	0,26				
Soporte de ubre	0,38				
Inserción ubre anterior	0,57				
Inserción ubre posterior	0,31				
Pezones delanteros	0,10				
Pezones traseros	0,02				
Ubre global	0,44				
Con. Lechera	0,34				

319066 TIRONUI GB MONTAGE-ET



BW/Rel **\$581 / 94%** High Input **1566**

Pedigree

Padre	GLANTON SS BASTILLE S3J	Beta Caseína	A2/A2
Madre	TIRONUI INTEG MEG		

#Lactancia de la madre	Promedio de grasa %	Promedio de Proteína %
6	6,35 %	4,61 %

- Muy buena conformación lechera.
- Excelente capacidad.
- Muy alto en BW.



Hija de 319066 MONTAGE

NZ Valores Económicos 350 Número de hijas en prueba

Proteína	Grasa	Leche	Peso Vivo	Fertilidad
29 kg	54 kg	76 l	-22 kg	1,9 %
4,3 %	5,8 %			

Superv. Funcional %	Células Somáticas	Dificultad de parto %	Condición Corporal	Largo de gestación
1,9	-0,07	-5,0	0,18	3,5 días

Evaluación Animal Nueva Zelanda Rasgos no productivos

Manejo	BV	-0.5	0	0.5	1.0
Adap. ordeño	0,21				
Temp. sala	0,20				
Veloc. ordeño	0,13				
Opin. global	0,45				
Conformación (100 hijas)	BV	-0.5	0	0.5	1.0
Estatura	-0,51				
Capacidad	0,86				
Ángulo de anca	-0,18				
Áncho de anca	-0,18				
Patas	0,11				
Soporte de ubre	0,21				
Inserción ubre anterior	0,30				
Inserción ubre posterior	0,49				
Pezones delanteros	0,20				
Pezones traseros	-0,07				
Ubre global	0,43				
Con. Lechera	0,85				

321204 HAWTHORN GROVE
GH OGANEEV



BW/Rel \$440 / 88% High Input 1471

Pedigree

Padre	GLENUI DEGREE HOSS ET	Beta Caseína	A2/A2
Madre	HAWTHORN GROVE FLOJOE		

#Lactancia de la madre	Promedio de grasa %	Promedio de Proteína %
5	6,44 %	4,66 %

- Altos % de sólidos.
- Ubres fantásticas.
- Muy bajas somáticas.



Hija de 321204 OGANEEV

NZ Valores Económicos 176 Número de hijas en prueba

Proteína	Grasa	Leche	Peso Vivo	Fertilidad
15 kg	34 kg	-239 l	-8 kg	4,5 %
4,3 %	5,8 %			
Superv. Funcional %	Células Somáticas	Dificultad de parto %	Condición Corporal	Largo de gestación
2,3	-0,52	-7,6	0,10	-2,5 días

Evaluación Animal Nueva Zelanda Rasgos no productivos

Manejo	BV	-0.5	0	0.5	1.0
Adap. ordeño	0,27				
Temp. sala	0,27				
Veloc. ordeño	0,28				
Opin. global	0,35				
Conformación (117 hijas)	BV	-0.5	0	0.5	1.0
Estatura	-0,82				
Capacidad	0,59				
Ángulo de anca	0,41				
Áncho de anca	0,22				
Patas	0,20				
Soporte de ubre	0,62				
Inserción ubre anterior	0,65				
Inserción ubre posterior	0,94				
Pezones delanteros	0,36				
Pezones traseros	0,09				
Ubre global	0,90				
Con. Lechera	0,62				

320011 KAIMATARAU FLINT
POPEYE



BW/Rel \$426 / 98% High Input 1423

Pedigree

Padre	SHEPHERDS LT FLINT ET S3J	Beta Caseína	A2/A2
Madre	KAIMATARAU ZELLO PIXIE		

#Lactancia de la madre	Promedio de grasa %	Promedio de Proteína %
5	6,86 %	4,31 %

- Extremo en % de grasa y % de proteína.
- Muy buena conformación lechera.
- Excelente ubre global.



Hija de 320011 POPEYE

NZ Valores Económicos 3386 Número de hijas en prueba

Proteína	Grasa	Leche	Peso Vivo	Fertilidad
12 kg	44 kg	-411 l	-10 kg	0,8 %
4,4 %	6,3 %			
Superv. Funcional %	Células Somáticas	Dificultad de parto %	Condición Corporal	Largo de gestación
1,5	0,16	-7,2	0,15	1,2 días

Evaluación Animal Nueva Zelanda Rasgos no productivos

Manejo	BV	-0.5	0	0.5	1.0
Adap. ordeño	0,69				
Temp. sala	0,70				
Veloc. ordeño	0,37				
Opin. global	0,74				
Conformación (339 hijas)	BV	-0.5	0	0.5	1.0
Estatura	-0,49				
Capacidad	0,85				
Ángulo de anca	0,64				
Áncho de anca	0,29				
Patas	0,18				
Soporte de ubre	0,35				
Inserción ubre anterior	0,39				
Inserción ubre posterior	0,39				
Pezones delanteros	0,25				
Pezones traseros	0,21				
Ubre global	0,46				
Con. Lechera	0,87				

321035 ROSSUM LQ PRIDE



318012 QUADRANT - Padre de 321035 PRIDE

BW/Rel **\$518 / 87%** High Input **1525**

Pedigree

Padre	LYNBROOK KING QUADRANT	Beta Caseína	A2/A2
Madre	ROSSUM TERRIFIC PRIM		

#Lactancia de la madre	Promedio de grasa %	Promedio de Proteína %
7	6,05 %	4,4 %

- Excelente ubre posterior.
- Extrema facilidad de parto.
- Excelente producción de grasa.



Prima de 321035 PRIDE

NZ Valores Económicos 96 Número de hijas en prueba

Proteína	Grasa	Leche	Peso Vivo	Fertilidad
20 kg	52 kg	94 l	-56 kg	-0,4 %
4,1 %	5,8 %			

Superv. Funcional %	Células Somáticas	Dificultad de parto %	Condición Corporal	Largo de gestación
1,1	-0,17	-8,4	-0,10	-1,4 días

Evaluación Animal Nueva Zelanda Rasgos no productivos

Manejo	BV	-0.5	0	0.5	1.0
Adap. ordeño	0,18				
Temp. sala	0,18				
Veloc. ordeño	0,20				
Opin. global	0,22				
Conformación (89 hijas)	BV	-0.5	0	0.5	1.0
Estatura	-1,23				
Capacidad	0,15				
Ángulo de anca	-0,73				
Áncho de anca	-0,63				
Patas	0,31				
Soporte de ubre	0,67				
Inserción ubre anterior	0,55				
Inserción ubre posterior	1,04				
Pezones delanteros	-0,38				
Pezones traseros	0,08				
Ubre global	0,61				
Con. Lechera	0,17				

318009 TIRONUI SUPERMAN ET



BW/Rel **\$513 / 99%** High Input **1527**

Pedigree

Padre	PUKETAWA AD SUPERSTITION	Beta Caseína	A2/A2
Madre	TIRONUI INTEG MEG		

#Lactancia de la madre	Promedio de grasa %	Promedio de Proteína %
4	6,47 %	4,61 %

- Excelente producción de sólidos.
- Alta conformación lechera.
- Gran capacidad y prueba de ubre



Hija de 318009 SUPERMAN

NZ Valores Económicos 5936 Número de hijas en prueba

Proteína	Grasa	Leche	Peso Vivo	Fertilidad
22 kg	52 kg	-140 l	-28 kg	1,0 %
4,4 %	6,1 %			

Superv. Funcional %	Células Somáticas	Dificultad de parto %	Condición Corporal	Largo de gestación
0,0	0,03	-6,6	-0,07	-0,8 días

Evaluación Animal Nueva Zelanda Rasgos no productivos

Manejo	BV	-0.5	0	0.5	1.0
Adap. ordeño	-0,05				
Temp. sala	-0,08				
Veloc. ordeño	0,36				
Opin. global	0,24				
Conformación (322 hijas)	BV	-0.5	0	0.5	1.0
Estatura	-0,56				
Capacidad	0,43				
Ángulo de anca	-0,93				
Áncho de anca	0,36				
Patas	0,16				
Soporte de ubre	0,40				
Inserción ubre anterior	0,48				
Inserción ubre posterior	0,88				
Pezones delanteros	0,14				
Pezones traseros	-0,08				
Ubre global	0,67				
Con. Lechera	0,45				

317006 WILLIAMS PCG
TENOR



BW/Rel **\$332 / 98%** High Input **1319**

Pedigree

Padre	PUHIPUHI CAPS GOLDIE S3J	Beta Caseína	A2/A2
Madre	WILLIAMS INTEGRITY TABBY		

#Lactancia de la madre	Promedio de grasa %	Promedio de Proteína %
7	6,58 %	4,71 %

- Muy buena supervivencia funcional.
- Alta fertilidad.
- Buenas ubres.



Hija de 317006 TENOR

NZ Valores Económicos 2176 Número de hijas en prueba

Proteína	Grasa	Leche	Peso Vivo	Fertilidad
12 kg	19 kg	28 l	-54 kg	4,1 %
4,0 %	5,1 %			
Superv. Funcional %	Células Somáticas	Dificultad de parto %	Condición Corporal	Largo de gestación
3,9	0,13	-9,5	0,08	1,8 días

Evaluación Animal Nueva Zelanda Rasgos no productivos

Manejo	BV	-0.5	0	0.5	1.0
Adap. ordeño	0,24				
Temp. sala	0,24				
Veloc. ordeño	0,11				
Opin. global	0,38				
Conformación (171 hijas)	BV	-0.5	0	0.5	1.0
Estatura	-1,05				
Capacidad	0,31				
Ángulo de anca	-0,44				
Áncho de anca	-0,10				
Patas	0,06				
Soporte de ubre	0,34				
Inserción ubre anterior	0,26				
Inserción ubre posterior	0,57				
Pezones delanteros	0,27				
Pezones traseros	0,17				
Ubre global	0,51				
Con. Lechera	0,34				

320020 THORNWOOD BANFF
TITUS



BW/Rel **\$412 / 97%** High Input **1431**

Pedigree

Padre	GLANTON DESI BANFF	Beta Caseína	A2/A2
Madre	THORNWOOD GOLDIES TRIX		

#Lactancia de la madre	Promedio de grasa %	Promedio de Proteína %
4	5,89 %	4,31 %

- Extremo en % de grasa y % de proteína.
- Excelente fertilidad de la hijas.
- Excelente ubre global.



Madre de 320020 TITUS

NZ Valores Económicos 1155 Número de hijas en prueba

Proteína	Grasa	Leche	Peso Vivo	Fertilidad
6 kg	24 kg	-772 l	-7 kg	7,6 %
4,7 %	6,3 %			
Superv. Funcional %	Células Somáticas	Dificultad de parto %	Condición Corporal	Largo de gestación
4,7	-0,22	-8,7	0,25	-2,1 días

Evaluación Animal Nueva Zelanda Rasgos no productivos

Manejo	BV	-0.5	0	0.5	1.0
Adap. ordeño	0,23				
Temp. sala	0,23				
Veloc. ordeño	0,27				
Opin. global	0,28				
Conformación (297 hijas)	BV	-0.5	0	0.5	1.0
Estatura	-0,67				
Capacidad	0,77				
Ángulo de anca	-0,23				
Áncho de anca	0,41				
Patas	-0,01				
Soporte de ubre	0,74				
Inserción ubre anterior	0,69				
Inserción ubre posterior	1,21				
Pezones delanteros	-0,25				
Pezones traseros	-0,38				
Ubre global	0,85				
Con. Lechera	0,85				

314022 LINAN INTEGRITY
WINSTON



BW/Rel \$450 / 99% High Input 1464

Pedigree

Padre	OKURA LT INTEGRITY	Beta Caseína	A2/A2
Madre	LINAN QUALITY		

#Lactancia de la madre	Promedio de grasa %	Promedio de Proteína %
6	5,85 %	4,28 %

- Extremo en ubre posterior.
- Muy buena fertilidad de las hijas.
- A2A2.



Hija de 314022 WINSTON

NZ Valores Económicos 16828 Número de hijas en prueba

Proteína	Grasa	Leche	Peso Vivo	Fertilidad
18 kg	30 kg	20 l	-69 kg	6,1 %
4,2 %	5,4 %			

Superv. Funcional %	Células Somáticas	Dificultad de parto %	Condición Corporal	Largo de gestación
3,1	0,27	-8,9	-0,06	-0,2 días

Evaluación Animal Nueva Zelanda Rasgos no productivos

Manejo	BV	-0.5	0	0.5	1.0
Adap. ordeño	0,14				
Temp. sala	0,13				
Veloc. ordeño	0,12				
Opin. global	0,28				
Conformación (1004 hijas)	BV	-0.5	0	0.5	1.0
Estatura	-1,33				
Capacidad	-0,01				
Ángulo de anca	-0,10				
Áncho de anca	-0,40				
Patas	0,15				
Soporte de ubre	0,59				
Inserción ubre anterior	0,37				
Inserción ubre posterior	0,97				
Pezones delanteros	-0,05				
Pezones traseros	0,29				
Ubre global	0,64				
Con. Lechera	0,28				

320003 KOUMA
WIZARD S3J



BW/Rel \$370 / 91% High Input 1373

Pedigree

Padre	GLEN KORU AND TRUSTEE S2J	Beta Caseína	A2/A2
Madre	KOUMA JOSS		

#Lactancia de la madre	Promedio de grasa %	Promedio de Proteína %
6	5,96 %	4,28 %

- Extremo en ubre global.
- Muy buena ubre anterior.
- Extremo en ubre posterior.



Hija de 320003 WIZARD

NZ Valores Económicos 130 Número de hijas en prueba

Proteína	Grasa	Leche	Peso Vivo	Fertilidad
10 kg	24 kg	-334 l	-44 kg	-1,1 %
4,3 %	5,7 %			

Superv. Funcional %	Células Somáticas	Dificultad de parto %	Condición Corporal	Largo de gestación
3,7	-0,12	-6,0	0,13	-2,2 días

Evaluación Animal Nueva Zelanda Rasgos no productivos

Manejo	BV	-0.5	0	0.5	1.0
Adap. ordeño	0,37				
Temp. sala	0,37				
Veloc. ordeño	0,36				
Opin. global	0,33				
Conformación (112 hijas)	BV	-0.5	0	0.5	1.0
Estatura	-1,35				
Capacidad	0,76				
Ángulo de anca	-0,28				
Áncho de anca	-0,34				
Patas	0,15				
Soporte de ubre	0,69				
Inserción ubre anterior	0,90				
Inserción ubre posterior	0,97				
Pezones delanteros	0,69				
Pezones traseros	0,40				
Ubre global	1,10				
Con. Lechera	0,46				

Kiwicross™

Mayor productividad

Mejor fertilidad

Más longevidad



518016 HORIZON ASCOTT



BW/Rel **\$419 / 99%** High Input **1483**

Pedigree

Padre	BURMEISTERS BANDANA	Beta Caseína	A2/A2
Madre	ASTRID	% NZ	F9J7

#Lactancia de la madre	Promedio de grasa %	Promedio de Proteína %
5	5,36 %	4,31 %

- Extremo en ubre global.
- Muy buena supervivencia funcional.
- Facilidad de parto.



Hija de 518016 ASCOTT

NZ Valores Económicos 13328 Número de hijas en prueba

Proteína	Grasa	Leche	Peso Vivo	Fertilidad
23 kg	30 kg	39 l	-16 kg	3,6 %
4,3 %	5,3 %			

Superv. Funcional %	Células Somáticas	Dificultad de parto %	Condición Corporal	Largo de gestación
3,4	0,15	-5,0	0,10	-3,2 días

Evaluación Animal Nueva Zelanda Rasgos no productivos

Manejo	BV	-0.5	0	0.5	1.0
Adap. ordeño	0,18				
Temp. sala	0,17				
Veloc. ordeño	0,27				
Opin. global	0,24				
Conformación (119 hijas)	BV	-0.5	0	0.5	1.0
Estatura	-0,50				
Capacidad	0,45				
Ángulo de anca	-0,17				
Áncho de anca	-0,39				
Patas	0,01				
Soporte de ubre	0,95				
Inserción ubre anterior	1,05				
Inserción ubre posterior	0,88				
Pezones delanteros	0,15				
Pezones traseros	0,71				
Ubre global	0,94				
Con. Lechera	0,35				

519062 ARKANS BARRIER



BW/Rel **\$432 / 98%** High Input **1473**

Pedigree

Padre	ARKANS PATRIARCH-ET	Beta Caseína	A2/A2
Madre		% NZ	F9J7

#Lactancia de la madre	Promedio de grasa %	Promedio de Proteína %
6	5,15 %	4,17 %

- Excelente fertilidad de las hijas.
- Extremo en capacidad.
- Excelente ubre posterior.



Hija de 519062 BARRIER

NZ Valores Económicos 4352 Número de hijas en prueba

Proteína	Grasa	Leche	Peso Vivo	Fertilidad
17 kg	36 kg	-112 l	18 kg	8,5 %
4,3 %	5,7 %			

Superv. Funcional %	Células Somáticas	Dificultad de parto %	Condición Corporal	Largo de gestación
4,3	0,01	0,3	0,28	-1,7 días

Evaluación Animal Nueva Zelanda Rasgos no productivos

Manejo	BV	-0.5	0	0.5	1.0
Adap. ordeño	0,22				
Temp. sala	0,23				
Veloc. ordeño	-0,09				
Opin. global	0,24				
Conformación (110 hijas)	BV	-0.5	0	0.5	1.0
Estatura	-0,30				
Capacidad	0,87				
Ángulo de anca	-0,18				
Áncho de anca	-0,11				
Patas	-0,04				
Soporte de ubre	0,57				
Inserción ubre anterior	0,61				
Inserción ubre posterior	0,75				
Pezones delanteros	0,04				
Pezones traseros	0,27				
Ubre global	0,64				
Con. Lechera	0,75				

520018 ARKANS BREEZE



518076 BLACKHAWK- Padre de 520018 BREEZE

BW/Rel \$396 / 90% High Input 1530

Pedigree

Padre	GREENWELL BLACKHAWK	Beta Caseína	A2/A2
Madre		% NZ	F11J5

#Lactancia de la madre	Promedio de grasa %	Promedio de Proteína %
4	4,67 %	3,61 %

- Extrema prueba de ubre.
- Gran supervivencia funcionl.
- Altos % de sólidos.



Hermana de 520018 BREEZE

NZ Valores Económicos 120 Número de hijas en prueba

Proteína	Grasa	Leche	Peso Vivo	Fertilidad
26 kg	34 kg	88 l	2 kg	0,9 %
4,3 %	5,4 %			
Superv. Funcional %	Células Somáticas	Dificultad de parto %	Condición Corporal	Largo de gestación
3,9	0,20	-2,7	0,09	3,0 días

Evaluación Animal Nueva Zelanda Rasgos no productivos

Manejo	BV	-0.5	0	0.5	1.0
Adap. ordeño	0,45				
Temp. sala	0,45				
Veloc. ordeño	0,28				
Opin. global	0,49				
Conformación (107 hijas)	BV	-0.5	0	0.5	1.0
Estatura	-0,13				
Capacidad	0,72				
Ángulo de anca	0,30				
Áncho de anca	0,19				
Patas	0,07				
Soporte de ubre	1,28				
Inserción ubre anterior	1,26				
Inserción ubre posterior	0,90				
Pezones delanteros	0,91				
Pezones traseros	1,22				
Ubre global	1,42				
Con. Lechera	0,74				

520088 WEIRBURNS COMMOTION



BW/Rel \$446 / 90% High Input 1516

Pedigree

Padre	HORIZON ASCOTT	Beta Caseína	A2/A2
Madre		% NZ	F10J6

#Lactancia de la madre	Promedio de grasa %	Promedio de Proteína %
6	5,04 %	3,99 %

- Alta producción de proteína.
- Gran capacidad y conformación lechera.



Hermana de 520088 COMMOTION

NZ Valores Económicos 114 Número de hijas en prueba

Proteína	Grasa	Leche	Peso Vivo	Fertilidad
43 kg	37 kg	875 l	13 kg	0,5 %
4,0 %	4,7 %			
Superv. Funcional %	Células Somáticas	Dificultad de parto %	Condición Corporal	Largo de gestación
1,5	0,07	-3,0	0,14	-4,7 días

Evaluación Animal Nueva Zelanda Rasgos no productivos

Manejo	BV	-0.5	0	0.5	1.0
Adap. ordeño	0,22				
Temp. sala	0,22				
Veloc. ordeño	0,12				
Opin. global	0,25				
Conformación (95 hijas)	BV	-0.5	0	0.5	1.0
Estatura	-0,35				
Capacidad	0,76				
Ángulo de anca	-0,08				
Áncho de anca	-0,09				
Patas	0,06				
Soporte de ubre	0,74				
Inserción ubre anterior	0,39				
Inserción ubre posterior	0,83				
Pezones delanteros	0,05				
Pezones traseros	0,85				
Ubre global	0,64				
Con. Lechera	0,72				

519069 VAN STRAALENS DEFENDER



BW/Rel **\$368 / 91%** High Input **1444**

Pedigree

Padre	MARSHALLS SILVER LINING	Beta Caseína	A1/A2
Madre		% NZ	F9J7

#Lactancia de la madre	Promedio de grasa %	Promedio de Proteína %
6	5,09 %	4,09 %

- Muy buen soporte de ubre.
- Muy buena conformación lechera.
- Facilidad de parto.



Media hermana de 519069 DEFENDER

NZ Valores Económicos 108 Número de hijas en prueba

Proteína	Grasa	Leche	Peso Vivo	Fertilidad
30 kg	46 kg	401 l	18 kg	-1,9 %
4,1 %	5,3 %			

Superv. Funcional %	Células Somáticas	Dificultad de parto %	Condición Corporal	Largo de gestación
0,7	0,40	-3,1	-0,07	-2,2 días

Evaluación Animal Nueva Zelanda Rasgos no productivos

Manejo	BV	-0.5	0	0.5	1.0
Adap. ordeño	-0,01				
Temp. sala	0,01				
Veloc. ordeño	-0,27				
Opin. global	-0,01				
Conformación (100 hijas)	BV	-0.5	0	0.5	1.0
Estatura	0,45				
Capacidad	0,40				
Ángulo de anca	0,27				
Áncho de anca	0,11				
Patas	-0,05				
Soporte de ubre	0,62				
Inserción ubre anterior	0,20				
Inserción ubre posterior	0,70				
Pezones delanteros	0,38				
Pezones traseros	1,06				
Ubre global	0,62				
Con. Lechera	0,60				

520063 SANSONS EMERALD-ET



BW/Rel **\$502 / 97%** High Input **1615**

Pedigree

Padre	GLEN KORU PROCLAIMER-ET	Beta Caseína	A2/A2
Madre	SANSONS TERRIFIC GIRL NO9	% NZ	F9J7

#Lactancia de la madre	Promedio de grasa %	Promedio de Proteína %
8	5,29 %	4,15 %

- Extremo soporte de ubre.
- Top en supervivencia funcional.
- Gran fertilidad.



Hija de 520063 EMERALD

NZ Valores Económicos 2328 Número de hijas en prueba

Proteína	Grasa	Leche	Peso Vivo	Fertilidad
43 kg	55 kg	877 l	21 kg	3,3 %
4,0 %	5,0 %			

Superv. Funcional %	Células Somáticas	Dificultad de parto %	Condición Corporal	Largo de gestación
4,3	0,57	-0,6	0,09	2,3 días

Evaluación Animal Nueva Zelanda Rasgos no productivos

Manejo	BV	-0.5	0	0.5	1.0
Adap. ordeño	0,55				
Temp. sala	0,56				
Veloc. ordeño	0,17				
Opin. global	0,62				
Conformación (107 hijas)	BV	-0.5	0	0.5	1.0
Estatura	0,04				
Capacidad	0,18				
Ángulo de anca	0,04				
Áncho de anca	-0,11				
Patas	-0,14				
Soporte de ubre	0,91				
Inserción ubre anterior	0,49				
Inserción ubre posterior	0,87				
Pezones delanteros	-0,11				
Pezones traseros	0,39				
Ubre global	0,74				
Con. Lechera	0,41				

520033 DOWSON
HONENUI-ET



BW/Rel **\$491 / 98%** High Input **1631**

Pedigree

Padre	GREENWELL BLACKHAWK	Beta Caseína	A2/A2
Madre		% NZ	J9F7

#Lactancia de la madre	Promedio de grasa %	Promedio de Proteína %
7	6,34 %	4,55 %

- Lineal perfecta.
- Ubres extremas.
- Top en % de sólidos.



Hija de 520033 HONENUI

NZ Valores Económicos 4971 Número de hijas en prueba

Proteína	Grasa	Leche	Peso Vivo	Fertilidad
25 kg	52 kg	-373 l	49 kg	7,8 %
4,7 %	6,4 %			
Superv. Funcional %	Células Somáticas	Dificultad de parto %	Condición Corporal	Largo de gestación
5,0	0,54	-3,9	0,12	2,0 días

Evaluación Animal Nueva Zelanda Rasgos no productivos

Manejo	BV	-0.5	0	0.5	1.0
Adap. ordeño	0,62				
Temp. sala	0,63				
Veloc. ordeño	0,17				
Opin. global	0,64				
Conformación (171 hijas)	BV	-0.5	0	0.5	1.0
Estatura	0,31				
Capacidad	0,72				
Ángulo de anca	0,40				
Áncho de anca	-0,13				
Patas	0,14				
Soporte de ubre	1,02				
Inserción ubre anterior	1,06				
Inserción ubre posterior	0,75				
Pezones delanteros	0,64				
Pezones traseros	0,89				
Ubre global	1,13				
Con. Lechera	0,64				

515058 KAHURANGI
IZABULL



BW/Rel **\$444 / 98%** High Input **1463**

Pedigree

Padre	HOWIES ARKAN RAMADA ET	Beta Caseína	A1/A1
Madre	IZARIA	% NZ	F9J7

#Lactancia de la madre	Promedio de grasa %	Promedio de Proteína %
4	4,65 %	3,90 %

- Muy buena ubre posterior.
- Facilidad de parto.
- Más de 19 mil hijas en prueba.



Hija de 515058 IZABULL

NZ Valores Económicos 188 Número de hijas en prueba

Proteína	Grasa	Leche	Peso Vivo	Fertilidad
33 kg	41 kg	498 l	-22 kg	0,7 %
4,1 %	5,1 %			
Superv. Funcional %	Células Somáticas	Dificultad de parto %	Condición Corporal	Largo de gestación
2,3	-0,09	-6,1	-0,18	-4,6 días

Evaluación Animal Nueva Zelanda Rasgos no productivos

Manejo	BV	-0.5	0	0.5	1.0
Adap. ordeño	0,04				
Temp. sala	0,02				
Veloc. ordeño	0,37				
Opin. global	0,11				
Conformación (188 hijas)	BV	-0.5	0	0.5	1.0
Estatura	-0,24				
Capacidad	-0,27				
Ángulo de anca	-0,26				
Áncho de anca	0,06				
Patas	0,00				
Soporte de ubre	0,36				
Inserción ubre anterior	0,44				
Inserción ubre posterior	0,71				
Pezones delanteros	-0,26				
Pezones traseros	-0,02				
Ubre global	0,40				
Con. Lechera	-0,17				

519014 LYNBROOK KRYPTONITE



BW/Rel **\$494 / 90%** High Input **1514**

Pedigree

Padre	ARKANS PATRIARCH-ET	Beta Caseína	A1/A2
Madre	LYNBROOK BEAMER KAREN	% NZ	F10J6

#Lactancia de la madre	Promedio de grasa %	Promedio de Proteína %
5	4,36 %	3,76 %

- Extremo en ubre posterior.
- Muy buena ubre anterior.
- Mejorador de células somáticas.



Hija de 519014 KRYPTONITE

NZ Valores Económicos 105 Número de hijas en prueba

Proteína	Grasa	Leche	Peso Vivo	Fertilidad
28 kg	45 kg	497 l	-37 kg	0,4 %
4,0 %	5,2 %			

Superv. Funcional %	Células Somáticas	Dificultad de parto %	Condición Corporal	Largo de gestación
2,2	-0,35	-2,0	-0,04	-4,3 días

Evaluación Animal Nueva Zelanda Rasgos no productivos

Manejo	BV	-0.5	0	0.5	1.0
Adap. ordeño	0,21				
Temp. sala	0,21				
Veloc. ordeño	0,07				
Opin. global	0,29				
Conformación (91 hijas)	BV	-0.5	0	0.5	1.0
Estatura	-0,51				
Capacidad	0,08				
Ángulo de anca	0,20				
Áncho de anca	0,00				
Patas	0,00				
Soporte de ubre	0,59				
Inserción ubre anterior	0,72				
Inserción ubre posterior	1,12				
Pezones delanteros	0,51				
Pezones traseros	0,93				
Ubre global	0,93				
Con. Lechera	0,25				

520068 MORGANS MALAWI



BW/Rel **\$449 / 97%** High Input **1527**

Pedigree

Padre	STOUPES BG TRIUMPHANT S1F	Beta Caseína	A2/A2
Madre		% NZ	F12J4

#Lactancia de la madre	Promedio de grasa %	Promedio de Proteína %
6	6,21 %	4,30 %

- Hijas fértiles y longevas.
- Alto en soporte de ubre.
- Buena conformación lechera.



Tía de 520068 MALAWI

NZ Valores Económicos 2133 Número de hijas en prueba

Proteína	Grasa	Leche	Peso Vivo	Fertilidad
31 kg	59 kg	680 l	45 kg	3,8 %
3,9 %	5,3 %			

Superv. Funcional %	Células Somáticas	Dificultad de parto %	Condición Corporal	Largo de gestación
5,0	0,46	2,0	0,15	-1,6 días

Evaluación Animal Nueva Zelanda Rasgos no productivos

Manejo	BV	-0.5	0	0.5	1.0
Adap. ordeño	0,10				
Temp. sala	0,08				
Veloc. ordeño	0,17				
Opin. global	0,30				
Conformación (97 hijas)	BV	-0.5	0	0.5	1.0
Estatura	0,25				
Capacidad	0,24				
Ángulo de anca	0,17				
Áncho de anca	-0,06				
Patas	-0,02				
Soporte de ubre	0,59				
Inserción ubre anterior	0,06				
Inserción ubre posterior	0,55				
Pezones delanteros	0,38				
Pezones traseros	0,88				
Ubre global	0,55				
Con. Lechera	0,36				

520015 AUAHI MALTA



BW/Rel **\$370 / 87%** High Input **1413**

Pedigree

Padre	LUCK-AT-LAST INSPIRED-ET	Beta Caseína	A2/A2
Madre		% NZ	F10J6

#Lactancia de la madre	Promedio de grasa %	Promedio de Proteína %
7	4,81 %	4,00 %

- Facilidad de parto.
- Excelente % de grasa y proteína.
- Muy buen soporte de ubre.



Media hermana de 520015 MALTA

NZ Valores Económicos

72 Número de hijas en prueba

Proteína	Grasa	Leche	Peso Vivo	Fertilidad
26 kg	25 kg	412 l	-27 kg	3,3 %
4,0 %	4,9 %			
Superv. Funcional %	Células Somáticas	Dificultad de parto %	Condición Corporal	Largo de gestación
2,5	0,10	-3,2	0,01	-1,3 días

Evaluación Animal Nueva Zelanda

Rasgos no productivos

Manejo	BV	-0.5	0	0.5	1.0
Adap. ordeño	0,39				
Temp. sala	0,40				
Veloc. ordeño	0,07				
Opin. global	0,42				
Conformación (63 hijas)	BV	-0.5	0	0.5	1.0
Estatura	-0,48				
Capacidad	0,66				
Ángulo de anca	-0,08				
Áncho de anca	0,34				
Patas	0,33				
Soporte de ubre	0,56				
Inserción ubre anterior	0,56				
Inserción ubre posterior	0,77				
Pezones delanteros	-0,10				
Pezones traseros	0,32				
Ubre global	0,56				
Con. Lechera	0,43				

520037 GLENMEAD MARVELLOUS-ET



BW/Rel **\$477 / 98%** High Input **1532**

Pedigree

Padre	GLEN KORU BECKON	Beta Caseína	A2/A2
Madre		% NZ	J9F7

#Lactancia de la madre	Promedio de grasa %	Promedio de Proteína %
4	5,73 %	4,14 %

- Facilidad de parto.
- Muy buena fertilidad de las hijas.
- Muy alto en BW.



Media hermana de 520037 MARVELLOUS

NZ Valores Económicos

7515 Número de hijas en prueba

Proteína	Grasa	Leche	Peso Vivo	Fertilidad
34 kg	56 kg	679 l	6 kg	1,9 %
3,9 %	5,2 %			
Superv. Funcional %	Células Somáticas	Dificultad de parto %	Condición Corporal	Largo de gestación
2,4	0,17	-1,9	-0,03	-1,5 días

Evaluación Animal Nueva Zelanda

Rasgos no productivos

Manejo	BV	-0.5	0	0.5	1.0
Adap. ordeño	0,11				
Temp. sala	0,11				
Veloc. ordeño	0,08				
Opin. global	0,22				
Conformación (119 hijas)	BV	-0.5	0	0.5	1.0
Estatura	-0,20				
Capacidad	0,45				
Ángulo de anca	-1,12				
Áncho de anca	0,21				
Patas	0,13				
Soporte de ubre	0,42				
Inserción ubre anterior	0,56				
Inserción ubre posterior	0,31				
Pezones delanteros	0,20				
Pezones traseros	0,22				
Ubre global	0,48				
Con. Lechera	0,15				

520008 JULIAN MULTIPLIER-ET



BW/Rel **\$392 / 97%** High Input **1534**

Pedigree

Padre	GLEN KORU PROCLAIMER-ET	Beta Caseína	A2/A2
Madre		% NZ	F9J7

#Lactancia de la madre	Promedio de grasa %	Promedio de Proteína %
7	4,38 %	3,88 %

- Extremo en ubre global.
- Excelente fertilidad de las hijas.
- Facilidad de parto.



Hija de 520008 MULTIPLIER

NZ Valores Económicos 1681 Número de hijas en prueba

Proteína	Grasa	Leche	Peso Vivo	Fertilidad
23 kg	35 kg	215 l	-1 kg	4,7 %
4,1 %	5,3 %			
Superv. Funcional %	Células Somáticas	Dificultad de parto %	Condición Corporal	Largo de gestación
3,6	-0,06	-4,1	0,00	0,4 días

Evaluación Animal Nueva Zelanda Rasgos no productivos

Manejo	BV	-0.5	0	0.5	1.0
Adap. ordeño	0,21				
Temp. sala	0,22				
Veloc. ordeño	0,07				
Opin. global	0,26				
Conformación (149 hijas)	BV	-0.5	0	0.5	1.0
Estatura	-0,03				
Capacidad	0,62				
Ángulo de anca	0,09				
Áncho de anca	-0,40				
Patas	0,07				
Soporte de ubre	1,22				
Inserción ubre anterior	1,11				
Inserción ubre posterior	1,43				
Pezones delanteros	0,55				
Pezones traseros	0,81				
Ubre global	1,44				
Con. Lechera	0,65				

519073 RHANTANA OLYMPIC -ET



BW/Rel **\$396 / 93%** High Input **1453**

Pedigree

Padre	BURMEISTERS HARDCORE	Beta Caseína	A2/A2
Madre	GMGQ-16-19	% NZ	F8J8

#Lactancia de la madre	Promedio de grasa %	Promedio de Proteína %
5	5,12 %	4,76 %

- Excelente capacidad.
- Muy buen soporte de ubre.
- Muy buena conformación lechera.



Padre de 519073 OLYMPIC

NZ Valores Económicos 193 Número de hijas en prueba

Proteína	Grasa	Leche	Peso Vivo	Fertilidad
22 kg	41 kg	-90 l	24 kg	1,6 %
4,4 %	5,8 %			
Superv. Funcional %	Células Somáticas	Dificultad de parto %	Condición Corporal	Largo de gestación
0,1	0,17	-3,5	0,14	-1,6 días

Evaluación Animal Nueva Zelanda Rasgos no productivos

Manejo	BV	-0.5	0	0.5	1.0
Adap. ordeño	0,35				
Temp. sala	0,36				
Veloc. ordeño	0,09				
Opin. global	0,41				
Conformación (70 hijas)	BV	-0.5	0	0.5	1.0
Estatura	0,07				
Capacidad	0,93				
Ángulo de anca	0,45				
Áncho de anca	0,46				
Patas	0,11				
Soporte de ubre	0,63				
Inserción ubre anterior	0,10				
Inserción ubre posterior	0,63				
Pezones delanteros	-0,04				
Pezones traseros	0,48				
Ubre global	0,46				
Con. Lechera	0,76				

521003 PAYNES
OMEGA



119033 FREE RANGE - Padre de 521003 OMEGA

BW/Rel **\$463 / 87%** High Input **1582**

Pedigree

Padre	LIGHTBURN FREE RANGE-ET	Beta Caseína	A2/A2
Madre		% NZ	F12J4

#Lactancia de la madre	Promedio de grasa %	Promedio de Proteína %
5	4,92 %	4,07 %

- Extrema prueba de ubre.
- Gran producción de sólidos totales.
- Excelente capacidad.



Hermana de 521003 OMEGA

NZ Valores Económicos 106 Número de hijas en prueba

Proteína	Grasa	Leche	Peso Vivo	Fertilidad
45 kg	55 kg	913 l	68 kg	-3,4 %
4,0 %	5,0 %			

Superv. Funcional %	Células Somáticas	Dificultad de parto %	Condición Corporal	Largo de gestación
2,4	0,11	3,6	0,32	-0,8 días

Evaluación Animal Nueva Zelanda Rasgos no productivos

Manejo	BV	-0.5	0	0.5	1.0
Adap. ordeño	0,18				
Temp. sala	0,17				
Veloc. ordeño	0,17				
Opin. global	0,33				
Conformación (101 hijas)	BV	-0.5	0	0.5	1.0
Estatura	0,53				
Capacidad	0,93				
Ángulo de anca	-0,04				
Áncho de anca	0,02				
Patas	0,01				
Soporte de ubre	1,00				
Inserción ubre anterior	1,12				
Inserción ubre posterior	1,03				
Pezones delanteros	0,12				
Pezones traseros	0,43				
Ubre global	1,05				
Con. Lechera	0,90				

520058 PAYNES
PASSENGER-ET



BW/Rel **\$358 / 89%** High Input **1506**

Pedigree

Padre	GREENWELL BLACKHAWK	Beta Caseína	A1/A2
Madre	PAYNES TECHNICIAN IVY-ET S0F	% NZ	F12J4

#Lactancia de la madre	Promedio de grasa %	Promedio de Proteína %
3	4,29 %	3,87 %

- Extremo en ubre global.
- Extremo en supervivencia funcional.
- Extremo en fertilidad de las hijas.



Hija de 520058 PASSENGER

NZ Valores Económicos 107 Número de hijas en prueba

Proteína	Grasa	Leche	Peso Vivo	Fertilidad
38 kg	22 kg	904 l	56 kg	10,7 %
3,9 %	4,4 %			

Superv. Funcional %	Células Somáticas	Dificultad de parto %	Condición Corporal	Largo de gestación
5,8	-0,28	-2,3	0,21	-6,7 días

Evaluación Animal Nueva Zelanda Rasgos no productivos

Manejo	BV	-0.5	0	0.5	1.0
Adap. ordeño	0,45				
Temp. sala	0,45				
Veloc. ordeño	0,29				
Opin. global	0,49				
Conformación (90 hijas)	BV	-0.5	0	0.5	1.0
Estatura	0,61				
Capacidad	0,28				
Ángulo de anca	0,30				
Áncho de anca	0,42				
Patas	0,06				
Soporte de ubre	1,03				
Inserción ubre anterior	0,92				
Inserción ubre posterior	0,83				
Pezones delanteros	0,65				
Pezones traseros	0,69				
Ubre global	1,17				
Con. Lechera	0,49				

521010 PAYNES PICASSO-ET



518076 BLACKHAWK - Padre de 521010 PICASSO

BW/Rel **\$433 / 88%** High Input **1524**

Pedigree

Padre	GREENWELL BLACKHAWK	Beta Caseína	A2/A2
Madre	PAYNES PIPPA	% NZ	F10J6

#Lactancia de la madre	Promedio de grasa %	Promedio de Proteína %
1	4,46 %	4,21 %

- Top en supervivencia funcional.
- Excelente fertilidad de sus hijas.
- Muy aceptado por los productores.



Hija de 521010 PICASSO

NZ Valores Económicos 107 Número de hijas en prueba

Proteína	Grasa	Leche	Peso Vivo	Fertilidad
45 kg	34 kg	808 l	47 kg	5,1 %
4,0 %	4,7 %			

Superv. Funcional %	Células Somáticas	Dificultad de parto %	Condición Corporal	Largo de gestación
5,5	0,03	-2,7	0,15	-5,0 días

Evaluación Animal Nueva Zelanda Rasgos no productivos

Manejo	BV	-0.5	0	0.5	1.0
Adap. ordeño	0,75				
Temp. sala	0,78				
Veloc. ordeño	-0,02				
Opin. global	0,75				
Conformación (98 hijas)	BV	-0.5	0	0.5	1.0
Estatura	0,49				
Capacidad	0,48				
Ángulo de anca	-0,12				
Áncho de anca	0,56				
Patas	-0,03				
Soporte de ubre	0,64				
Inserción ubre anterior	0,76				
Inserción ubre posterior	0,46				
Pezones delanteros	0,75				
Pezones traseros	1,00				
Ubre global	0,82				
Con. Lechera	0,64				

521034 CAWDOR POHARA



518072 PROFESSIONAL - Padre de 521034 POHARA

BW/Rel **\$524 / 87%** High Input **1597**

Pedigree

Padre	DEANS PROFESSIONAL	Beta Caseína	A2/A2
Madre	CAWDOR SPD DIAL POLLY	% NZ	J9F7

#Lactancia de la madre	Promedio de grasa %	Promedio de Proteína %
6	6,34 %	4,56 %

- Alto para High Input.
- Gran conformación lechera y prueba de ubre



Hija de 521034 POHARA

NZ Valores Económicos 92 Número de hijas en prueba

Proteína	Grasa	Leche	Peso Vivo	Fertilidad
34 kg	67 kg	594 l	48 kg	0,3 %
4,0 %	5,5 %			

Superv. Funcional %	Células Somáticas	Dificultad de parto %	Condición Corporal	Largo de gestación
3,7	0,11	-4,3	0,27	2,6 días

Evaluación Animal Nueva Zelanda Rasgos no productivos

Manejo	BV	-0.5	0	0.5	1.0
Adap. ordeño	0,32				
Temp. sala	0,32				
Veloc. ordeño	0,22				
Opin. global	0,48				
Conformación (84 hijas)	BV	-0.5	0	0.5	1.0
Estatura	0,08				
Capacidad	0,78				
Ángulo de anca	-0,04				
Áncho de anca	0,06				
Patas	0,01				
Soporte de ubre	0,64				
Inserción ubre anterior	0,41				
Inserción ubre posterior	0,93				
Pezones delanteros	0,14				
Pezones traseros	-0,15				
Ubre global	0,80				
Con. Lechera	0,84				

521004 PAYNES
POWERHOUSE-ET



515062 GAMEPLAN - Padre de 521004 POWERHOUSE

BW/Rel **\$488 / 88%** High Input **1528**

Pedigree

Padre	DUGGANS GAMEPLAN	Beta Caseína	A2/A2
Madre	PAYNES POPPY	% NZ	J10F6

#Lactancia de la madre	Promedio de grasa %	Promedio de Proteína %
4	5,57 %	4,05 %

- Excelente ubre posterior.
- Muy buena fertilidad.
- Altos % de sólidos.



Hermana de 521004 POWERHOUSE

NZ Valores Económicos 106 Número de hijas en prueba

Proteína	Grasa	Leche	Peso Vivo	Fertilidad
17 kg	47 kg	-235 l	-30 kg	2,3 %

4,4 %	6,1 %			
-------	-------	--	--	--

Superv. Funcional %	Células Somáticas	Dificultad de parto %	Condición Corporal	Largo de gestación
1,5	0,06	-2,9	-0,01	0,0 días

Evaluación Animal Nueva Zelanda Rasgos no productivos

Manejo	BV	-0.5	0	0.5	1.0
Adap. ordeño	0,06				
Temp. sala	0,07				
Veloc. ordeño	-0,24				
Opin. global	0,08				
Conformación (98 hijas)	BV	-0.5	0	0.5	1.0
Estatura	-0,27				
Capacidad	0,41				
Ángulo de anca	0,27				
Áncho de anca	0,41				
Patas	-0,08				
Soporte de ubre	0,74				
Inserción ubre anterior	0,90				
Inserción ubre posterior	1,17				
Pezones delanteros	-0,16				
Pezones traseros	-0,18				
Ubre global	0,89				
Con. Lechera	0,58				

518038 WERDERS
PREMONITION



BW/Rel **\$490 / 99%** High Input **1526**

Pedigree

Padre	PRIESTS SIERRA	Beta Caseína	A2/A2
Madre	BMWJ-13-65	% NZ	F8J8

#Lactancia de la madre	Promedio de grasa %	Promedio de Proteína %
5	5,71 %	4,46 %

- Gran hijo de Sierra.
- Excepcional producción de grasa.
- % de sólidos extremo.
- Excelente lineal.



Hija de 518038 PREMONITION

NZ Valores Económicos 12976 Número de hijas en prueba

Proteína	Grasa	Leche	Peso Vivo	Fertilidad
23 kg	58 kg	-47 l	33 kg	0,6 %

4,3 %	6,1 %			
-------	-------	--	--	--

Superv. Funcional %	Células Somáticas	Dificultad de parto %	Condición Corporal	Largo de gestación
2,7	-0,29	-2,1	0,07	-5,3 días

Evaluación Animal Nueva Zelanda Rasgos no productivos

Manejo	BV	-0.5	0	0.5	1.0
Adap. ordeño	0,44				
Temp. sala	0,44				
Veloc. ordeño	0,27				
Opin. global	0,51				
Conformación (151 hijas)	BV	-0.5	0	0.5	1.0
Estatura	-0,37				
Capacidad	0,64				
Ángulo de anca	-0,22				
Áncho de anca	-0,20				
Patas	0,07				
Soporte de ubre	0,54				
Inserción ubre anterior	0,64				
Inserción ubre posterior	0,60				
Pezones delanteros	0,26				
Pezones traseros	0,82				
Ubre global	0,60				
Con. Lechera	0,66				

519023 PAYNES PUBLISHER-ET



BW/Rel **\$514 / 98%** High Input **1597**

Pedigree

Padre	HORIZON BOULEVARD-ET	Beta Caseína	A2/A2
Madre	PAYNES PETRA	% NZ	F11J5

#Lactancia de la madre	Promedio de grasa %	Promedio de Proteína %
4	4,18 %	4,01 %

- Muy alto en BW.
- Muy buena capacidad.
- Excelente ubre posterior.



Hija de 519023 PUBLISHER

NZ Valores Económicos 2996 Número de hijas en prueba

Proteína	Grasa	Leche	Peso Vivo	Fertilidad
49 kg	48 kg	599 l	65 kg	3,8 %
4,3 %	5,1 %			

Superv. Funcional %	Células Somáticas	Dificultad de parto %	Condición Corporal	Largo de gestación
3,6	0,00	4,0	0,20	-1,1 días

Evaluación Animal Nueva Zelanda Rasgos no productivos

Manejo	BV	-0.5	0	0.5	1.0
Adap. ordeño	0,28				
Temp. sala	0,27				
Veloc. ordeño	0,12				
Opin. global	0,49				
Conformación (105 hijas)	BV	-0.5	0	0.5	1.0
Estatura	0,37				
Capacidad	0,66				
Ángulo de anca	0,08				
Áncho de anca	0,50				
Patas	-0,04				
Soporte de ubre	0,53				
Inserción ubre anterior	0,33				
Inserción ubre posterior	0,68				
Pezones delanteros	-0,18				
Pezones traseros	-0,07				
Ubre global	0,49				
Con. Lechera	0,67				

520055 PAYNES PYRAMID



314004 FLOYD - Padre de 520055 PYRAMID

BW/Rel **\$482 / 88%** High Input **1549**

Pedigree

Padre	BELLS OI FLOYD S3J	Beta Caseína	A2/A2
Madre		% NZ	J10F6

#Lactancia de la madre	Promedio de grasa %	Promedio de Proteína %
5	4,57 %	3,92 %

- Buen soporte de ubre.
- Muy buen volumen de leche.
- Facilidad de parto.



Hija de 520055 PYRAMID

NZ Valores Económicos 84 Número de hijas en prueba

Proteína	Grasa	Leche	Peso Vivo	Fertilidad
44 kg	44 kg	641 l	38 kg	0,9 %
4,2 %	5,0 %			

Superv. Funcional %	Células Somáticas	Dificultad de parto %	Condición Corporal	Largo de gestación
3,0	0,08	-4,1	0,19	-1,9 días

Evaluación Animal Nueva Zelanda Rasgos no productivos

Manejo	BV	-0.5	0	0.5	1.0
Adap. ordeño	-0,04				
Temp. sala	-0,05				
Veloc. ordeño	0,04				
Opin. global	0,19				
Conformación (80 hijas)	BV	-0.5	0	0.5	1.0
Estatura	0,36				
Capacidad	0,55				
Ángulo de anca	-0,19				
Áncho de anca	0,53				
Patas	-0,17				
Soporte de ubre	0,63				
Inserción ubre anterior	0,41				
Inserción ubre posterior	0,58				
Pezones delanteros	0,05				
Pezones traseros	0,18				
Ubre global	0,59				
Con. Lechera	0,62				

521061 SECRETERRY
SANDSTORM-ET



BW/Rel **\$502 / 88%** High Input **1537**

Pedigree

Padre	SPEAKES SLIPSTREAM ET	Beta Caseína	A2/A2
Madre	SECRETERRY SRB STAR	% NZ	F8J8

#Lactancia de la madre	Promedio de grasa %	Promedio de Proteína %
4	5,32 %	3,97 %

- Alta fertilidad.
- Buenas ubres.
- A2A2.



Media hermana de 521061 SANDSTORM

NZ Valores Económicos 112 Número de hijas en prueba

Proteína	Grasa	Leche	Peso Vivo	Fertilidad
21 kg	49 kg	248 l	-27 kg	7,5 %
4,0 %	5,5 %			
Superv. Funcional %	Células Somáticas	Dificultad de parto %	Condición Corporal	Largo de gestación
4,4	0,08	-5,4	-0,02	-2,7 días

Evaluación Animal Nueva Zelanda Rasgos no productivos

Manejo	BV	-0.5	0	0.5	1.0
Adap. ordeño	0,31				
Temp. sala	0,31				
Veloc. ordeño	0,20				
Opin. global	0,25				
Conformación (101 hijas)	BV	-0.5	0	0.5	1.0
Estatura	0,08				
Capacidad	-0,18				
Ángulo de anca	-0,04				
Áncho de anca	0,06				
Patas	0,02				
Soporte de ubre	0,57				
Inserción ubre anterior	0,41				
Inserción ubre posterior	0,71				
Pezones delanteros	0,52				
Pezones traseros	0,43				
Ubre global	0,78				
Con. Lechera	0,07				

521011 PAYNES
SCHOLAR-ET



BW/Rel **\$569 / 88%** High Input **1655**

Pedigree

Padre	SPEAKES SLIPSTREAM ET	Beta Caseína	A2/A2
Madre	PAYNES AP STELLAR	% NZ	F9J7

#Lactancia de la madre	Promedio de grasa %	Promedio de Proteína %
3	5,88 %	4,41 %

- Muy buenas ubres.
- Excelentes sólidos.
- Gran fertilidad y supervivencia funcional.



Hija de 521011 SCHOLAR

NZ Valores Económicos 105 Número de hijas en prueba

Proteína	Grasa	Leche	Peso Vivo	Fertilidad
27 kg	60 kg	351 l	-7 kg	8,7 %
4,1 %	5,6 %			
Superv. Funcional %	Células Somáticas	Dificultad de parto %	Condición Corporal	Largo de gestación
3,9	0,31	-1,8	0,01	-4,1 días

Evaluación Animal Nueva Zelanda Rasgos no productivos

Manejo	BV	-0.5	0	0.5	1.0
Adap. ordeño	0,21				
Temp. sala	0,19				
Veloc. ordeño	0,35				
Opin. global	0,28				
Conformación (102 hijas)	BV	-0.5	0	0.5	1.0
Estatura	-0,21				
Capacidad	0,57				
Ángulo de anca	-0,05				
Áncho de anca	0,22				
Patas	-0,12				
Soporte de ubre	0,77				
Inserción ubre anterior	0,80				
Inserción ubre posterior	1,12				
Pezones delanteros	0,29				
Pezones traseros	0,91				
Ubre global	0,93				
Con. Lechera	0,60				

516015 HYJINKS SNAPPER



BW/Rel **\$320 / 98%** High Input **1360**

Pedigree

Padre	LYNBROOK TERRIFIC ET S3J	Beta Caseína	A1/A2
Madre	20/21 HOLDOVER	% NZ	J9F7

#Lactancia de la madre	Promedio de grasa %	Promedio de Proteína %
6	5,97 %	4,20 %

- Excelente soporte de ubre.
- Muy buenos rasgos de manejo.
- Mejorador de células somáticas.



Hija de 516015 SNAPPER

NZ Valores Económicos 9719 Número de hijas en prueba

Proteína	Grasa	Leche	Peso Vivo	Fertilidad
12 kg	28 kg	-30 l	12 kg	2,0 %
4,1 %	5,4 %			

Superv. Funcional %	Células Somáticas	Dificultad de parto %	Condición Corporal	Largo de gestación
2,3	-0,20	-0,3	0,34	2,7 días

Evaluación Animal Nueva Zelanda Rasgos no productivos

Manejo	BV	-0.5	0	0.5	1.0
Adap. ordeño	0,49				
Temp. sala	0,50				
Veloc. ordeño	0,12				
Opin. global	0,50				
Conformación (128 hijas)	BV	-0.5	0	0.5	1.0
Estatura	-0,31				
Capacidad	0,43				
Ángulo de anca	0,28				
Áncho de anca	-0,62				
Patas	0,08				
Soporte de ubre	0,89				
Inserción ubre anterior	0,54				
Inserción ubre posterior	0,52				
Pezones delanteros	-0,08				
Pezones traseros	0,75				
Ubre global	0,58				
Con. Lechera	0,39				

519010 BALANTIS TEMPEST-ET



BW/Rel **\$494 / 92%** High Input **1558**

Pedigree

Padre	ARKANS BOUNTY	Beta Caseína	A2/A2
Madre	BALANTIS N TAMMY	% NZ	J9F7

#Lactancia de la madre	Promedio de grasa %	Promedio de Proteína %
4	5,03 %	4 %

- Excelente conformación lechera.
- Extremo en capacidad.
- Muy buena ubre anterior.



Hija de 519010 TEMPEST

NZ Valores Económicos 122 Número de hijas en prueba

Proteína	Grasa	Leche	Peso Vivo	Fertilidad
32 kg	57 kg	417 l	25 kg	1,9 %
4,1 %	5,5 %			

Superv. Funcional %	Células Somáticas	Dificultad de parto %	Condición Corporal	Largo de gestación
1,9	0,09	-1,5	0,10	-1,6 días

Evaluación Animal Nueva Zelanda Rasgos no productivos

Manejo	BV	-0.5	0	0.5	1.0
Adap. ordeño	0,03				
Temp. sala	0,05				
Veloc. ordeño	-0,37				
Opin. global	0,14				
Conformación (99 hijas)	BV	-0.5	0	0.5	1.0
Estatura	-0,23				
Capacidad	0,97				
Ángulo de anca	-0,22				
Áncho de anca	0,64				
Patas	0,13				
Soporte de ubre	0,53				
Inserción ubre anterior	0,59				
Inserción ubre posterior	0,54				
Pezones delanteros	0,29				
Pezones traseros	1,00				
Ubre global	0,56				
Con. Lechera	0,89				

521021 BALANTIS
THUNDERSTRUCK-ET



515025 SLIPSTREAM - Padre de 521021 THUNDERSTRUCK

BW/Rel **\$392 / 88%** High Input **1445**

Pedigree

Padre	SPEAKES SLIPSTREAM ET	Beta Caseína	A2/A2
Madre	BALANTIS A TITIAN	% NZ	F8J8

#Lactancia de la madre	Promedio de grasa %	Promedio de Proteína %
3	5,27 %	4,6 %

- Alto en fertilidad.
- Muy buena supervivencia funcional.
- Facilidad de parto.



Hija de 521021 THUNDERSTRUCK

NZ Valores Económicos 114 Número de hijas en prueba

Proteína	Grasa	Leche	Peso Vivo	Fertilidad
23 kg	40 kg	285 l	30 kg	4,5 %
4,0 %	5,3 %			
Superv. Funcional %	Células Somáticas	Dificultad de parto %	Condición Corporal	Largo de gestación
3,5	0,22	-1,7	0,28	-2,0 días

Evaluación Animal Nueva Zelanda Rasgos no productivos

Manejo	BV	-0.5	0	0.5	1.0
Adap. ordeño	0,17				
Temp. sala	0,16				
Veloc. ordeño	0,21				
Opin. global	0,24				
Conformación (100 hijas)	BV	-0.5	0	0.5	1.0
Estatura	-0,03				
Capacidad	0,63				
Ángulo de anca	0,00				
Áncho de anca	0,23				
Patas	-0,21				
Soporte de ubre	0,62				
Inserción ubre anterior	0,49				
Inserción ubre posterior	0,66				
Pezones delanteros	0,06				
Pezones traseros	0,71				
Ubre global	0,56				
Con. Lechera	0,53				

519001 GREENMILE
TOMAHAWK



BW/Rel **\$443 / 91%** High Input **1493**

Pedigree

Padre	GLEN KORU ETHOS-ET S1F	Beta Caseína	A2/A2
Madre	GREENMILE TAPESTRY	% NZ	F12J4

#Lactancia de la madre	Promedio de grasa %	Promedio de Proteína %
6	5,15 %	4,28 %

- Muy alto en volumen de leche.
- Muy buena supervivencia funcional.
- Excelente ubre posterior.



Hija de 519001 TOMAHAWK

NZ Valores Económicos 104 Número de hijas en prueba

Proteína	Grasa	Leche	Peso Vivo	Fertilidad
42 kg	40 kg	838 l	4 kg	-2,4 %
4,0 %	4,8 %			
Superv. Funcional %	Células Somáticas	Dificultad de parto %	Condición Corporal	Largo de gestación
3,9	-0,26	0,8	-0,10	-2,4 días

Evaluación Animal Nueva Zelanda Rasgos no productivos

Manejo	BV	-0.5	0	0.5	1.0
Adap. ordeño	-0,01				
Temp. sala	-0,02				
Veloc. ordeño	0,12				
Opin. global	0,00				
Conformación (87 hijas)	BV	-0.5	0	0.5	1.0
Estatura	0,00				
Capacidad	0,07				
Ángulo de anca	0,44				
Áncho de anca	-0,21				
Patas	0,02				
Soporte de ubre	0,66				
Inserción ubre anterior	0,27				
Inserción ubre posterior	0,78				
Pezones delanteros	0,22				
Pezones traseros	0,84				
Ubre global	0,63				
Con. Lechera	0,23				

SCRATCHE™

Detecta todos los celos



- Máxima adhesividad medida por el LATU
- No requiere ser calentado para su colocación
- Nueva cubierta flexográfica con tratamiento UV para mayor resistencia a radiación solar y borrado por colas



HEAT SEEKER®

El nuevo dispositivo que mide la duración del celo

Tecnología patentada de "cámara y canales" que permite medir el tiempo desde inicio del celo y reduce falsos positivos.



Solo disponible
para Uruguay

- Ideal para usar en programas de semen sexado
- Extrema adhesividad
- Máxima visibilidad





la genética más rentable

Fácil para vos,
saludable para ellos



MILK BAR 1
INDIVIDUAL



MILK BAR 5
COLECTIVO



MILK BAR 10
COLECTIVO



MILK BAR 20
COLECTIVO



TETINA MILK
BAR NEGRA



TETINA MILKBAR
CALOSTRO AMARILLA



TETINA MILK BAR
REVOLUTION CALOSTRO



MAMADERA
3 LITROS

Contactos Uruguay



Gensur Ltda

Nueva York 1690
Montevideo

T 2924 6655 | T 2929 0260
E info@gensur.com.uy

www.gensur.com.uy
@ gensur_uruguay

DR. DANIEL QUEIROLO | T 099 639 086
MARTÍN ARTUCIO | T 099 664 402

Florida y San José
TEC. AGR. DANIEL RODRÍGUEZ | T 099 175 384

Colonia Sur
DRA. MARCELA EUGSTER | T 099 151 284

Colonia Norte
DR. EMILIANO ROSTAN | T 099 760 984

Soriano
DRA. NOELIA GARCÍA | T 099 541 574

Soriano, Colonia y San José
MAURICIO CAITANO | T 099 212 227

San José, Florida, Canelones y zona Este
DR. JUAN ANDRÉS SOUTTO | T 099 120 905
ENZO BRUNO | T 091 321 476

Litoral
DR. LEONARDO FRANCO | T 099 728 200
PABLO CARBALLO | T 099 033 631

Contactos Argentina



LIC Latin America SA

Dean Funes 1257
(6700) Luján. Buenos Aires

T +54 2323 424535 | C +54 9 2323 643 161
E administracion@gensur.com.ar

@ gensurargentina
f /Gensurargentina

ING. AGR. FERNANDO HERMIDA | T +54 9 2323 675185

Sur de Córdoba - Santa Fé
GONZALO BERNARDI | T +54 9 3468 553 684

Abasto - Provincia de Buenos Aires
FRANCISCO HERMIDA | T +54 9 2323 585 513

Centro de Buenos Aires
JUAN IBARRA | T +54 9 2317 511 972

Mar y Sierras - Buenos Aires
DIEGO GÓMEZ | T +54 9 2262 630 624

Centro y Norte de Córdoba
JOSE GATTO | T +54 9 3576 440 940

Noroeste de Córdoba
AGUSTÍN FRAIRE | T +54 9 3564 305 889

Villa María - Córdoba
EZEQUIEL MARTINI | T +54 9 353 519 1174

Centro y Norte de Santa Fé
OSCAR CAMACHO | T +54 9 3492 514 834

Etruria - Córdoba
FERNANDO BALBIS | T +54 9 3534 143 753

Oeste de Buenos Aires - La Pampa
LEONARDO ILLESCAS | T +54 9 2392 631 708

Abasto - Buenos Aires y Entre Ríos
FRANCISCO CASARINO | T + 54 9 2227 533 654



LIC New Zealand Head Office

Private Bag 3016, Hamilton, New Zealand
T +64 7 856 0817 | F +64 7 856 2963
www.licnz.com