

Catálogo 2026

PROPUESTAS GENÉTICAS



Excelencia genética a su alcance.
Contamos con una amplia variedad
de opciones respaldadas por
marcas de primera línea y un
equipo de expertos listo para
integrarse a su plan de trabajo.

**Hagamos equipo para alcanzar
sus objetivos.**



Catálogo 2026

INDICE

TORO	PAG.
AMES	3
BADKER	4
BARROS	5
BLASKA	6
BURNINGHOT	7
CRIPPEN	8
DAHMEN	9
DELAP	10
DZUNDA	11
EASTWOOD	12
EROL	13
ESCAPE	14
EWING	15
EXUM	16
HEALER	17
HEROIC	18
HIGHVIEW	19
HITCH	20
HOCHI	21
HOLDEN	22
HOOKED	23
HUMPHREY	24
HURST	25
IMAGE	26

TORO	PAG.
JARVIS	27
JETT	28
KINDHEART	29
LALA	30
LAWMAN	31
LEEDER	32
LEXELL	33
LUCRATIVE	34
MAIN STAGE	35
MASINO	36
MCLAURIN	37
MEKI	38
MOLINE	39
ONYX	40
PROSPERO	41
PROWD	42
RADIOWAVE	43
REDHOT-RED	44
SANJAY	45
TRIPP	46
VANCE	47
YOLO	48
ZANE	49
ZOWIE	50





GenSur

la genética más rentable

Fácil para vos, saludable para ellos



MILK BAR 1
INDIVIDUAL



MILK BAR 5
COLECTIVO



MILK BAR 10
COLECTIVO



MILK BAR 20
COLECTIVO



TETINA MILK
BAR NEGRA



TETINA MILK BAR
CALOSTRO AMARILLA



TETINA MILK BAR
REVOLUTION CALOSTRO



MAMADERA
3 LITROS

AMES

HOLANDO



734H000128

PLAIN-KNOLL FB AMES-ET

HEROIC X JOSUPER X MOGUL

HO840M003211634908 | DOB 12/27/2019

Kappa-Casein AB | Beta-Casein A2A2

Haplotypes HH1F HH2F HH3F HH4F HH5F HCDF
HH6F HMW0

Genetic Codes TC TD TE TL TP TR TV TY

aAa | DMS 345.135 | EFI 12.4%

Current Proof USA-202512

Data Powered by CDCB | HA-USA

Conformación basada en - hijas en - rodeos (82% Conf)

Metric	Score	Direction
PTAT	0.51	High
UDC	0.7	High
FLC	0.42	High
Estatura	-0.47	Alto
Fortaleza	-0.54	Fuerte
Profundidad corporal	-0.23	Profundo
Conformación lechera	+0.60	Abierto
Angulo de Grupa	-0.14	Altos
Ancho de Grupa	-0.06	Ancho
Patas vista lateral	+0.77	Curvo
Patas vista posterior	-0.21	Recto
Angulo de Pezuña	-0.40	Empinado
Score de Patas y Pezuñas	+0.51	Alto
Ubre anterior	-0.09	Fuerte
Altura ubre posterior	+1.24	Alta
Ancho ubre posterior	+1.26	Ancho
Soporte de ubre	+0.51	Fuerte
Profundidad de ubre	-0.36	Profunda
Colocación pezones delanteros	+0.33	Cerrado
Colocación pezones traseros	+0.94	Cerrado
Largo de pezones	-0.61	Largos

Pedigree

Padre	PINE-TREE HEROIC-ET
Madre	PLAIN-KNOLL JOSUPER 794-ET
Abuelo Materno	UECKER SUPERSIRE JOSUPER-ET
Abuela Materna	PLAIN-KNOLL MOGUL MARIAH
Bisabuelo Materno	MOUNTFIELD SSI DCY MOGUL-ET
Bisabuela Materna	ROYLANE SOCRA MIRA 1760-ET

TPI

2893

NM\$

472

PRODUCCION

Leche	+942 Lbs	85 % Conf
Proteína	+33 Lbs	+0.01 %
Grasa	+61 Lbs	+0.08 %

Basado en - hijas en - rodeos (100% hijas USA)

Producción de leche - Hijas USA	0 Lbs	100%
Producción de grasa - Hijas USA	0 Lbs	0%
Producción de proteína - Hijas USA	0 Lbs	0%

Rasgos de salud

Vida Productiva	+0.9	Tasa de Preñez hijas	-2.3
Supervivencia	-1.8	Tasa de Concepción Vacas	-2.2
Score de Células Somáticas	+2.94	Tasa de Concepción Vaquillonos	-2.8
Mastitis	-1.4	Metritis	-0.2
Ketosis	-0.7	Desplazamiento de abomaso	+0.1
Retención de Placenta	-0.6	Fiebre de leche	+0.1
Índice de Fertilidad	-2.1	Eficiencia alimenticia	-

Rasgos de parto

Facilidad de parto del padre	1.4	71% Conf	3 Observ
Facilidad de parto de las hijas	1.6	70% Conf	2 Observ 2 dtr.
Natimorto del padre	3.7	65% Conf	3 Observ
Natimorto de las hijas	3.8	66% Conf	2 Observ 2 dtr.

BADKER

HOLANDO

734H000149

PEAK BADKER-ET

AltaWHEELHOUSE X MILLENIAL X AltaTOPSHOT
HO840M003235932952 | DOB 08/16/2021

Kappa-Casein BB | Beta-Casein A2A2

Haplotypes HH1F HH2F HH3F HH4F HH5F HCDF
HH6F HMW0

Genetic Codes B/R TC TD TE TL TP TV TY

aAa | DMS 345,456 | EFI 12.5%

Current Proof USA-202512

Data Powered by CDCB | HA-USA



Conformación basada en - hijas -en - rodeos (81% Conf)

Metric	Score	Category
PTAT	0.8	
UDC	0.97	
FLC	0.35	
Estatura	+0.28	Alto
Fortaleza	+0.79	Fuerte
Profundidad corporal	+0.64	Profundo
Conformación lechera	+0.35	Abierto
Angulo de Grupa	+0.88	Altos
Ancho de Grupa	+1.32	Ancho
Patas vista lateral	-0.71	Curvo
Patas vista posterior	+0.49	Recto
Angulo de Pezuña	+0.29	Empinado
Score de Patas y Pezuñas	+0.38	Alto
Ubre anterior	+1.08	Fuerte
Altura ubre posterior	+1.21	Alta
Ancho ubre posterior	+1.93	Ancho
Soporte de ubre	-0.23	Fuerte
Profundidad de ubre	+0.35	Profunda
Colocación pezones delanteros	+0.43	Cerrado
Colocación pezones traseros	+0.13	Cerrado
Largo de pezones	-0.06	Largos

Pedigree

Padre	PEAK WHEELHOUSE-ET
Madre	PEAK MADAME-ET
Abuelo Materno	WINSTAR JUICY MILLENIAL-ET
Abuela Materna	BOMAZ MADDIE-ET
Bisabuelo Materno	BOMAZ ALTATOPSHOT-ET
Bisabuela Materna	BOMAZ DELTA 7032-ET

TPI

3219

NM\$

654

PRODUCCION

Leche	+561 Lbs	85 % Conf
Proteína	+42 Lbs	+0.09 %
Grasa	+79Lbs	+0.21 %

Basado en 10 hijas en 4 rodeos (100% Hijas USA)

Producción de leche - Hijas USA	+28375 Lbs	100%
Producción de grasa - Hijas USA	+1285 Lbs	4.5%
Producción de proteína - Hijas USA	+920 Lbs	3.2%

Rasgos de salud

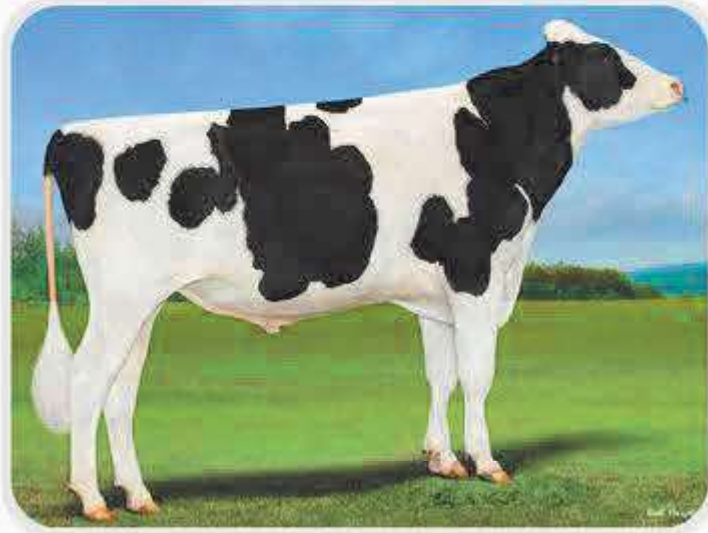
Vida Productiva	+2.8	Tasa de Preñez hijas	0
Supervivencia	+0.9	Tasa de Concepción Vacas	0
Score de Células Somáticas	+2.77	Tasa de Concepción Vaquillonos	+0.4
Mastitis	+3.7	Metritis	+1.6
Ketosis	+0.2	Desplazamiento de abomaso	+0.2
Retención de Placenta	+0.8	Fiebre de leche	-0.2
Índice de Fertilidad	+0.4	Eficiencia alimenticia	200

Rasgos de parto

Facilidad de parto del padre	0.9	87% Conf	415 Observ
Facilidad de parto de las hijas	1.3	70% Conf	3 Observ 3 dtr.
Natimorto del padre	3.4	78% Conf	331 Observ
Natimorto de las hijas	4.3	65% Conf	3 Observ 3 dtr.

BARROS

HOLANDO



734H000169

GENOSOURCE BARROS-ET

HAVENOFEAR X CAPTAIN X RUBICAL

HO840M003269893733 | DOB 08/08/2023

Kappa-Casein AB | Beta-Casein A2A2

Haplotypes HH1F HH2F HH3F HH4F HH5F

HCDF HH6F HMW0

Genetic Codes TC TD TE TL TP TR TV

aAa | DMS 126.246 | EFI 11.7%

Current Proof USA-202512

Data Powered by CDCB | HA-USA

Conformación basada en - hijas -en - rodeos (80% Conf)

Metric	Score	Category
PTAT	2.24	
UDC	2.14	
FLC	0.77	
Estatura	+0.99	Alto
Fortaleza	+0.59	Fuerte
Profundidad corporal	+0.72	Profundo
Conformación lechera	+1.13	Abierto
Angulo de Grupa	+0.16	Altos
Ancho de Grupa	+1.33	Ancho
Patas vista lateral	+0.10	Curvo
Patas vista posterior	+0.68	Recto
Angulo de Pezuña	+1.17	Empinado
Score de Patas y Pezuñas	+0.97	Alto
Ubre anterior	+2.38	Fuerte
Altura ubre posterior	+2.61	Alta
Ancho ubre posterior	+3.00	Ancho
Soporte de ubre	+1.26	Fuerte
Profundidad de ubre	+1.56	Profunda
Colocación pezones delanteros	+1.03	Cerrado
Colocación pezones traseros	+1.31	Cerrado
Largo de pezones	-0.14	Largos

Pedigree

Padre	MR ERNESTANTHONY HAVENOFEAR
Madre	GENOSOURCE BRENDA 70016-ET
Abuelo Materno	GENOSOURCE CAPTAIN-ET
Abuela Materna	GENOSOURCE BREEZY 46849-ET
Bisabuelo Materno	GENOSOURCE RUBICAL-ET
Bisabuela Materna	GENOSOURCE BRAZEN 40218-ET

TPI

3142

NM\$

501

PRODUCCION

Leche	+1331Lbs	81% Conf
Proteína	+53 Lbs	+0.03%
Grasa	+40 Lbs	-0.05%

Basado en - hijas in - rodeos (100% Hijas USA)

Producción de leche - Hijas USA	0 Lbs	100%
Producción de grasa - Hijas USA	0 Lbs	0%
Producción de proteína - Hijas USA	0 Lbs	0%

Rasgos de salud

Vida Productiva	+3.1	Tasa de Preñez hijas	-1.2
Supervivencia	+0.2	Tasa de Concepción Vacas	-0.5
Score de Células Somáticas	+3.1	Tasa de Concepción Vaquillonas	+1.4
Mastitis	+0.1	Metritis	+1.2
Ketosis	-0.5	Desplazamiento de abomaso	-0.1
Retención de Placenta	+0.4	Fiebre de leche	-0
Índice de Fertilidad	-0.4	Eficiencia alimenticia	155

Rasgos de parto

Facilidad de parto del padre	1.4	63% Conf	0 Observ
Facilidad de parto de las hijas	1.4	60% Conf	0 Observ 0 dtr.
Natimorto del padre	3.6	60% Conf	0 Observ
Natimorto de las hijas	4.2	59% Conf	0 Observ 0 dtr.

BLASKA

HOLANDO



734H000111

COLDSPRINGS BLASKA-ET

DOC X DENVER X BOMBERO

HO840M003139888016 | DOB 12/10/2018

Kappa-Casein AB | Beta-Casein A2A2

Haplotypes HH1F HH2F HH3F HH4F HH5F HCDF
HH6F HMW0

Genetic Codes TC TD TE TL TP TR TV TY

aAa | DMS 246,126 | EFI 11%

Current Proof USA-202512

Data Powered by CDCB | HA-USA

Conformación basada en 793 hijas en 167 rodeos (96% Conf)

Metric	Score	Category
PTAT	2.32	
UDC	1.86	
FLC	1.68	
Estatura	+1.50	Alto
Fortaleza	+0.93	Fuerte
Profundidad corporal	+1.48	Profundo
Conformación lechera	+2.81	Abierto
Angulo de Grupa	-2.22	Altos
Ancho de Grupa	+1.10	Ancho
Patas vista lateral	+0.98	Curvo
Patas vista posterior	+1.89	Recto
Angulo de Pezuña	+1.87	Empinado
Score de Patas y Pezuñas	+1.90	Alto
Ubre anterior	+1.36	Fuerte
Altura ubre posterior	+3.20	Alta
Ancho ubre posterior	+3.53	Ancho
Soporte de ubre	+2.25	Fuerte
Profundidad de ubre	-0.01	Profunda
Colocación pezones delanteros	+1.50	Cerrado
Colocación pezones traseros	+2.15	Cerrado
Largo de pezones	+0.01	Largos

Pedigree

Padre	WOODCREST KING DOC
Madre	COLDSPRINGS DENVER 7226-ET
Abuelo Materno	MR MOGUL DENVER 1426-ET
Abuela Materna	COLDSPRINGS BOMBERO 6253
Bisabuelo Materno	RICHMOND-FD EL BOMBERO-ET
Bisabuela Materna	MORSAN MCCUTCHEN RAMA

TPI

3017

NM\$

338

PRODUCCIÓN

Leche	+1996 Lbs	9 % Conf
Proteína	+38 Lbs	-0.1 %
Grasa	+43 Lbs	-0.14 %

Basado en 1360 hijas en 258 rodeos (22% Hijas USA)

Producción de leche - Hijas USA	+29617 Lbs	22%
Producción de grasa - Hijas USA	+1259 Lbs	4.3%
Producción de proteína - Hijas USA	+943 Lbs	3.2%

Rasgos de salud

Vida Productiva	+0.5	Tasa de Preñez hijas	-1.4
Supervivencia	-2.3	Tasa de Concepción Vacas	-1
Score de Células Somáticas	+2.98	Tasa de Concepción Vaquillonos	+2.1
Mastitis	-1	Metritis	+0.1
Ketosis	+0.2	Desplazamiento de abomaso	-0.1
Retención de Placenta	+0.6	Fiebre de leche	-0.2
Índice de Fertilidad	0	Eficiencia alimenticia	132

Rasgos de parto

Facilidad de parto del padre	1.6	91% Conf	615 Observ
Facilidad de parto de las hijas	1.9	79% Conf	167 Observ 203 dtr.
Natimorto del padre	4.2	83% Conf	430 Observ
Natimorto de las hijas	5.2	79% Conf	158 Observ 121 dtr.

BURNINGHOT | HOLANDO



202HO01844

SANDY-VALLEY BUNINGHOT-ET

BUNDLE X YODA X MODESTY

HO840M003209481167 | DOB 11/27/2019

Kappa-Casein 0 | Beta-Casein 0

Haplotypes HH1F HH2F HH3F HH4F HH5F HH6F
HMWO

Genetic Codes 0

aAa | DMS 0 | EFI 0

Current Proof USA-202512

Data Powered by CDCB | HA-USA

Conformación basada en - hijas -en - rodeos (81% Conf)

Metric	Score	Direction
PTAT	0.15	
UDC	0.33	
FLC	0.24	
Estatura	-0.36	Alto
Fortaleza	-0.53	Fuerte
Profundidad corporal	-0.3	Profundo
Conformación lechera	+0.32	Abierto
Angulo de Grupa	-0.7	Altos
Ancho de Grupa	-0.28	Ancho
Patas vista lateral	+0.51	Curvo
Patas vista posterior	-0.12	Recto
Angulo de Pezuña	-0.68	Empinado
Score de Patas y Pezuñas	+0.29	Alto
Ubre anterior	+0.39	Fuerte
Altura ubre posterior	+0.13	Alta
Ancho ubre posterior	-0.15	Ancho
Soporte de ubre	+0.48	Fuerte
Profundidad de ubre	+0.52	Profunda
Colocación pezones delanteros	-0.1	Cerrado
Colocación pezones traseros	+0.54	Cerrado
Largo de pezones	+0.34	Largos

Pedigree

Padre	DENOVO 9367 BUNDLE-ET
Madre	SANDY-VALLEY ROYAL ROSE-ET
Abuelo Materno	CAL-ROY-AL YODA-ET
Abuela Materna	SANDY-VALLEY ROSEANNE-ET
Bisabuelo Materno	BACON-HILL PETY MODESTY-ET
Bisabuela Materna	PROGENESIS KINGBOY ROSE

TPI	NM\$
2850	258

PRODUCCION

Leche	+161 Lbs	82 % Conf
Proteína	+23 Lbs	0.07 %
Grasa	+51 Lbs	0.17 %

Basado en - hijas en- rodeos (100% Hijas USA)

Producción de leche - Hijas USA	0 Lbs	0%
Producción de grasa - Hijas USA	0 Lbs	0%
Producción de proteína - Hijas USA	0 Lbs	0%

Rasgos de salud

Vida Productiva	+3.4	Tasa de Preñez hijas	-1.2
Supervivencia	+1.1	Tasa de Concepción Vacas	0.7
Score de Células Somáticas	2.86	Tasa de Concepción Vaquillonos	0.2
Mastitis	1.1%	Metritis	1.1%
Ketosis	0.2%	Desplazamiento de abomaso	0.3%
Retención de placenta	0.6%	Fiebre de leche	0.1
Índice de fertilidad	-0.5	Eficiencia alimenticia	-

Rasgos de parto

Facilidad de parto del padre	1.5	63% Conf	0 Observ
Facilidad de parto de las hijas	1.9	62% Conf	0 Observ 0 dtr.
Natimorto del padre	3.5	61% Conf	0 Observ
Natimorto de las hijas	3.4	61% Conf	0 Observ 0 dtr.

CRIPPEN

HOLANDO



734H000152

PEAK CRIPPEN-ET

AltaMAGNIFIQUE X AltaZAZZLE X CHALLENGER

HO840M003239114830 | DOB 10/05/2021

Kappa-Casein BB | Beta-Casein A1A2

Haplotypes HH1F HH2F HH3F HH4F HH5F HCDF
HH6F HMW1

Genetic Codes MW TC TD TL TP TR TV TY

aAa | DMS 126.246 | EFI 12.6%

Current Proof USA-202512

Data Powered by CDCB | HA-USA

Conformación basada en - hijas -en- rodeos (80% Conf)

PTAT					0.73	
UDC					0.93	
FLC					-0.44	
Estatura					+1.06	Alto
Fortaleza					+0.39	Fuerte
Profundidad corporal					+0.31	Profundo
Conformación lechera					+0.14	Abierto
Angulo de Grupa					+2.44	Altos
Ancho de Grupa					+1.18	Ancho
Patas vista lateral					-0.21	Curvo
Patas vista posterior					-0.57	Recto
Angulo de Pezuña					+0.61	Empinado
Score de Patas y Pezuñas					-0.12	Alto
Ubre anterior					+1.53	Fuerte
Altura ubre posterior					+0.99	Alta
Ancho ubre posterior					+0.99	Ancho
Soporte de ubre					+0.48	Fuerte
Profundidad de ubre					+1.28	Profunda
Colocación pezones delanteros					+1.07	Cerrado
Colocación pezones traseros					+1.29	Cerrado
Largo de pezones					-0.47	Largos

Pedigree

Padre	PEAK ALTAMAGNIFIQUE-ET
Madre	PEAK 130347-ET
Abuelo Materno	PEAK ALTAZAZZLE-ET
Abuela Materna	PEAK CLNTE CHLNGR 81576-ET
Bisabuelo Materno	SANDY-VALLEY CHALLENGER-ET
Bisabuela Materna	PEAK CALIENTE 60834-ET

TPI

3132

NM\$

588

PRODUCCIÓN

Leche	+131Lbs	81% Conf
Proteína	+34 Lbs	+0.11%
Grasa	+80 Lbs	+0.28%

Basado en - hijas en- rodeos (100% Hijas USA)

Producción de leche - Hijas USA	0 Lbs	100%
Producción de grasa - Hijas USA	0 Lbs	0%
Producción de proteína - Hijas USA	0 Lbs	0%

Rasgos de salud

Vida Productiva	+2.2	Tasa de Preñez hijas	-0.1
Supervivencia	+0.6	Tasa de Concepción Vacas	+0.4
Score de Células Somáticas	+2.84	Tasa de Concepción Vaquillonos	-1.2
Mastitis	+2.5	Metritis	+2.8
Ketosis	+0.6	Desplazamiento de abomaso	-0.2
Retención de Placenta	+1.2	Fiebre de leche	+0.1
Índice de Fertilidad	+0.2	Eficiencia alimenticia	187

Rasgos de parto

Facilidad de parto del padre	1.2	71% Conf	1 Observ
Facilidad de parto de las hijas	1.1	71% Conf	0 Observ 0 dtr.
Natimorto del padre	3.5	64% Conf	1 Observ
Natimorto de las hijas	3.4	65% Conf	0 Observ 0 dtr.

DAHMEN

HOLANDO



734H000150

PEAK DAHMEN-ET

AltaMAGNIFIQUE X AltaZAZZLE X AltaLAWSON

HO840M003235932995 | DOB 08/25/2021

Kappa-Casein BB | Beta-Casein A2A2

Haplotypes HH1F HH2F HH3F HH4F HH5F HCDF
HH6F HMW0

Genetic Codes TC TD TE TL TP TR TV TY

aAa | DMS 234,345 | EFI 12.8%

Current Proof USA-202512

Data Powered by CDCB | HA-USA

Conformación basada en - hijas -en - rodeos (80% Conf)

Metric	Score	Category
PTAT	0.83	
UDC	0.89	
FLC	-0.02	
Estatura	+0.74	Alto
Fortaleza	+0.41	Fuerte
Profundidad corporal	+0.29	Profundo
Conformación lechera	+0.23	Abierto
Angulo de Grupa	+1.70	Altos
Ancho de Grupa	+1.03	Ancho
Patas vista lateral	-0.41	Curvo
Patas vista posterior	-0.15	Recto
Angulo de Pezuña	+0.81	Empinado
Score de Patas y Pezuñas	+0.18	Alto
Ubre anterior	+1.38	Fuerte
Altura ubre posterior	+0.90	Alta
Ancho ubre posterior	+1.01	Ancho
Soporte de ubre	+0.32	Fuerte
Profundidad de ubre	+1.24	Profunda
Colocación pezones delanteros	+1.27	Cerrado
Colocación pezones traseros	+1.22	Cerrado
Largo de pezones	-1.31	Largos

Pedigree

Padre	PEAK ALTAMAGNIFIQUE-ET
Madre	PEAK CORAL-ET
Abuelo Materno	PEAK ALTAZAZZLE-ET
Abuela Materna	PEAK CHIFFON-ET
Bisabuelo Materno	PEAK ALTALAWSON-ET
Bisabuela Materna	T-SPRUCE CROWN-ET

TPI

3015

NM\$

499

PRODUCCIÓN

Leche	+571 Lbs	81% Conf
Proteína	+44 Lbs	+0.09%
Grasa	+54 Lbs	+0.11%

Basado en - hijas en - rodeos (100% Hijas USA)

Producción de leche - Hijas USA	0 Lbs	100%
Producción de grasa - Hijas USA	0 Lbs	0%
Producción de proteína - Hijas USA	0 Lbs	0%

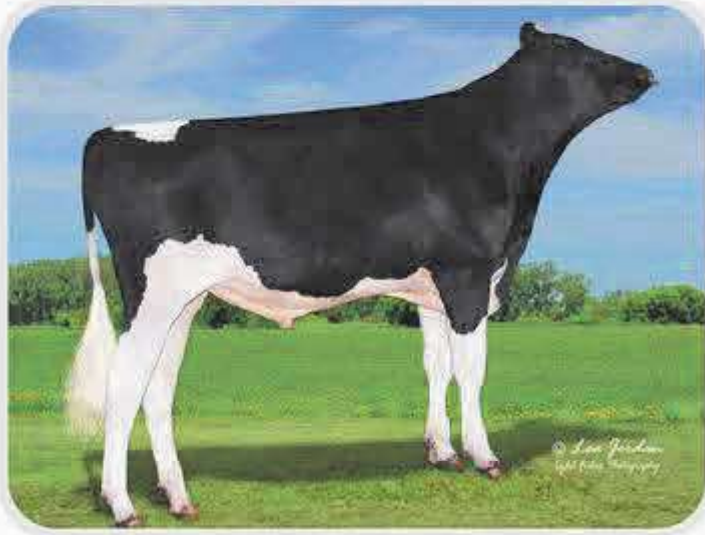
Rasgos de salud

Vida Productiva	+1.7	Tasa de Preñez hijas	-2.7
Supervivencia	+0.6	Tasa de Concepción Vacas	-2
Score de Células Somáticas	+2.85	Tasa de Concepción Vaquillonos	-0.7
Mastitis	+2.4	Metritis	+1.9
Ketosis	+0.7	Desplazamiento de abomaso	0
Retención de Placenta	+0.3	Fiebre de leche	+0.1
Índice de Fertilidad	-1.5	Eficiencia alimenticia	168

Rasgos de parto

Facilidad de parto del padre	1.3	71% Conf	7 Observ
Facilidad de parto de las hijas	1.2	70% Conf	0 Observ 0 dtr.
Natimorto del padre	3.5	64% Conf	5 Observ
Natimorto de las hijas	3.3	65% Conf	0 Observ 1 dtr.

DELAP | HOLANDO



734H000134

PEAK DELAP-ET

FASTBALL X POSITIVE X MODESTY

HO840M003215425311 | DOB 03/17/2020

Kappa-Casein AA | Beta-Casein A1A2

Haplotypes HH1F HH2F HH3F HH4F HH5F HCDF
HH6F HMW0

Genetic Codes TC TD TE TL TP TR TV TY

aAa | DMS 561,456 | EFI 13%

Current Proof USA-202512

Data Powered by CDCB | HA-USA

Conformación basada en 101 hijas en 47 rodeos (86% Conf)

Metric	Score	Category
PTAT	0.98	
UDC	1.05	
FLC	0.3	
Estatura	+0.43	Alto
Fortaleza	-0.16	Fuerte
Profundidad corporal	-0.07	Profundo
Conformación lechera	+0.64	Abierto
Angulo de Grupa	+0.41	Altos
Ancho de Grupa	+0.35	Ancho
Patas vista lateral	-0.50	Curvo
Patas vista posterior	+0.25	Recto
Angulo de Pezuña	+0.37	Empinado
Score de Patas y Pezuñas	+0.42	Alto
Ubre anterior	+1.12	Fuerte
Altura ubre posterior	+1.42	Alta
Ancho ubre posterior	+0.98	Ancho
Soporte de ubre	+0.65	Fuerte
Profundidad de ubre	+1.34	Profunda
Colocación pezones delanteros	-0.10	Cerrado
Colocación pezones traseros	-0.33	Cerrado
Largo de pezones	+0.03	Largos

Pedigree

Padre	BOMAZ FASTBALL-ET
Madre	PEAK DORI-ET
Abuelo Materno	PROGENESIS POSITIVE
Abuela Materna	PEAK DIOR-ET
Bisabuelo Materno	BACON-HILL PETY MODESTY-ET
Bisabuela Materna	TRIPLECROWN-AL DIVINE-ET

TPI

2962

NM\$

484

PRODUCCION

Leche	+727 Lbs	91% Conf
Proteína	+22 Lbs	-0.01%
Grasa	+48 Lbs	+0.07%

Basado en 529 hijas en 168 rodeos (5% hijas USA)

Producción de leche - Hijas USA	+25675Lbs	5%
Producción de grasa - Hijas USA	+1128 Lbs	4.4%
Producción de proteína - Hijas USA	+870 Lbs	3.4%

Rasgos de salud

Vida Productiva	+2.2	Tasa de Preñez hijas	-0.3
Supervivencia	+0.5	Tasa de Concepción Vacas	+0.2
Score de Células Somáticas	+3	Tasa de Concepción Vaquillonos	+3.6
Mastitis	+0.2	Metritis	+0.6
Ketosis	+0.4	Desplazamiento de abomaso	+0.5
Retención de Placenta	-0.3	Fiebre de leche	0
Índice de Fertilidad	+0.8	Eficiencia alimenticia	140

Rasgos de parto

Facilidad de parto del padre	1.2	83% Conf	1837 Observ
Facilidad de parto de las hijas	1.8	74% Conf	10 Observ 298 dtr.
Natimorto del padre	3	72% Conf	1167 Observ
Natimorto de las hijas	3.8	75% Conf	4 Observ 180 dtr.

DZUNDA

HOLANDO



734HO00135

AURORA DZUNDA-ET

AltaZAZZLE X SOLUTION X FLAGSHIP

HO840M003215425559 | DOB 06/07/2020

Kappa-Casein AB | Beta-Casein A2A2

Haplotypes HH1F HH2F HH3F HH4F HH5F HCDF
HH6F HMW0

Genetic Codes TC TD TE TL TP TR TV TY

aAa | DMS 234,345 | EFI 12%

Current Proof USA-202512

Data Powered by CDCB | HA-USA

Conformación basada en 65 hijas en 10 rodeos (89% Conf)

Metric	Score	Category
PTAT	0.95	
UDC	0.68	
FLC	0.09	
Estatura	+1.39	Alto
Fortaleza	-0.12	Fuerte
Profundidad corporal	-0.22	Profundo
Conformación lechera	+0.61	Abierto
Angulo de Grupa	+0.85	Altos
Ancho de Grupa	+0.87	Ancho
Patas vista lateral	-0.58	Curvo
Patas vista posterior	+0.33	Recto
Angulo de Pezuña	+1.10	Empinado
Score de Patas y Pezuñas	+0.35	Alto
Ubre anterior	+1.38	Fuerte
Altura ubre posterior	+1.09	Alta
Ancho ubre posterior	+0.75	Ancho
Soporte de ubre	+0.29	Fuerte
Profundidad de ubre	+1.20	Profunda
Colocación pezones delanteros	+0.41	Cerrado
Colocación pezones traseros	+0.36	Cerrado
Largo de pezones	-0.93	Largos

Pedigree

Padre	PEAK ALTAZAZZLE-ET
Madre	AURORA SOLUTION 20991-ET
Abuelo Materno	FUSTEAD S-S-I SOLUTION-ET
Abuela Materna	AURORA FLAGSHIP 18508-ET
Bisabuelo Materno	S-S-I 1STCLASS FLAGSHIP-ET
Bisabuela Materna	AURORA MONTEREY 15925-ET

TPI	NM\$
3031	546

PRODUCCION

Leche	+464Lbs	93% Conf
Proteína	+34 Lbs	+0.07%
Grasa	+71 Lbs	+0.19%

Basado en 80 hijas en 18 rodeos (100% Hijas USA)

Producción de leche - Hijas USA	+27241 Lbs	100%
Producción de grasa - Hijas USA	+1246 Lbs	4.6%
Producción de proteína - Hijas USA	+916 Lbs	3.4%

Rasgos de salud

Vida Productiva	+0.7	Tasa de Preñez hijas	-0.6
Supervivencia	+0.5	Tasa de Concepción Vacas	+0.1
Score de Células Somáticas	+3.15	Tasa de Concepción Vaquillonos	-0.2
Mastitis	0	Metritis	+1.6
Ketosis	-0.8	Desplazamiento de abomaso	-0.5
Retención de Placenta	-0.5	Fiebre de leche	+0.1
Índice de Fertilidad	0	Eficiencia alimenticia	195

Rasgos de parto

Facilidad de parto del padre	1.1	86% Conf	101 Observ	
Facilidad de parto de las hijas	1.1	85% Conf	21 Observ	19 dtr.
Natimorto del padre	3.3	83% Conf	99 Observ	
Natimorto de las hijas	2.9	82% Conf	21 Observ	19 dtr.

EASTWOOD

HOLANDO



734H000116

PEAK EASTWOOD-ET

AltaHOTJOB X DENVER X BALISTO

HO840M003205436426 | DOB 04/27/2019

Kappa-Casein AA | Beta-Casein A2A2

Haplotypes HH1F HH2F HH3F HH4F HH5F HCDF
HH6F HMW0

Genetic Codes TC TD TE TL TP TR TV TY

aAa | DMS 234,123 | EFI 11.4%

Current Proof USA-202512

Data Powered by CDCB | HA-USA

Conformación basada en 36 hijas en 12 rodeos (86% Conf)

Metric	Score	Category
PTAT	1.21	
UDC	0.78	
FLC	0.62	
Estatura	+1.01	Alto
Fortaleza	+0.07	Fuerte
Profundidad corporal	+0.06	Profundo
Conformación lechera	+0.70	Abierto
Angulo de Grupa	-0.78	Altos
Ancho de Grupa	+0.14	Ancho
Patas vista lateral	+0.30	Curvo
Patas vista posterior	+0.51	Recto
Angulo de Pezuña	+0.93	Empinado
Score de Patas y Pezuñas	+0.86	Alto
Ubre anterior	+1.22	Fuerte
Altura ubre posterior	+1.38	Alta
Ancho ubre posterior	+0.91	Ancho
Soporte de ubre	+0.09	Fuerte
Profundidad de ubre	+1.00	Profunda
Colocación pezones delanteros	+0.20	Cerrado
Colocación pezones traseros	+0.13	Cerrado
Largo de pezones	-0.58	Largos

Pedigree

Padre	PEAK ALTAHOTJOB-ET
Madre	ENDCO EXACTA-ET
Abuelo Materno	MR MOGUL DENVER 1426-ET
Abuela Materna	ROYAL-VISTA BALISTO ESTA-ET
Bisabuelo Materno	DE-SU 11236 BALISTO-ET
Bisabuela Materna	ROYAL-VISTA EPIC ESTELLE-ET

TPI

2881

NMS

312

PRODUCCION

Leche	+833 Lbs	94% Conf
Proteína	+36 Lbs	+0.03%
Grasa	+33 Lbs	-0.01%

Basado en 196 hijas en 59 rodeos (62% Hijas USA)

Producción de leche - Hijas USA	+26653 Lbs	62%
Producción de grasa - Hijas USA	+1134 Lbs	4.3%
Producción de proteína - Hijas USA	+901 Lbs	3.4%

Rasgos de salud

Vida Productiva	+0.1	Tasa de Preñez hijas	-1.4
Supervivencia	-1.9	Tasa de Concepción Vacas	-0.7
Score de Células Somáticas	+3.01	Tasa de Concepción Vaquillonos	+1.6
Mastitis	+2	Metritis	+0.1
Ketosis	+1.4	Desplazamiento de abomaso	0
Retención de Placenta	-0.1	Fiebre de leche	-0.2
Índice de Fertilidad	-0.5	Eficiencia alimenticia	129

Rasgos de parto

Facilidad de parto del padre	1.3	80% Conf	90 Observ
Facilidad de parto de las hijas	1.5	72% Conf	43 Observ 32 dtr.
Natimorto del padre	4.1	73% Conf	88 Observ
Natimorto de las hijas	3.8	67% Conf	43 Observ 32 dtr.

EROL | HOLANDO



288HO00261

SCENARIO-VIEW EROL

TIMBERLAKE X HELIX X SILVER

HO840M003208473335 | DOB 12/15/2019

Kappa-Casein 0 | Beta-Casein 0

Haplotypes HH1F HH2F HH3F HH4F HH5F HCDF
HH6F HMW0

Genetic Codes TC TD TL TV TY

aAa | DMS 0 | EFI 12.5%

Current Proof USA-202512

Data Powered by CDCB | HA-USA

Conformación basada en 0 hijas en 0 rodeos (82% Conf)

Metric	Score	Quality
PTAT	1.5	
UDC	1.94	
FLC	-0.67	
Estatura	+1.73	Alto
Fortaleza	+0.67	Fuerte
Profundidad corporal	+0.65	Profundo
Conformación lechera	+1.18	Abierto
Angulo de Grupa	+1.18	Altos
Ancho de Grupa	+1.57	Ancho
Patas vista lateral	-0.02	Curvo
Patas vista posterior	-0.55	Recto
Angulo de Pezuña	+0.67	Empinado
Score de Patas y Pezuñas	-0.24	Alto
Ubre anterior	+2.35	Fuerte
Altura ubre posterior	+2.51	Alta
Ancho ubre posterior	+2.35	Ancho
Soporte de ubre	+1.59	Fuerte
Profundidad de ubre	+2.08	Profunda
Colocación pezones delanteros	+2.01	Cerrado
Colocación pezones traseros	+2.06	Cerrado
Largo de pezones	-0.84	Largos

Pedigree

Padre	SILVERRIDGE V TIMBERLAKE
Madre	SCENARIO-VIEW HELIX ELSA-ET
Abuelo Materno	AOT SILVER HELIX-ET
Abuela Materna	SCENARIO-VIEW EVON-ET
Bisabuelo Materno	SEAGULL-BAY SILVER-ET
Bisabuela Materna	SCENARIO-VIEW ELYSE

TPI

2850

NM\$

258

PRODUCCION

Leche	+1635 Lbs	83% Conf
Proteína	+43 Lbs	-0.04%
Grasa	+35 Lbs	-0.12%

Basado en 0 hijas en 0 rodeos (100% Hijas USA)

Producción de leche - Hijas USA	0 Lbs	0%
Producción de grasa - Hijas USA	0 Lbs	0%
Producción de proteína - Hijas USA	0 Lbs	0%

Rasgos de salud

Vida Productiva	-0.5	Tasa de Preñez hijas	-2.4
Supervivencia	-4.2	Tasa de Concepción Vacas	-2.5
Score de Células Somáticas	3.03	Tasa de Concepción Vaquillonos	-1.1
Mastitis	-0.30%	Metritis	0.60%
Ketosis	-0.40%	Desplazamiento de abomaso	-0.10%
Retención de placenta	-0.20%	Fiebre de leche	-0.2
Índice de fertilidad	-1.9	Eficiencia alimenticia	-

Rasgos de parto

Facilidad de parto del padre	1.30	69% Conf	0 Observ
Facilidad de parto de las hijas	1.80	62% Conf	0 Observ 0 dtr.
Natimorto del padre	3.50	61% Conf	0 Observ
Natimorto de las hijas	4.80	61% Conf	0 Observ 0 dtr.

ESCAPE

HOLANDO



734H000145

PEAK ESCAPE-ET

AltaHAILED X MARIUS X YODER

HO840M003220463970 | DOB 01/31/2021

Kappa-Casein AB | Beta-Casein A1A1

Haplotypes HH1F HH2F HH3F HH4F HH5F HCDF
HH6F HMW0

Genetic Codes TC TD TE TL TP TR TV TY

aAa | DMS 456.561 | EFI 11.9%

Current Proof USA-202512

Data Powered by CDCB | HA-USA

Conformación basada en 0 hijas en 0 rodeos (81% Conf)

Metric	Value	Category
PTAT	1.05	
UDC	1.47	
FLC	-0.06	
Estatura	+1.13	Alto
Fortaleza	+0.35	Fuerte
Profundidad corporal	-0.03	Profundo
Conformación lechera	+0.03	Abierto
Angulo de Grupa	+0.01	Altos
Ancho de Grupa	+1.42	Ancho
Patas vista lateral	-0.65	Curvo
Patas vista posterior	-0.24	Recto
Angulo de Pezuña	+0.57	Empinado
Score de Patas y Pezuñas	+0.30	Alto
Ubre anterior	+1.78	Fuerte
Altura ubre posterior	+1.95	Alta
Ancho ubre posterior	+1.81	Ancho
Soporte de ubre	+0.52	Fuerte
Profundidad de ubre	+1.79	Profunda
Colocación pezones delanteros	+0.36	Cerrado
Colocación pezones traseros	+0.22	Cerrado
Largo de pezones	-0.22	Largos

Pedigree

Padre	MATCREST HAILED-ET
Madre	PEAK GUARDIAN-ET
Abuelo Materno	PROGENESIS MARIUS
Abuela Materna	PEAK GOLDMINE
Bisabuelo Materno	WOODCREST MOGUL YODER-ET
Bisabuela Materna	EMMERT TANGO GOLDSTAR-ET

TPI

3050

NM\$

451

PRODUCCIÓN

Leche	+1142 Lbs	83% Conf
Proteína	+45 Lbs	+0.03%
Grasa	+58 Lbs	+0.04%

Basado en 0 hijas en 0 rodeos (100% Hijas USA)

Producción de leche - Hijas USA	0 Lbs	100%
Producción de grasa - Hijas USA	0 Lbs	0%
Producción de proteína - Hijas USA	0 Lbs	0%

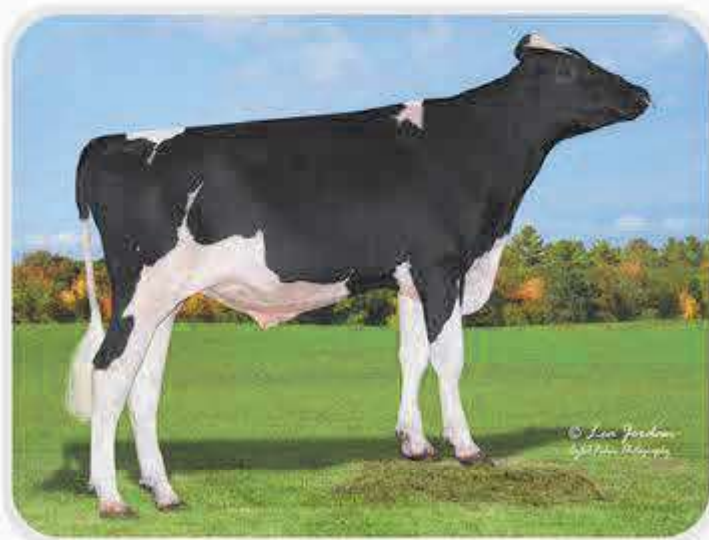
Rasgos de salud

Vida Productiva	+0.9	Tasa de Preñez hijas	-2.1
Supervivencia	-0.9	Tasa de Concepción Vacas	-1.2
Score de Células Somáticas	+2.9	Tasa de Concepción Vaquillonos	+0.4
Mastitis	+3	Metritis	+1.4
Ketosis	+1.1	Desplazamiento de abomaso	+0.2
Retención de Placenta	+0.7	Fiebre de leche	-0.1
Índice de Fertilidad	-1.3	Eficiencia alimenticia	161

Rasgos de parto

Facilidad de parto del padre	1.1	70% Conf	1 Observ
Facilidad de parto de las hijas	1.3	70% Conf	0 Observ 0 dtr.
Natimorto del padre	3.6	64% Conf	0 Observ
Natimorto de las hijas	3.2	64% Conf	0 Observ 0 dtr.

EWING | HOLANDO



734HO00139

PEAK EWING-ET

AltaZAZZLE X AltaLAWSON X AltaROBSON
HO840M003215425757 | DOB 08/21/2020

Kappa-Casein BB | Beta-Casein A2A2

Haplotypes HH1F HH2F HH3F HH4F HH5F HCDF
HH6C HMW0

Genetic Codes TC TD TE TL TP TR TV TY

aAa | DMS 123.234 | EFI 12.8%

Current Proof USA-202512

Data Powered by CDCB | HA-USA

Conformación basada en 0 hijas en 0 rodeos (80% Conf)

Metric	Value	Category
PTAT	1.24	
UDC	0.31	
FLC	0.09	
Estatura	+2.33	Alto
Fortaleza	+0.99	Fuerte
Profundidad corporal	+0.72	Profundo
Conformación lechera	+0.37	Abierto
Angulo de Grupa	+1.59	Altos
Ancho de Grupa	+1.47	Ancho
Patas vista lateral	-0.73	Curvo
Patas vista posterior	+0.51	Recto
Angulo de Pezuña	+1.42	Empinado
Score de Patas y Pezuñas	+0.56	Alto
Ubre anterior	+1.72	Fuerte
Altura ubre posterior	+0.50	Alta
Ancho ubre posterior	+0.55	Ancho
Soporte de ubre	-0.90	Fuerte
Profundidad de ubre	+1.80	Profunda
Colocación pezones delanteros	-0.15	Cerrado
Colocación pezones traseros	-0.80	Cerrado
Largo de pezones	+0.03	Largos

Pedigree

Padre	PEAK ALTAZAZZLE-ET
Madre	PEAK ELMIRA-ET
Abuelo Materno	PEAK ALTALAWSON-ET
Abuela Materna	PEAK ELEVATE-ET
Bisabuelo Materno	BOMAZ ALTAROBSON-ET
Bisabuela Materna	ENDCO EXACTA-ET

TPI	NM\$
3094	532

PRODUCCION

Leche	-240 Lbs	81% Conf
Proteína	+35Lbs	+0.16%
Grasa	+71 Lbs	+0.31%

Basado en 0 hijas en 0 rodeos (100% Hijas USA)

Producción de leche - Hijas USA	0 Lbs	100%
Producción de grasa - Hijas USA	0 Lbs	0%
Producción de proteína - Hijas USA	0 Lbs	0%

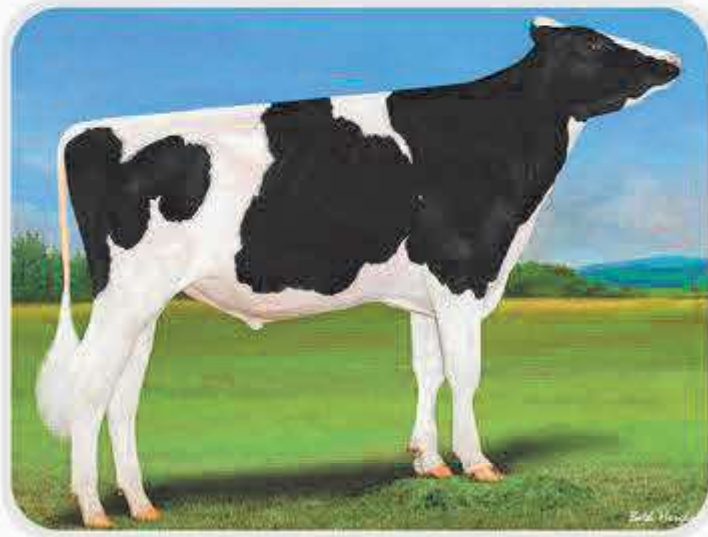
Rasgos de salud

Vida Productiva	+2.1	Tasa de Preñez hijas	-0.6
Supervivencia	-0.1	Tasa de Concepción Vacas	+0.5
Score de Células Somáticas	+2.77	Tasa de Concepción Vaquillonos	-0.1
Mastitis	+2.9	Metritis	+2.3
Ketosis	+0.2	Desplazamiento de abomaso	+0.1
Retención de Placenta	+0.5	Fiebre de leche	0
Índice de Fertilidad	+0.1	Eficiencia alimenticia	178

Rasgos de parto

Facilidad de parto del padre	1.7	71% Conf	5 Observ
Facilidad de parto de las hijas	1.5	70% Conf	0 Observ 0 dtr.
Natimorto del padre	3.7	64% Conf	5 Observ
Natimorto de las hijas	3.6	65% Conf	0 Observ 0 dtr.

EXUM | HOLANDO



734H000151

VANDEN-BERGE PEAK EXUM-ET

CHAMPION-RED X TROPIC X DELTA-LAMBDA

HO840M003229908561 | DOB 08/13/2021

Kappa-Casein AA | Beta-Casein A2A2

Haplotypes HH1F HH2F HH3F HH4F HH5F HCDF
HH6F HMW0

Genetic Codes TC TD TE TL TP TR TV TY

aAa | DMS 234,246 | EFI 11.7%

Current Proof USA-202512

Data Powered by CDCB | HA-USA

Conformación basada en 0 hijas en 0 rodeos (81% Conf)

Metric	Score	Category
PTAT	2.89	
UDC	2.25	
FLC	1.52	
Estatura	+2.45	Alto
Fortaleza	+1.59	Fuerte
Profundidad corporal	+1.64	Profundo
Conformación lechera	+1.54	Abierto
Angulo de Grupa	-1.81	Altos
Ancho de Grupa	+2.39	Ancho
Patás vista lateral	+0.45	Curvo
Patás vista posterior	+1.82	Recto
Angulo de Pezuña	+2.35	Empinado
Score de Patás y Pezuñas	+1.93	Alto
Ubre anterior	+2.76	Fuerte
Altura ubre posterior	+2.96	Alta
Ancho ubre posterior	+3.24	Ancho
Soporte de ubre	+2.42	Fuerte
Profundidad de ubre	+2.16	Profunda
Colocación pezones delanteros	+0.89	Cerrado
Colocación pezones traseros	+1.72	Cerrado
Largo de pezones	+0.28	Largos

Pedigree

Padre	PROGENESIS CHAMPION RED
Madre	VANDEN-BERGE TRPC DAPHNE-ET
Abuelo Materno	PEAK TROPIC-ET
Abuela Materna	VANDEN-BERGE LMDA DAPHNE-ET
Bisabuelo Materno	FARNEAR DELTA-LAMBDA-ET
Bisabuela Materna	VANDEN-BERGE DRSOPN 431-ET

TPI	NM\$
3011	199

PRODUCCION

Leche	+878 Lbs	82 % Conf
Proteína	+25 Lbs	-0.01 %
Grasa	+55 Lbs	0.07 %

Basado en 0 hijas en 0 rodeos (100% Hijas USA)

Producción de leche - Hijas USA	0 Lbs	100%
Producción de grasa - Hijas USA	0 Lbs	0%
Producción de proteína - Hijas USA	0 Lbs	0%

Rasgos de salud

Vida Productiva	-1.5	Tasa de Preñez hijas	-1.5
Supervivencia	-4	Tasa de Concepción Vacas	-1.2
Score de Células Somáticas	+3.04	Tasa de Concepción Vaquillonos	+1
Mastitis	+2.8	Metritis	+0.5
Ketosis	+1.3	Desplazamiento de abomaso	0
Retención de Placenta	+0.1	Fiebre de leche	0
Índice de Fertilidad	-0.9	Eficiencia alimenticia	107

Rasgos de parto

Facilidad de parto del padre	1.6	86% Conf	166 Observ
Facilidad de parto de las hijas	1.5	71% Conf	0 Observ 0 dtr.
Natimorto del padre	4.3	79% Conf	213 Observ
Natimorto de las hijas	3.9	65% Conf	0 Observ 0 dtr.

HEALER

HOLANDO



734H000093

SIEMERS HEALER-ET

DOCXMONTEREYXMOGUL

HO840M003144883112 | DOB 11/23/2017

Kappa-Casein AB | Beta-Casein A2A2

Haplotypes HH1FHH2FHH3FHH4FHH5FHCD-
FHH6FHMW0

Genetic Codes TC TD TE TL TP TR TV TY

aAa 234 | DMS 561.456 | EFI 11.5%

Current Proof USA-202512

Data Powered by CDCB | HA-USA

Conformación basada en 423 hijas en 115 rodeos (92% Conf)

Metric	Score	Target
PTAT	1.72	0.0
UDC	0.84	0.0
FLC	0.69	0.0
Estatura	+1.44	Alto
Fortaleza	+0.73	Fuerte
Profundidad corporal	+1.28	Profundo
Conformación lechera	+1.76	Abierto
Angulo de Grupa	-1.14	Altos
Ancho de Grupa	+1.79	Ancho
Patas vista lateral	+1.21	Curvo
Patas vista posterior	+1.06	Recto
Angulo de Pezuña	+1.31	Empinado
Score de Patas y Pezuñas	+0.92	Alto
Ubre anterior	+1.16	Fuerte
Altura ubre posterior	+1.93	Alta
Ancho ubre posterior	+1.82	Ancho
Soporte de ubre	+0.31	Fuerte
Profundidad de ubre	+0.40	Profunda
Colocación pezones delanteros	-0.26	Cerrado
Colocación pezones traseros	+0.06	Cerrado
Largo de pezones	+1.06	Largos

Pedigree

Padre	WOODCREST KING DOC
Madre	SIEMERS MONTEREY HANNINA-ETC
Abuelo Materno	VIEW-HOME MONTEREY-ETC
Abuela Materna	COOKIECUTTER MOG HANKER-ET
Bisabuelo Materno	MOUNFIELD SSI DCY MOGUL-ET
Bisabuela Materna	COOKIECUTTER MOM HALO-ET

TPI	NM\$
2706	70

PRODUCCIÓN

Leche	+774 Lbs	95% Conf
Proteína	+22 Lbs	-0.01 %
Grasa	+26 Lbs	-0.02 %

Basado en 660 hijas en 93 rodeos (18% Hijas USA)

Producción de leche - Hijas USA	+26297 Lbs	18%
Producción de grasa - Hijas USA	+1104 Lbs	4.2%
Producción de proteína - Hijas USA	+847Lbs	3.2%

Rasgos de salud

Vida Productiva	-0.3	Tasa de Preñez hijas	-1.1
Supervivencia	-2.6	Tasa de Concepción Vacas	-1.3
Score de Células Somáticas	+3.16	Tasa de Concepción Vaquillonos	-0.1
Mastitis	-0.3	Metritis	0.4
Ketosis	-0.6	Desplazamiento de abomaso	-0.8
Retención de Placenta	0.4	Fiebre de leche	-0.2
Índice de Fertilidad	-1.01	Eficiencia alimenticia	-

Rasgos de parto

Facilidad de parto del padre	1.9	86% Conf	0 Observ
Facilidad de parto de las hijas	2.0	75% Conf	0 Observ 0 dtr.
Natimorto del padre	4.9	77% Conf	0 Observ
Natimorto de las hijas	4.5	76% Conf	0 Observ 0 dtr.

HEROIC | HOLANDO



734H000161

DUCKETT HEROIC-ET

ESQUIRE X PERFECT X DOC

HO840M003260843013 | DOB 11/09/2022

Kappa-Casein AB | Beta-Casein A2A2

Haplotypes HH1F HH2F HH3F HH4F HH5F HCDF
HH6F HMW0

Genetic Codes TC TD TE TL TP TR TV TY

aAa | DMS 234,345 | EFI 11.8%

Current Proof USA-202512

Data Powered by CDCB | HA-USA

Conformación basada en - hijas - en - rodeos (81% Conf)

Metric	Score	Quality
PTAT	1.78	
UDC	0.97	
FLC	1.29	
Estatura	+1.00	Alto
Fortaleza	+1.02	Fuerte
Profundidad corporal	+1.20	Profundo
Conformación lechera	+2.00	Abierto
Angulo de Grupa	-0.68	Altos
Ancho de Grupa	+2.10	Ancho
Patas vista lateral	+0.56	Curvo
Patas vista posterior	+1.98	Recto
Angulo de Pezuña	+0.56	Empinado
Score de Patas y Pezuñas	+1.31	Alto
Ubre anterior	+0.98	Fuerte
Altura ubre posterior	+1.64	Alta
Ancho ubre posterior	+2.28	Ancho
Soporte de ubre	+0.84	Fuerte
Profundidad de ubre	+0.06	Profunda
Colocación pezones delanteros	+0.37	Cerrado
Colocación pezones traseros	+0.62	Cerrado
Largo de pezones	+0.97	Largos

Pedigree

Padre	SANDY-VALLEY ESQUIRE-ET
Madre	DUCKETT PERFECT HALLIE-ET
Abuelo Materno	SIEMERS RENGD PERFECT-ET
Abuela Materna	S-S-I DOC HAVE NOT 8784-ET
Bisabuelo Materno	WOODCREST KING DOC
Bisabuela Materna	FLY-HIGHER JEDI HAVENOT-ET

TPI	NM\$
3121	447

PRODUCCIÓN

Leche	+1679Lbs	82 % Conf
Proteína	+61 Lbs	+0.02 %
Grasa	+53Lbs	-0.06 %

Basado en - hijas en - rodeos (100% Hijas USA)

Producción de leche - Hijas USA	0 Lbs	100%
Producción de grasa - Hijas USA	0 Lbs	0%
Producción de proteína - Hijas USA	0 Lbs	0%

Rasgos de salud

Vida Productiva	+1.4	Tasa de Preñez hijas	-1.4
Supervivencia	-3.1	Tasa de Concepción Vacas	-0.5
Score de Células Somáticas	+2.97	Tasa de Concepción Vaquillonos	-1
Mastitis	+0.4	Metritis	+0.7
Ketosis	+0.4	Desplazamiento de abomaso	-0.4
Retención de Placenta	-0.1	Fiebre de leche	-0.1
Índice de Fertilidad	-0.8	Eficiencia alimenticia	176

Rasgos de parto

Facilidad de parto del padre	1.5	85% Conf	225 Observ
Facilidad de parto de las hijas	1.6	71% Conf	0 Observ 0 dtr.
Natimorto del padre	4.4	79% Conf	225 Observ
Natimorto de las hijas	3.5	65% Conf	0 Observ 0 dtr.

HIGHVIEW | HOLANDO



734H000168

COOKIECUTTER HIGHVIEW-ET
GARFIELD X JALAPENO X MAXIMUS
HO840M003254236840 | DOB 11/29/2023

Kappa-Casein AB | Beta-Casein A1A2

Haplotypes HH1F HH2F HH3F HH4F HH5F
HCDF HH6F HMW0

Genetic Codes TC TD TE TL TP TR TV TY

aAa | DMS 246.456 | EFI 12.2%

Current Proof USA-202512

Data Powered by CDCB | HA-USA

Conformación basada en - hijas - en - rodeos (78% Conf)

Metric	Score	Category
PTAT	1.02	
UDC	0.9	
FLC	-0.34	
Estatura	+1.07	Alto
Fortaleza	+0.52	Fuerte
Profundidad corporal	+0.89	Profundo
Conformación lechera	+1.79	Abierto
Angulo de Grupa	+0.55	Altos
Ancho de Grupa	+1.05	Ancho
Patas vista lateral	+0.23	Curvo
Patas vista posterior	-0.34	Recto
Angulo de Pezuña	+0.50	Empinado
Score de Patas y Pezuñas	-0.05	Alto
Ubre anterior	+0.88	Fuerte
Altura ubre posterior	+1.59	Alta
Ancho ubre posterior	+2.03	Ancho
Soporte de ubre	+0.94	Fuerte
Profundidad de ubre	0.00	Profunda
Colocación pezones delanteros	+0.84	Cerrado
Colocación pezones traseros	+1.46	Cerrado
Largo de pezones	+0.97	Largos

Pedigree

Padre	MATCREST GARFIELD-ET
Madre	COOKIECUTTER JP HOLOTYPE-ET
Abuelo Materno	PROGENESIS JALAPENO
Abuela Materna	COOKIECUTTER HOLYMPUS-ET
Bisabuelo Materno	RMD-DOTTERER SSI MAXIMUS-ET
Bisabuela Materna	COOKIECUTTER HOPELYNN-ET

TPI	NM\$
3164	620

PRODUCCION

Leche	+1518Lbs	80% Conf
Proteína	+49 Lbs	0%
Grasa	+62 Lbs	0%

Basado en - hijas en - rodeos (100% Hijas USA)

Producción de leche - Hijas USA	0 Lbs	100%
Producción de grasa - Hijas USA	0 Lbs	0%
Producción de proteína - Hijas USA	0 Lbs	0%

Rasgos de salud

Vida Productiva	+3.1	Tasa de Preñez hijas	-0.3
Supervivencia	-0.7	Tasa de Concepción Vacas	+0.7
Score de Células Somáticas	+2.7	Tasa de Concepción Vaquillonos	+1
Mastitis	+2.3	Metritis	+1.3
Ketosis	+0.3	Desplazamiento de abomaso	+0.2
Retención de Placenta	+0.5	Fiebre de leche	+0.1
Índice de Fertilidad	+0.5	Eficiencia alimenticia	189

Rasgos de parto

Facilidad de parto del padre	1.7	62% Conf	0 Observ
Facilidad de parto de las hijas	1.8	58% Conf	0 Observ 0 dtr.
Natimorto del padre	3.7	58% Conf	0 Observ
Natimorto de las hijas	4	56% Conf	0 Observ 0 dtr.

HITCH | HOLANDO



734HO00173

COOKIECUTTER PEAK HITCH-ET

PROACTIVE X EASTON X GAMEDAY

HO840M003286742088 | DOB 10/14/2024

Kappa-Casein AB | Beta-Casein A2A2

Haplotypes HH1F HH2F HH3F HH4F HH5F HCDF
HH6F HMW0

Genetic Codes TC TD TE TL TP TR TV TY

aAa | DMS 246.126 | EFI 11.70%

Current Proof USA-202512

Data Powered by CDCB | HA-USA 202512

Conformación basada en - hijas -en - rodeos (78% Conf)

Metric	Value	Category
PTAT	1.58	
UDC	1.12	
FLC	0.2	
Estatura	+0.91	Alto
Fortaleza	-0.03	Fuerte
Profundidad corporal	+0.60	Profundo
Conformación lechera	+2.03	Abierto
Angulo de Grupa	-0.59	Altos
Ancho de Grupa	+1.65	Ancho
Patas vista lateral	+0.37	Curvo
Patas vista posterior	+0.04	Recto
Angulo de Pezuña	+0.60	Empinado
Score de Patas y Pezuñas	+0.47	Alto
Ubre anterior	+1.50	Fuerte
Altura ubre posterior	+1.48	Alta
Ancho ubre posterior	+1.71	Ancho
Soporte de ubre	+0.82	Fuerte
Profundidad de ubre	+0.71	Profunda
Colocación pezones delanteros	+1.08	Cerrado
Colocación pezones traseros	+1.05	Cerrado
Largo de pezones	+0.99	Largos

Pedigree

Padre	PROGENESIS PROACTIVE
Madre	COOKIECUTTER EST HOAKUMS-ET
Abuelo Materno	PINE-TREE EASTON-ET
Abuela Materna	COOKIECUTTER GDY HOAKLEE-ET
Bisabuelo Materno	RMD-DOTTERER SSI GAMEDAY-ET
Bisabuela Materna	COKKIECUTTER HOPELYNN-ET

TPI

3272

NM\$

716

PRODUCCION

Leche	+1030Lbs	79% Conf
Proteína	+44 Lbs	+0.04%
Grasa	+82 Lbs	+0.14%

Basado en - hijas en - rodeos (100% Hijas USA)

Producción de leche - Hijas USA	0 Lbs	0%
Producción de grasa - Hijas USA	0 Lbs	0%
Producción de proteína - Hijas USA	0 Lbs	0%

Rasgos de salud

Vida Productiva	+2.4	Tasa de Preñez hijas	-0.5
Supervivencia	+0.2	Tasa de Concepción Vacas	0.5
Score de Células Somáticas	+2.71	Tasa de Concepción Vaquillonos	1.5
Mastitis	1.40%	Metritis	1.90%
Ketosis	-0.50%	Desplazamiento de abomaso	-0.20%
Retención de placenta	0.10%	Fiebre de leche	0
Índice de fertilidad	0.4	Eficiencia alimenticia	-

Rasgos de parto

Facilidad de parto del padre	1.40	61% Conf	0 Observ
Facilidad de parto de las hijas	1.40	57% Conf	0 Observ 0 dtr.
Natimorto del padre	4.00	58% Conf	0 Observ
Natimorto de las hijas	3.40	55% Conf	0 Observ 0 dtr.

HOCHI | HOLANDO



734H000164

COOKIECUTTER PEAK HOCHI-ET
ACHIEVE X MOONSHINER X ACURA
HO840M003269404788 | DOB 05/31/2023

Kappa-Casein AA | Beta-Casein A2A2

Haplotypes HH1F HH2F HH3F HH4F HH5F
HCDF HH6F HMW0

Genetic Codes TC TD TE TL TP TR TV TY

aAa | DMS 234 | EFI 12.8%

Current Proof USA-202512

Data Powered by CDCB | HA-USA

Conformación basada en - hijas -en - rodeos (80% Conf)

Metric	Value	Category
PTAT	0.6	
UDC	1.03	
FLC	-0.21	
Estatura	-0.63	Alto
Fortaleza	+0.18	Fuerte
Profundidad corporal	-0.27	Profundo
Conformación lechera	-0.06	Abierto
Angulo de Grupa	-0.53	Altos
Ancho de Grupa	+0.17	Ancho
Patas vista lateral	+0.22	Curvo
Patas vista posterior	-0.69	Recto
Angulo de Pezuña	-0.13	Empinado
Score de Patas y Pezuñas	-0.23	Alto
Ubre anterior	+0.86	Fuerte
Altura ubre posterior	+1.21	Alta
Ancho ubre posterior	+1.75	Ancho
Soporte de ubre	-0.24	Fuerte
Profundidad de ubre	0.00	Profunda
Colocación pezones delanteros	+0.28	Cerrado
Colocación pezones traseros	+0.50	Cerrado
Largo de pezones	+0.11	Largos

Pedigree

Padre	PEAK ACHIEVE
Madre	COOKIECUTTER MSHINR HEIRAID
Abuelo Materno	FLY-HIGHER MOONSHINER-ET
Abuela Materna	COOKIECUTTER HELGA-ET
Bisabuelo Materno	PINE-TREE ACURA-ET
Bisabuela Materna	COOKIECUTTER HEIRLOOM

TPI	NM\$
3206	796

PRODUCCION

Leche	+1760 Lbs	82 % Conf
Proteína	+52 Lbs	+0.02 %
Grasa	+71 Lbs	-0.01 %

Basado en - hijas en - rodeos (100% Hijas USA)

Producción de leche - Hijas USA	0 Lbs	100%
Producción de grasa - Hijas USA	0 Lbs	0%
Producción de proteína - Hijas USA	0 Lbs	0%

Rasgos de salud

Vida Productiva	+3.5	Tasa de Preñez hijas	-1.3
Supervivencia	-0.4	Tasa de Concepción Vacas	+0.2
Score de Células Somáticas	+2.78	Tasa de Concepción Vaquillonos	+1.9
Mastitis	+1.1	Metritis	+0.3
Ketosis	+0.1	Desplazamiento de abomaso	+0.5
Retención de Placenta	-0.1	Fiebre de leche	0
Índice de Fertilidad	+0.1	Eficiencia alimenticia	253

Rasgos de parto

Facilidad de parto del padre	1.2	71% Conf	2 Observ
Facilidad de parto de las hijas	1.9	71% Conf	0 Observ 0 dtr.
Natimorto del padre	3.5	65% Conf	2 Observ
Natimorto de las hijas	4.5	65% Conf	0 Observ 0 dtr.

HOLDEN

HOLANDO



734H000127

PEAK HOLDEN-ET

COPYRIGHT X DOC X MONTEREY

HO840M003212150395 | DOB 01/12/2020

Kappa-Casein AB | Beta-Casein A1A2

Haplotypes HH1F HH2F HH3F HH4F HH5F HCDF
HH6F HMW0

Genetic Codes TC TD TE TL TP TR TV TY

aAa | DMS 126,123 | EFI 10.4%

Current Proof USA-202512

Data Powered by CDCB | HA-USA

Conformación basada en 19 hijas en 6 rodeos (86% Conf)

Metric	Score	Category
PTAT	2.1	
UDC	1.45	
FLC	0.17	
Estatura	+2.65	Alto
Fortaleza	+0.99	Fuerte
Profundidad corporal	+1.81	Profundo
Conformación lechera	+2.86	Abierto
Angulo de Grupa	-1.15	Altos
Ancho de Grupa	+2.85	Ancho
Patas vista lateral	+0.16	Curvo
Patas vista posterior	+0.67	Recto
Angulo de Pezuña	+1.46	Empinado
Score de Patas y Pezuñas	+0.68	Alto
Ubre anterior	+1.92	Fuerte
Altura ubre posterior	+2.21	Alta
Ancho ubre posterior	+2.30	Ancho
Soporte de ubre	+1.28	Fuerte
Profundidad de ubre	+1.84	Profunda
Colocación pezones delanteros	+1.24	Cerrado
Colocación pezones traseros	+1.51	Cerrado
Largo de pezones	+0.65	Largos

Pedigree

Padre	REGAN-DANHOF COPYRIGHT-ET
Madre	LORITA HONEYMOON
Abuelo Materno	WOODCREST KING DOC
Abuela Materna	LORITA MONTEREY LEAH-TW
Bisabuelo Materno	VIEW-HOME MONTEREY-ET
Bisabuela Materna	NO-LIMIT MERIDIAN LEAH-ET

TPI

2838

NM\$

242

PRODUCCIÓN

Leche	+1398 Lbs	91% Conf
Proteína	+41Lbs	-0.02%
Grasa	+27 Lbs	-0.11%

Basado en 101 hijas en 34 rodeos (49% Hijas USA)

Producción de leche - Hijas USA	+27464 Lbs	49%
Producción de grasa - Hijas USA	+1130 Lbs	4.1%
Producción de proteína - Hijas USA	+911 Lbs	3.3%

Rasgos de salud

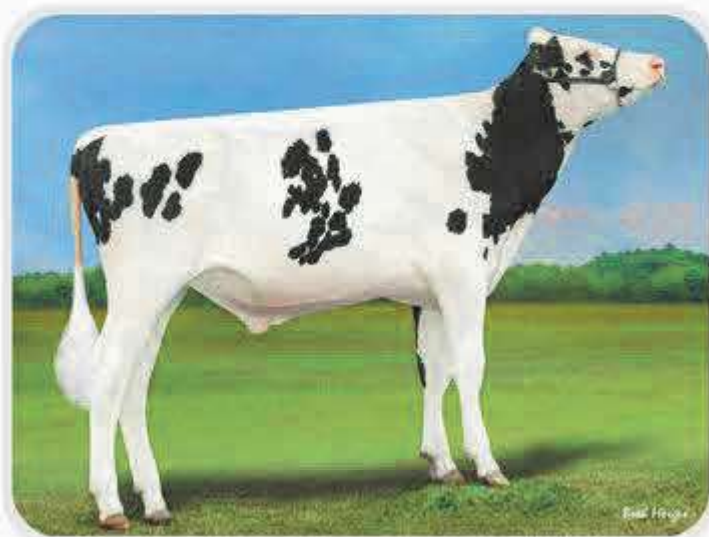
Vida Productiva	0	Tasa de Preñez hijas	-3.7
Supervivencia	-2.3	Tasa de Concepción Vacas	-3
Score de Células Somáticas	+3.02	Tasa de Concepción Vaquillones	-0.1
Mastitis	+1	Metritis	+0.3
Ketosis	+0.1	Desplazamiento de abomaso	+0.4
Retención de Placenta	-0.4	Fiebre de leche	-0.2
Índice de Fertilidad	-2.7	Eficiencia alimenticia	111

Rasgos de parto

Facilidad de parto del padre	1.3	85% Conf	293 Observ	
Facilidad de parto de las hijas	1	71% Conf	30 Observ	25 dtr.
Natimorto del padre	3.8	76% Conf	270 Observ	
Natimorto de las hijas	3.6	66% Conf	24 Observ	20 dtr.

HOOKED

HOLANDO



202H001817

WESSELCREST HOOKED-ET

AltaHOTJOB X FRAZZLED X KINGBOY

HO840M003143660048 | DOB 05/08/2019

Kappa-Casein AB | Beta-Casein A1A2

Haplotypes HH1F HH2F HH3F HH4F HH5F HCDF
GG6F HMW0

Genetic Codes TC TD TL TM TV TY

aAa | DMS 0 | EFI 12.20%

Current Proof USA-202512

Data Powered by CDCB | HA-USA

Conformación basada en - hijas - en - rodeos (81% Conf)

Metric	Score	Category
PTAT	0.92	
UDC	0.98	
FLC	0.67	
Estatura	(+0.19)	Alto
Fortaleza	(+0.01)	Fuerte
Profundidad corporal	-0.63	Profundo
Conformación lechera	-0.5	Abierto
Angulo de Grupa	-1.83	Altos
Ancho de Grupa	+0.24	Ancho
Patas vista lateral	-0.51	Curvo
Patas vista posterior	+0.60	Recto
Angulo de Pezuña	+0.63	Empinado
Score de Patas y Pezuñas	+0.69	Alto
Ubre anterior	+0.97	Fuerte
Altura ubre posterior	+1.64	Alta
Ancho ubre posterior	+1.05	Ancho
Soporte de ubre	+0.40	Fuerte
Profundidad de ubre	+0.89	Profunda
Colocación pezones delanteros	-0.45	Cerrado
Colocación pezones traseros	-0.13	Cerrado
Largo de pezones	+0.63	Largos

TPI

2743

NM\$

115

PRODUCCIÓN

Metric	Value	Conf
Leche	+101 Lbs	82% Conf
Proteína	+13 Lbs	+0.04 %
Grasa	+24 Lbs	+0.08 %

Basado en - hijas en - rodeos (100% Hijas USA)

Metric	Value	Conf
Producción de leche - Hijas USA	0 Lbs	0%
Producción de grasa - Hijas USA	0 Lbs	0%
Producción de proteína - Hijas USA	0 Lbs	0%

Rasgos de salud

Metric	Value	Metric	Value
Vida Productiva	-0.1	Tasa de Preñez hijas	-0.1
Supervivencia	-2.6	Tasa de Concepción Vacas	-0.4
Score de Células Somáticas	+2.92	Tasa de Concepción Vaquillonos	2.8
Mastitis	1.10%	Metritis	0.60%
Ketosis	1.80%	Desplazamiento de abomaso	0.10%
Retención de placenta	-0.20%	Fiebre de leche	0
Índice de fertilidad	0.4	Eficiencia alimenticia	-

Rasgos de parto

Metric	Value	Conf	Observ
Facilidad de parto del padre	1.40	63% Conf	0 Observ
Facilidad de parto de las hijas	1.80	62% Conf	0 Observ 0 dtr.
Natimorto del padre	4.20	61% Conf	0 Observ
Natimorto de las hijas	3.80	61% Conf	0 Observ 0 dtr.

Pedigree

Padre	PEAK ALTAHOTJOB-ET
Madre	WESSELCREST FRAZZ LEISHA-ET
Abuelo Materno	MELARRY JOSUPER FRAZZLED-ET
Abuela Materna	WESSELCREST KBOY LAKISHA-ET
Bisabuelo Materno	MORNINGVIEW MCC KINGBOY-ET
Bisabuela Materna	WESSELCREST GRAFET LAKIN-ET

HUMPHREY | HOLANDO



202HO01807

HO840M003151767568 | DOB 12/05/2018

Kappa-Casein AB | Beta-Casein A1A2

Haplotypes HH1F HH2F HH3F HH4F HH5F HCDF
HH6F HMW0

Genetic Codes TC TD TL TP TR TV TY

aAa | DMS 0 | EFI 12.10%

Current Proof USA-202512

Data Powered by CDCB | HA-USA 202512

Conformación basada en - hijas -en - rodeos (82% Conf)

Característica	Valor	Clasificación
PTAT	0.38	
UDC	0.88	
FLC	-0.14	
Estatura	-0.37	Alto
Fortaleza	-0.83	Fuerte
Profundidad corporal	-0.96	Profundo
Conformación lechera	+0.02	Abierto
Angulo de Grupa	+0.40	Altos
Ancho de Grupa	+0.29	Ancho
Patas vista lateral	-0.61	Curvo
Patas vista posterior	-0.71	Recto
Angulo de Pezuña	-0.17	Empinado
Score de Patas y Pezuñas	-0.05	Alto
Ubre anterior	+0.61	Fuerte
Altura ubre posterior	+1.35	Alta
Ancho ubre posterior	+0.42	Ancho
Soporte de ubre	+0.76	Fuerte
Profundidad de ubre	+0.76	Profunda
Colocación pezones delanteros	0	Cerrado
Colocación pezones traseros	+0.07	Cerrado
Largo de pezones	-0.45	Largos

Pedigree

Padre	T-SPRUCE FRAZZLED HUEY-ET
Madre	JOOK DIRECTOR 17261-ET
Abuelo Materno	MR-PRE DIRECTOR 57512-ET
Abuela Materna	JOOK MONTROSS 15634-ET
Bisabuelo Materno	BACON-HILL MONTROSS-ET
Bisabuela Materna	JOOK DONATELLO 6980-ET

TPI	NM\$
2754	330

PRODUCCIÓN

Leche	+314 Lbs	83% Conf
Proteína	+14 Lbs	+0.01 %
Grasa	+23 Lbs	+0.04 %

Basado en - hijas en - rodeos (100% Hijas USA)

Producción de leche - Hijas USA	0 Lbs	0%
Producción de grasa - Hijas USA	0 Lbs	0%
Producción de proteína - Hijas USA	0 Lbs	0%

Rasgos de salud

Vida Productiva	+1.5	Tasa de Preñez hijas	0.1
Supervivencia	+1.0	Tasa de Concepción Vacas	1.1
Score de Células Somáticas	+3.14	Tasa de Concepción Vaquillonos	2.6
Mastitis	-0.60%	Metritis	0.60%
Ketosis	0.50%	Desplazamiento de abomaso	0.40%
Retención de placenta	-0.20%	Fiebre de leche	0.1
Índice de fertilidad	0.8	Eficiencia alimenticia	-

Rasgos de parto

Facilidad de parto del padre	1.40	64% Conf	0 Observ
Facilidad de parto de las hijas	1.30	63% Conf	0 Observ 0 dtr.
Natimorto del padre	3.60	62% Conf	0 Observ
Natimorto de las hijas	3.30	62% Conf	0 Observ 0 dtr.

HURST | HOLANDO



734HO00170

HAVEITALL HURST-ET

OWEN X RANGER-RED X DOC

HO840M003277629463 | DOB 01/14/2024

Kappa-Casein BB | Beta-Casein A2A2

Haplotypes HH1F HH2F HH3F HH4F HH5F HCDF
HH6F HMW0

Genetic Codes TC TD TE TL TP TR TV TY

aAa | DMS 234,345 | EFI 11.4%

Current Proof USA-202512

Data Powered by CDCB | HA-USA

Conformación basada en - hijas -en - rodeos (79% Conf)

Metric	Score	Category
PTAT	1.94	
UDC	1.4	
FLC	0.9	
Estatura	+1.70	Alto
Fortaleza	+1.35	Fuerte
Profundidad corporal	+1.55	Profundo
Conformación lechera	+2.04	Abierto
Angulo de Grupa	+0.58	Altos
Ancho de Grupa	+2.18	Ancho
Patas vista lateral	+0.18	Curvo
Patas vista posterior	+1.39	Recto
Angulo de Pezuña	+1.22	Empinado
Score de Patas y Pezuñas	+1.13	Alto
Ubre anterior	+1.63	Fuerte
Altura ubre posterior	+2.40	Alta
Ancho ubre posterior	+2.87	Ancho
Soporte de ubre	+0.61	Fuerte
Profundidad de ubre	+0.63	Profunda
Colocación pezones delanteros	+0.78	Cerrado
Colocación pezones traseros	+0.88	Cerrado
Largo de pezones	+1.12	Largos

Pedigree

Padre	LADYS-MANOR SMOKE OWEN-ET
Madre	DUCKETT RANGER 1133-ET
Abuelo Materno	3STAR OH RANGER RED-ET
Abuela Materna	S-S-I DOC HAVE NOT 8784-ET
Bisabuelo Materno	WOODCREST KING DOC
Bisabuela Materna	FLY-HIGHER JEDI HAVENOT-ET

TPI	NM\$
3052	375

PRODUCCIÓN

Leche	+909 Lbs	80 % Conf
Proteína	+39 Lbs	+0.03 %
Grasa	+49 Lbs	+0.04 %

Basado en - hijas en - rodeos (100% Hijas USA)

Producción de leche - Hijas USA	0 Lbs	100%
Producción de grasa - Hijas USA	0 Lbs	0%
Producción de proteína - Hijas USA	0 Lbs	0%

Rasgos de salud

Vida Productiva	+1.1	Tasa de Preñez hijas	-0.9
Supervivencia	-1.3	Tasa de Concepción Vacas	-0.8
Score de Células Somáticas	+2.77	Tasa de Concepción Vaquillonos	-0.5
Mastitis	+2.4	Metritis	+1.5
Ketosis	+0.2	Desplazamiento de abomaso	-0.2
Retención de Placenta	+0.4	Fiebre de leche	+0.1
Índice de Fertilidad	-0.8	Eficiencia alimenticia	132

Rasgos de parto

Facilidad de parto del padre	1.3	63% Conf	0 Observ
Facilidad de parto de las hijas	1.8	57% Conf	0 Observ 0 dtr.
Natimorto del padre	3.5	59% Conf	0 Observ
Natimorto de las hijas	4.3	56% Conf	0 Observ 0 dtr.

IMAGE | HOLANDO



734H000144

PEAK IMAGE-ET

AltaJUMP CUT X MARIUS X DELTA

HO840M003220463941 | DOB 01/06/2021

Kappa-Casein BE | Beta-Casein A1A1

Haplotypes HH1F HH2F HH3F HH4F HH5F HCDF
HH6F HMW0

Genetic Codes TC TD TE TL TP TR TV TY

aAa | DMS 345.135 | EFI 13.2 %

Current Proof USA-202512

Data Powered by CDCB | HA-USA

Conformación basada en - hijas -en - rodeos (81% Conf)

Metric	Value	Direction
PTAT	0.7	Alto
UDC	0.43	Fuerte
FLC	-0.26	Profundo
Estatura	+0.98	Alto
Fortaleza	+0.22	Fuerte
Profundidad corporal	+0.32	Profundo
Conformación lechera	+0.72	Abierto
Angulo de Grupa	-0.03	Altos
Ancho de Grupa	+0.66	Ancho
Patas vista lateral	-0.25	Curvo
Patas vista posterior	-0.43	Recto
Angulo de Pezuña	+0.47	Empinado
Score de Patas y Pezuñas	+0.05	Alto
Ubre anterior	+0.02	Fuerte
Altura ubre posterior	+1.06	Alta
Ancho ubre posterior	+0.94	Ancho
Soporte de ubre	+0.61	Fuerte
Profundidad de ubre	+0.44	Profunda
Colocación pezones delanteros	+0.01	Cerrado
Colocación pezones traseros	+0.31	Cerrado
Largo de pezones	+0.20	Largos

Pedigree

Padre	CO-OP HH ALTAJUMP CUT-ET
Madre	PEAK MAGENTA-ET
Abuelo Materno	PROGENESIS MARIUS
Abuela Materna	MERCEDES DELTA 9619-ET
Bisabuelo Materno	MR MOGUL DELTA 1427-ET
Bisabuela Materna	T-SPRUCE LGOLD 7871-ET

TPI	NM\$
2879	419

PRODUCCION

Leche	+1120Lbs	80 % Conf
Proteína	+37 Lbs	0 %
Grasa	+58 Lbs	+0.04 %

Basado en - hijas en - rodeos (100% Hijas USA)

Producción de leche - Hijas USA	0 Lbs	100%
Producción de grasa - Hijas USA	0 Lbs	0%
Producción de proteína - Hijas USA	0 Lbs	0%

Rasgos de salud

Vida Productiva	+0.1	Tasa de Preñez hijas	-2.8
Supervivencia	-1.4	Tasa de Concepción Vacas	-2.7
Score de Células Somáticas	+2.88	Tasa de Concepción Vaquillonos	-2.4
Mastitis	+1.4	Metritis	+0.9
Ketosis	+0.3	Desplazamiento de abomaso	0
Retención de Placenta	-0.4	Fiebre de leche	0
Índice de Fertilidad	-2.3	Eficiencia alimenticia	171

Rasgos de parto

Facilidad de parto del padre	1.7	71% Conf	3 Observ
Facilidad de parto de las hijas	1.5	70% Conf	0 Observ 0 dtr.
Natimorto del padre	3.9	65% Conf	3 Observ
Natimorto de las hijas	3.6	65% Conf	0 Observ 0 dtr.

JARVIS

HOLANDO



734H000146

PEAK JARVIS-ET

AltaHAILED X PURSUIT X AltaROBSON

HO840M003224956183 | DOB 02/21/2021

Kappa-Casein AA | Beta-Casein A2A2

Haplotypes HH1F HH2F HH3F HH4F HH5F HCDF
HH6F HMW0

Genetic Codes TC TD TE TL TP TR TV TY

aAa | DMS 561.126 | EFI 12.3%

Current Proof USA-202512

Data Powered by CDCB | HA-USA

Conformación basada en - hijas - en - rodeos(82% Conf)

Metric	Value	Category
PTAT	1.04	
UDC	0.95	
FLC	0.34	
Estatura	+0.37	Alto
Fortaleza	-0.33	Fuerte
Profundidad corporal	-0.43	Profundo
Conformación lechera	+0.74	Abierto
Angulo de Grupa	-0.74	Altos
Ancho de Grupa	+0.81	Ancho
Patas vista lateral	+1.64	Curvo
Patas vista posterior	+0.03	Recto
Angulo de Pezuña	-0.47	Empinado
Score de Patas y Pezuñas	+0.63	Alto
Ubre anterior	+0.84	Fuerte
Altura ubre posterior	+1.19	Alta
Ancho ubre posterior	+1.33	Ancho
Soporte de ubre	+0.72	Fuerte
Profundidad de ubre	+0.70	Profunda
Colocación pezones delanteros	+0.41	Cerrado
Colocación pezones traseros	+0.52	Cerrado
Largo de pezones	+0.16	Largos

Pedigree

Padre	MATCREST HAILED-ET
Madre	PEAK ENCHANT-ET
Abuelo Materno	PINE-TREE-I PURSUIT
Abuela Materna	PEAK ELEVATE-ET
Bisabuelo Materno	BOMAZ ALTAROBSON-ET
Bisabuela Materna	ENDCO EXACTA-ET

TPI

3049

NM\$

532

PRODUCCION

Leche	+278 Lbs	93 % Conf
Proteína	+26 Lbs	+0.06 %
Grasa	+48 Lbs	+0.14 %

Basado en 95 hijas en 8 rodeos (100% Hijas USA)

Producción de leche - Hijas USA	+25617 Lbs	100%
Producción de grasa - Hijas USA	+1051 Lbs	4.1%
Producción de proteína - Hijas USA	+871 Lbs	3.4%

Rasgos de salud

Vida Productiva	+3.4	Tasa de Preñez hijas	+0.3
Supervivencia	+1	Tasa de Concepción Vacas	+0.7
Score de Células Somáticas	+2.98	Tasa de Concepción Vaquillonos	+3
Mastitis	+3.4	Metritis	+1.3
Ketosis	+1.5	Desplazamiento de abomaso	+0.6
Retención de Placenta	-0.2	Fiebre de leche	-0.1
Índice de Fertilidad	+1.3	Eficiencia alimenticia	138

Rasgos de parto

Facilidad de parto del padre	0.9	85% Conf	2698 Observ	
Facilidad de parto de las hijas	0.7	75% Conf	14 Observ	14 dtr.
Natimorto del padre	3.7	76% Conf	3124 Observ	
Natimorto de las hijas	2.9	71% Conf	10 Observ	10 dtr.

JETT | HOLANDO



734HO00153

PEAK JETT-ET

AltaMAGNIFIQUE X FORTNITE X MARIUS
HO840M003235933209 | DOB 10/13/2021

Kappa-Casein BB | Beta-Casein A2A2

Haplotypes HH1F HH2F HH3F HH4F HH5F HCDF
HH6F HMW0

Genetic Codes TC TD TE TL TP TR TV TY

aAa | DMS 135.123 | EFI 11.7%

Current Proof USA-202512

Data Powered by CDCB | HA-USA

Conformación basada en - hijas - en - rodeos (81% Conf)

Metric	Score	Category
PTAT	0.59	
UDC	0.84	
FLC	-0.56	
Estatura	+0.17	Alto
Fortaleza	+0.35	Fuerte
Profundidad corporal	+0.26	Profundo
Conformación lechera	+0.41	Abierto
Angulo de Grupa	+1.48	Altos
Ancho de Grupa	+1.47	Ancho
Patas vista lateral	+0.44	Curvo
Patas vista posterior	-0.70	Recto
Angulo de Pezuña	+0.06	Empinado
Score de Patas y Pezuñas	-0.45	Alto
Ubre anterior	+1.20	Fuerte
Altura ubre posterior	+0.70	Alta
Ancho ubre posterior	+1.16	Ancho
Soporte de ubre	+0.21	Fuerte
Profundidad de ubre	+0.91	Profunda
Colocación pezones delanteros	+1.11	Cerrado
Colocación pezones traseros	+1.09	Cerrado
Largo de pezones	-1.79	Largos

Pedigree

Padre	PEAK ALTAMAGNIFIQUE-ET
Madre	PEAK 83150-ET
Abuelo Materno	PEAK FORTNITE-ET
Abuela Materna	PEAK MAGENTA-ET
Bisabuelo Materno	PROGENESIS MARIUS
Bisabuela Materna	MERCEDES DELTA 9619-ET

TPI	NM\$
3048	564

PRODUCCION

Leche	+804 Lbs	84 % Conf
Proteína	+41 Lbs	+0.05 %
Grasa	+49 Lbs	+0.06 %

Basado en - hijas en - rodeos (100% Hijas USA)

Producción de leche - Hijas USA	0 Lbs	100%
Producción de grasa - Hijas USA	0 Lbs	0%
Producción de proteína - Hijas USA	0 Lbs	0%

Rasgos de salud

Vida Productiva	+3.1	Tasa de Preñez hijas	-0.8
Supervivencia	+1.8	Tasa de Concepción Vacas	+0.2
Score de Células Somáticas	+2.77	Tasa de Concepción Vaquillonos	-0.7
Mastitis	+4.1	Metritis	+1.2
Ketosis	+0.8	Desplazamiento de abomaso	-0.1
Retención de Placenta	+0.8	Fiebre de leche	0
Índice de Fertilidad	-0.1	Eficiencia alimenticia	160

Rasgos de parto

Facilidad de parto del padre	1.3	82% Conf	129 Observ
Facilidad de parto de las hijas	1.4	70% Conf	0 Observ 1 dtr.
Natimorto del padre	3.5	75% Conf	129 Observ
Natimorto de las hijas	3.5	65% Conf	0 Observ 1 dtr.

KINDHEART

HOLANDO



202HO01813

KINGS-RANSOM KINDHEART-ET

KENOBI X FRAZZLED X SILVER

HO840M003203361412 | DOB 03/01/2019

Kappa-Casein AB | Beta-Casein A1A2

Haplotypes HH1F HH2F HH3F HH4F HH5F HCDF
HH6F HMW0

Genetic Codes TC TD TL TV TY

aAa | DMS 0 | EFI 12.70%

Current Proof USA-202512

Data Powered by CDCB | HA-USA 202512

Conformación basada en - hijas -en - rodeos (81% Conf)

PTAT					0.1	
UDC					0.78	
FLC					-0.73	
	-2	-1	0	1	2	
Estatura					-0.28	Alto
Fortaleza					-0.42	Fuerte
Profundidad corporal					-0.78	Profundo
Conformación lechera					-0.63	Abierto
Angulo de Grupa					-0.32	Altos
Ancho de Grupa					-0.61	Ancho
Patas vista lateral					-1.27	Curvo
Patas vista posterior					-1.19	Recto
Angulo de Pezuña					-0.03	Empinado
Score de Patas y Pezuñas					-0.6	Alto
Ubre anterior					+0.80	Fuerte
Altura ubre posterior					+0.71	Alta
Ancho ubre posterior					+0.16	Ancho
Soporte de ubre					+0.50	Fuerte
Profundidad de ubre					+1.14	Profunda
Colocación pezones delanteros					+0.44	Cerrado
Colocación pezones traseros					+0.63	Cerrado
Largo de pezones					-0.43	Largos

Pedigree

Padre	DE-SU 14222 KENOBI-ET
Madre	KINGS-RANSOM FRAZ HUDDLE-ET
Abuelo Materno	MELARRY JOSUPER FRAZZLED-ET
Abuela Materna	COOKIECUTTER SLV HOGFISH-ET
Bisabuelo Materno	SEAGULL-BAY SILVER-ET
Bisabuela Materna	COOKIECUTTER JACEY HACEY-ET

TPI

2762

NM\$

379

PRODUCCION

Leche	+364 Lbs	82% Conf
Proteína	+16 Lbs	+0.02 %
Grasa	+32 Lbs	+0.06 %

Basado en - hijas en - rodeos (100% Hijas USA)

Producción de leche - Hijas USA	0 Lbs	0%
Producción de grasa - Hijas USA	0 Lbs	0%
Producción de proteína - Hijas USA	0 Lbs	0%

Rasgos de salud

Vida Productiva	+2.5	Tasa de Preñez hijas	-1.1
Supervivencia	+1.2	Tasa de Concepción Vacas	-0.7
Score de Células Somáticas	+2.96	Tasa de Concepción Vaquillonos	0.3
Mastitis	0.30%	Metritis	1.70%
Ketosis	1.40%	Desplazamiento de abomaso	0.50%
Retención de placenta	0.40%	Fiebre de leche	0.1
Índice de fertilidad	-0.3	Eficiencia alimenticia	-

Rasgos de parto

Facilidad de parto del padre	1.30%	63% Conf	0 Observ
Facilidad de parto de las hijas	1.40%	62% Conf	0 Observ 0 dtr.
Natimorto del padre	3%	61% Conf	0 Observ
Natimorto de las hijas	3.80%	61% Conf	0 Observ 0 dtr.

LALA | HOLANDO



734H000131

PEAK LALA-ET

FASTBALL X POSITIVE X JEDI

HO840M003215425258 | DOB 02/27/2020

Kappa-Casein AA | Beta-Casein A2A2

Haplotypes HH1F HH2F HH3F HH4F HH5F HCDF
HH6F HMW0

Genetic Codes TC TD TE TL TP TR TV TY

aAa | DMS 135,123 | EFI 13%

Current Proof USA-202512

Data Powered by CDCB | HA-USA

Conformación basada en - hijas - en - rodeos (82% Conf)

Metric	Value	Category
PTAT	0.36	
UDC	0.67	
FLC	-0.15	
Estatura	+0.12	Alto
Fortaleza	-0.28	Fuerte
Profundidad corporal	-0.04	Profundo
Conformación lechera	+1.13	Abierto
Angulo de Grupa	+0.59	Altos
Ancho de Grupa	-0.48	Ancho
Patas vista lateral	-0.78	Curvo
Patas vista posterior	+0.06	Recto
Angulo de Pezuña	-0.05	Empinado
Score de Patas y Pezuñas	-0.11	Alto
Ubre anterior	+0.22	Fuerte
Altura ubre posterior	+1.06	Alta
Ancho ubre posterior	+1.14	Ancho
Soporte de ubre	+0.72	Fuerte
Profundidad de ubre	+0.06	Profunda
Colocación pezones delanteros	+0.33	Cerrado
Colocación pezones traseros	+0.47	Cerrado
Largo de pezones	-0.04	Largos

Pedigree

Padre	BOMAZ FASTBALL-ET
Madre	PEAK LUNAR-ET
Abuelo Materno	PROGENESIS POSITIVE
Abuela Materna	PEAK LAUREATE-ET
Bisabuelo Materno	S-S-I MONTROSS JEDI-ET
Bisabuela Materna	PEAK LADYBUG-ET

TPI

2905

NM\$

537

PRODUCCIÓN

Leche	+1494 Lbs	89% Conf
Proteína	+33 Lbs	-0.06 %
Grasa	67 Lbs	+0.02 %

Basado en 29 hijas en 8 rodeos (100% Hijas USA)

Producción de leche - Hijas USA	+28399Lbs	100%
Producción de grasa - Hijas USA	+1192 Lbs	4.2%
Producción de proteína - Hijas USA	+912 Lbs	3.2%

Rasgos de salud

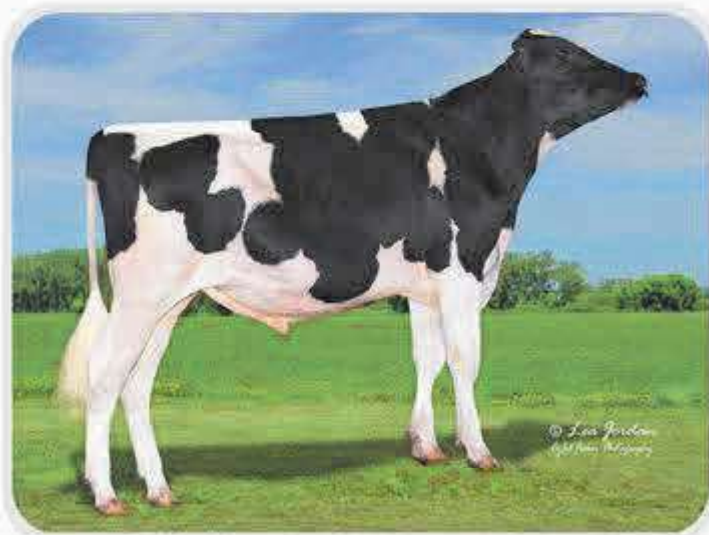
Vida Productiva	+1	Tasa de Preñez hijas	-3.1
Supervivencia	0	Tasa de Concepción Vacas	-2.9
Score de Células Somáticas	+2.99	Tasa de Concepción Vaquillonos	-0.1
Mastitis	-0.1	Metritis	-0.4
Ketosis	+0.4	Desplazamiento de abomaso	+0.2
Retención de Placenta	-0.4	Fiebre de leche	0
Índice de Fertilidad	-2.7	Eficiencia alimenticia	194

Rasgos de parto

Facilidad de parto del padre	1.5	75% Conf	49 Observ	
Facilidad de parto de las hijas	2.2	71% Conf	7 Observ	7 dtr.
Natimorto del padre	3.2	67% Conf	48 Observ	
Natimorto de las hijas	4.3	66% Conf	6 Observ	6 dtr.

LAWMAN

HOLANDO



734H000132

PEAK LAWMAN-ET

TROPIC X DOC X MONTEREY

HO840M003212150445 | DOB 02/10/2020

Kappa-Casein BE | Beta-Casein A1A2

Haplotypes HH1F HH2F HH3F HH4F HH5F HCDF
HH6F HMW0

Genetic Codes TC TD TE TL TP TR TV TY

aAa | DMS 234,123 | EFI 11.5%

Current Proof USA-202512

Data Powered by CDCB | HA-USA

Conformación basada en 12 hijas en 7 rodeos (85% Conf)

Metric	Score	Target
PTAT	2.03	2.00
UDC	1.12	1.00
FLC	0.75	0.75
Estatura	+2.30	Alto
Fortaleza	+1.09	Fuerte
Profundidad corporal	+1.67	Profundo
Conformación lechera	+2.10	Abierto
Angulo de Grupa	-1.21	Altos
Ancho de Grupa	+2.45	Ancho
Patas vista lateral	+0.55	Curvo
Patas vista posterior	+1.48	Recto
Angulo de Pezuña	+1.44	Empinado
Score de Patas y Pezuñas	+1.09	Alto
Ubre anterior	+1.59	Fuerte
Altura ubre posterior	+1.58	Alta
Ancho ubre posterior	+2.30	Ancho
Soporte de ubre	+1.51	Fuerte
Profundidad de ubre	+1.14	Profunda
Colocación pezones delanteros	+0.62	Cerrado
Colocación pezones traseros	+1.05	Cerrado
Largo de pezones	+0.94	Largos

Pedigree

Padre	PEAK TROPIC-ET
Madre	LORITA HONEYMOON
Abuelo Materno	WOODCREST KING DOC
Abuela Materna	LORITA MONTEREY LEAH-TW
Bisabuelo Materno	VIEW-HOME MONTEREY-ET
Bisabuela Materna	NO-LIMIT MERIDIAN LEAH-ET

TPI	NM\$
2849	196

PRODUCCION

Leche	+959 Lbs	90% Conf
Proteína	+23Lbs	-0.03%
Grasa	+31 Lbs	-0.03%

Basado en 104 hijas en 41 rodeos (25% Hijas USA)

Producción de leche - Hijas USA	+26158 Lbs	25%
Producción de grasa - Hijas USA	+1115 Lbs	4.3%
Producción de proteína - Hijas USA	+849 Lbs	3.2%

Rasgos de salud

Vida Productiva	+0.8	Tasa de Preñez hijas	-2
Supervivencia	-2.6	Tasa de Concepción Vacas	-1.8
Score de Células Somáticas	+2.81	Tasa de Concepción Vaquillonos	+2.1
Mastitis	+2.4	Metritis	+1.3
Ketosis	+0.5	Desplazamiento de abomaso	+0.5
Retención de Placenta	+0.9	Fiebre de leche	-0.2
Índice de Fertilidad	-1.1	Eficiencia alimenticia	61

Rasgos de parto

Facilidad de parto del padre	0.9	81% Conf	229 Observ
Facilidad de parto de las hijas	1.2	70% Conf	10 Observ 8 dtr.
Natimorto del padre	3.6	66% Conf	46 Observ
Natimorto de las hijas	3.8	66% Conf	10 Observ 8 dtr.

LEEDER

HOLANDO



734H000142

PEAK LEEDER-ET

AltaREAL MONEY X RIVETING X GUARANTEE

HO840M003218932169 | DOB 11/08/2020

Kappa-Casein AB | Beta-Casein A2A2

Haplotypes HH1F HH2F HH3F HH4F HH5F HCDF
HH6F HMW0

Genetic Codes TC TD TE TL TP TR TV TY

aAa | DMS 561.135 | EFI 12.9%

Current Proof USA-202512

Data Powered by CDCB | HA-USA

Conformación basada en 33 hijas en 24 rodeos (84% Conf)

Metric	Value	Category
PTAT	1.26	
UDC	1.17	
FLC	-0.09	
Estatura	+1.22	Alto
Fortaleza	+0.41	Fuerte
Profundidad corporal	+0.42	Profundo
Conformación lechera	+1.13	Abierto
Angulo de Grupa	-0.04	Altos
Ancho de Grupa	+0.76	Ancho
Patas vista lateral	+0.72	Curvo
Patas vista posterior	-0.27	Recto
Angulo de Pezuña	+0.29	Empinado
Score de Patas y Pezuñas	+0.31	Alto
Ubre anterior	+1.74	Fuerte
Altura ubre posterior	+1.87	Alta
Ancho ubre posterior	+1.69	Ancho
Soporte de ubre	+0.09	Fuerte
Profundidad de ubre	+1.07	Profunda
Colocación pezones delanteros	+0.29	Cerrado
Colocación pezones traseros	-0.12	Cerrado
Largo de pezones	+0.02	Largos

Pedigree

Padre	PEAK ALTAREAL MONEY-ET
Madre	REGAN-DANHOF R CARA-ET
Abuelo Materno	S-S-I BG FRZZLD RIVETING-ET
Abuela Materna	REGAN-DANHOF G CAMILLA-ET
Bisabuelo Materno	WESTCOAST GUARANTEE
Bisabuela Materna	REGAN-DANHOF JEDI CASHMERE

TPI

2968

NM\$

377

PRODUCCION

Leche	+164 Lbs	89% Conf
Proteína	+26 Lbs	+0.08%
Grasa	+37 Lbs	+0.11%

Basado en 124 hijas en 66 rodeos (28% Hijas USA)

Producción de leche - Hijas USA	+25747 Lbs	28%
Producción de grasa - Hijas USA	+1110 Lbs	4.3%
Producción de proteína - Hijas USA	+865 Lbs	3.4%

Rasgos de salud

Vida Productiva	+0.5	Tasa de Preñez hijas	+1.3
Supervivencia	-1.4	Tasa de Concepción Vacas	+2.2
Score de Células Somáticas	+3	Tasa de Concepción Vaquillonos	+4.7
Mastitis	+1.6	Metritis	+0.1
Ketosis	+1.5	Desplazamiento de abomaso	-0.7
Retención de Placenta	-1	Fiebre de leche	0
Índice de Fertilidad	+2.4	Eficiencia alimenticia	135

Rasgos de parto

Facilidad de parto del padre	1.3	87% Conf	1447 Observ	
Facilidad de parto de las hijas	1.4	74% Conf	8 Observ	91 dtr.
Natimorto del padre	3.9	70% Conf	1054 Observ	
Natimorto de las hijas	3.8	68% Conf	8 Observ	95 dtr.

LEXELL

HOLANDO



734HO00088

PEAK LEXELL-ET

SUPERHERO X MONTEREY X MOGUL

HO840M003138498783 | DOB 01/29/2017

Kappa-Casein BE | Beta-Casein A1A2

Haplotypes HH1F HH2F HH3F HH4F HH5F HCDF
HH6F HMW0

Genetic Codes TC TD TE TL TP TR TV TY

aAa | DMS 234,123 | EFI 13.1%

Current Proof USA-202512

Data Powered by CDCB | HA-USA

Conformación basada en 64 hijas en 23 rodeos (88% Conf)

Metric	Score	Category
PTAT	1.09	
UDC	1.18	
FLC	0.19	
Estatura	+1.05	Alto
Fortaleza	+0.25	Fuerte
Profundidad corporal	+0.47	Profundo
Conformación lechera	+0.58	Abierto
Angulo de Grupa	-0.51	Altos
Ancho de Grupa	+1.77	Ancho
Patas vista lateral	+0.94	Curvo
Patas vista posterior	+0.13	Recto
Angulo de Pezuña	-0.02	Empinado
Score de Patas y Pezuñas	+0.54	Alto
Ubre anterior	+1.46	Fuerte
Altura ubre posterior	+1.91	Alta
Ancho ubre posterior	+1.06	Ancho
Soporte de ubre	+1.00	Fuerte
Profundidad de ubre	+1.42	Profunda
Colocación pezones delanteros	-0.07	Cerrado
Colocación pezones traseros	+0.13	Cerrado
Largo de pezones	+0.26	Largos

Pedigree

Padre	ENDCO SUPERHERO-ET
Madre	PEAK HAILEY-ET
Abuelo Materno	VIEW-HOME MONTEREY-ET
Abuela Materna	J-MOR MOGUL HOSTICE-ET
Bisabuelo Materno	MOUNTFIELD SSI DCY MOGUL-ET
Bisabuela Materna	J-MOR MAN-O-MAN HONEY-ET

TPI

2737

NM\$

114

PRODUCCIÓN

Leche	+666 Lbs	94% Conf
Proteína	+24 Lbs	+0.01 %
Grasa	+6 Lbs	-0.08 %

Basado en hijas en 87 rodeos (34% Hijas USA)

Producción de leche - Hijas USA	+26825 Lbs	34%
Producción de grasa - Hijas USA	+1102 Lbs	4.1%
Producción de proteína - Hijas USA	+879 Lbs	3.3%

Rasgos de salud

Vida Productiva	+0.1	Tasa de Preñez hijas	-0.1
Supervivencia	-1	Tasa de Concepción Vacas	+0.8
Score de Células Somáticas	+2.95	Tasa de Concepción Vaquillonos	+1.4
Mastitis	+0.8	Metritis	+1.7
Ketosis	+0.7	Desplazamiento de abomaso	-0.4
Retención de Placenta	+0.3	Fiebre de leche	-0.1
Índice de Fertilidad	+0.3	Eficiencia alimenticia	-

Rasgos de parto

Facilidad de parto del padre	1.6	83% Conf	416 Observ	
Facilidad de parto de las hijas	1.4	77% Conf	64 Observ	36 dtr.
Natimorto del padre	4.4	75% Conf	371 Observ	
Natimorto de las hijas	3.9	72% Conf	63 Observ	35 dtr.

LUCRATIVE | HOLANDO



734H000163

PEAK LUCRATIVE-ET

MARLON X AltaMAGNIFIQUE X AltaZAZZLE

HO840M003269404584 | DOB 04/18/2023

Kappa-Casein AA | Beta-Casein A1A2

Haplotypes HH1F HH2F HH3F HH4F HH5F

HCDF HH6F HMW0

Genetic Codes TC TD TE TL TP TR TV TY

aAa | DMS 135.561 | EFI 11.7%

Current Proof USA-202512

Data Powered by CDCB | HA-USA

Conformación basada en - hijas -en - rodeos (79% Conf)

Metric	Score	Quality
PTAT	1.21	
UDC	1	
FLC	0.53	
Estatura	+1.00	Alto
Fortaleza	+0.29	Fuerte
Profundidad corporal	+0.37	Profundo
Conformación lechera	+0.98	Abierto
Angulo de Grupa	+0.79	Altos
Ancho de Grupa	+1.18	Ancho
Patas vista lateral	-0.32	Curvo
Patas vista posterior	+0.75	Recto
Angulo de Pezuña	+0.86	Empinado
Score de Patas y Pezuñas	+0.68	Alto
Ubre anterior	+1.51	Fuerte
Altura ubre posterior	+1.41	Alta
Ancho ubre posterior	+1.53	Ancho
Soporte de ubre	-0.10	Fuerte
Profundidad de ubre	+0.84	Profunda
Colocación pezones delanteros	+0.68	Cerrado
Colocación pezones traseros	+0.51	Cerrado
Largo de pezones	+0.08	Largos

Pedigree

Padre	WET GAMEDAY MARLON-ET
Madre	PEAK 63811-ET
Abuelo Materno	PEAK ALTAMAGNIFIQUE-ET
Abuela Materna	PEAK LARNACA-ET
Bisabuelo Materno	PEAK ALTAZAZZLE-ET
Bisabuela Materna	PEAK LUNAR-ET

TPI

3253

NM\$

715

PRODUCCIÓN

Leche	+1191 Lbs	80 % Conf
Proteína	+50 Lbs	+0.04 %
Grasa	+90 Lbs	+0.15 %

Basado en - hijas en - rodeos (100% Hijas USA)

Producción de leche - Hijas USA	0 Lbs	100%
Producción de grasa - Hijas USA	0 Lbs	0%
Producción de proteína - Hijas USA	0 Lbs	0%

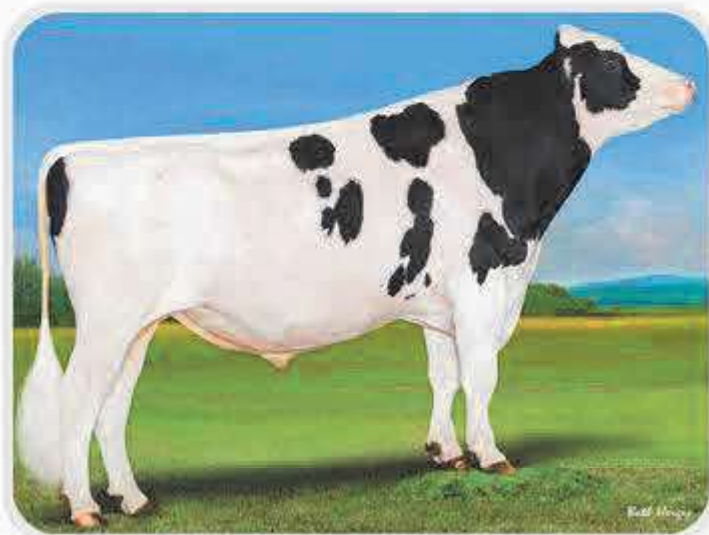
Rasgos de salud

Vida Productiva	+2.3	Tasa de Preñez hijas	-1.6
Supervivencia	-0.9	Tasa de Concepción Vacas	-0.9
Score de Células Somáticas	+2.83	Tasa de Concepción Vaquillonos	-1.4
Mastitis	+3.2	Metritis	+1.4
Ketosis	-0.1	Desplazamiento de abomaso	+0.1
Retención de Placenta	+0.6	Fiebre de leche	0
Índice de Fertilidad	-1	Eficiencia alimenticia	244

Rasgos de parto

Facilidad de parto del padre	1.3	60% Conf	0 Observ
Facilidad de parto de las hijas	1.6	59% Conf	0 Observ 0 dtr.
Natimorto del padre	4.2	57% Conf	0 Observ
Natimorto de las hijas	3.6	58% Conf	0 Observ 0 dtr.

MAIN STAGE | HOLANDO



734H000118

PEAK MAIN STAGE-ET

TIMBERLAKE X JEDI X BOMBERO

HO840M003205436541 | DOB 06/14/2019

Kappa-Casein AB | Beta-Casein A1A2

Haplotypes HH1F HH2F HH3F HH4F HH5F HCDF
HH6F HMW0

Genetic Codes TC TD TE TL TP TR TV TY

aAa | DMS 135.123 | EFI 13.3%

Current Proof USA-202512

Data Powered by CDCB | HA-USA

Conformación basada en 61 hijas en 8 rodeos (87% Conf)

Metric	Value	Category
PTAT	0.52	
UDC	0.63	
FLC	-0.92	
Estatura	+0.46	Alto
Fortaleza	-0.14	Fuerte
Profundidad corporal	+0.39	Profundo
Conformación lechera	+1.78	Abierto
Angulo de Grupa	+0.57	Altos
Ancho de Grupa	+0.72	Ancho
Patas vista lateral	-0.15	Curvo
Patas vista posterior	-1.13	Recto
Angulo de Pezuña	-0.20	Empinado
Score de Patas y Pezuñas	-0.68	Alto
Ubre anterior	+0.45	Fuerte
Altura ubre posterior	+0.66	Alta
Ancho ubre posterior	+1.50	Ancho
Soporte de ubre	+0.92	Fuerte
Profundidad de ubre	-0.07	Profunda
Colocación pezones delanteros	+1.88	Cerrado
Colocación pezones traseros	+1.89	Cerrado
Largo de pezones	-0.88	Largos

Pedigree

Padre	SILVERRIDGE V TIMBERLAKE
Madre	AURORA POLARIS
Abuelo Materno	S-S-I MONTROSS JEDI-ET
Abuela Materna	AURORA BOMBERO 15840-ET
Bisabuelo Materno	RICHMOND-FD EL BOMBERO-ET
Bisabuela Materna	AURORA MAYFIELD 13965-ET

TPI	NM\$
2869	503

PRODUCCIÓN

Leche	+1958 Lbs	97% Conf
Proteína	+51Lbs	-0.05 %
Grasa	+28 Lbs	-0.19 %

Basada en 642 hijas en 48 rodeos (48% Hijas USA)

Producción de leche - Hijas USA	+29075Lbs	48%
Producción de grasa - Hijas USA	+1114 Lbs	3.8%
Producción de proteína - Hijas USA	+945Lbs	3.3%

Rasgos de salud

Vida Productiva	+1.4	Tasa de Preñez hijas	-2.8
Supervivencia	-0.3	Tasa de Concepción Vacas	-2.5
Score de Células Somáticas	+2.97	Tasa de Concepción Vaquillonos	+0.7
Mastitis	-0.9	Metritis	+1.7
Ketosis	+0.6	Desplazamiento de abomaso	-0.4
Retención de Placenta	+0.7	Fiebre de leche	-0.1
Índice de Fertilidad	-1.4	Eficiencia alimenticia	173

Rasgos de parto

Facilidad de parto del padre	1	88% Conf	610 Observ	
Facilidad de parto de las hijas	1.2	75% Conf	83 Observ	70 dtr.
Natimorto del padre	3.1	72% Conf	446 Observ	
Natimorto de las hijas	3.2	69% Conf	66 Observ	56 dtr.

MASINO

HOLANDO



734H000165

PEAK MASINO-ET

TYROL X UPSIDE X AltaZAZZLE

HO840M003272456494 | DOB 08/11/2023

Kappa-Casein BB | Beta-Casein A2A2

Haplotypes HH1F HH2F HH3F HH4F HH5F

HCDF HH6F HMW0

Genetic Codes TC TD TE TL TP TR TV TY

aAa | DMS 126.123 | EFI 12.2%

Current Proof USA-202512

Data Powered by CDCB | HA-USA

Conformación basada en - hijas -en - rodeos (79% Conf)

Metric	Score	Category
PTAT	1.29	
UDC	0.62	
FLC	0.38	
Estatura	+1.77	Alto
Fortaleza	+0.67	Fuerte
Profundidad corporal	+1.05	Profundo
Conformación lechera	+1.55	Abierto
Angulo de Grupa	+0.93	Altos
Ancho de Grupa	+1.69	Ancho
Patas vista lateral	+1.32	Curvo
Patas vista posterior	+0.72	Recto
Angulo de Pezuña	+0.12	Empinado
Score de Patas y Pezuñas	+0.82	Alto
Ubre anterior	+0.85	Fuerte
Altura ubre posterior	+1.01	Alta
Ancho ubre posterior	+1.43	Ancho
Soporte de ubre	+0.89	Fuerte
Profundidad de ubre	+0.78	Profunda
Colocación pezones delanteros	+0.40	Cerrado
Colocación pezones traseros	+0.71	Cerrado
Largo de pezones	-0.14	Largos

Pedigree

Padre	AURORA TYROL-ET
Madre	PEAK MALIBU-ET
Abuelo Materno	FARNEAR UPSIDE-ET
Abuela Materna	PEAK MALAGA-ET
Bisabuelo Materno	PEAK ALTAZAZZLE-ET
Bisabuela Materna	PEAK MARACA-ET

TPI

3193

NM\$

624

PRODUCCIÓN

Leche	+1107 Lbs	80 % Conf
Proteína	+45 Lbs	+0.03 %
Grasa	+75 Lbs	+0.11 %

Basado en - hijas en - rodeos (100% Hijas USA)

Producción de leche - Hijas USA	0 Lbs	100%
Producción de grasa - Hijas USA	0 Lbs	0%
Producción de proteína - Hijas USA	0 Lbs	0%

Rasgos de salud

Vida Productiva	+2.4	Tasa de Preñez hijas	-0.4
Supervivencia	-0.6	Tasa de Concepción Vacas	+0.9
Score de Células Somáticas	+2.95	Tasa de Concepción Vaquillonos	+3.7
Mastitis	+2.1	Metritis	+1.3
Ketosis	+0.7	Desplazamiento de abomaso	+0.3
Retención de Placenta	-0.1	Fiebre de leche	0
Índice de Fertilidad	+0.9	Eficiencia alimenticia	201

Rasgos de parto

Facilidad de parto del padre	1.6	62% Conf	0 Observ
Facilidad de parto de las hijas	1.6	60% Conf	0 Observ 0 dtr.
Natimorto del padre	3.6	58% Conf	0 Observ
Natimorto de las hijas	3.2	58% Conf	0 Observ 0 dtr.

MCLAURIN | HOLANDO



734H000158

PEAK MCLAURIN-ET

DZUNDA X PURSUIT X MEDLEY

HO840M003247843646 | DOB 05/09/2022

Kappa-Casein AB | Beta-Casein ^{A2A2}

Haplotypes HH1F HH2F HH3F HH4F HH5F

HCDF HH6F HMW0

Genetic Codes TC TD TE TL TP TR TV TY

aAa | DMS 345,135 | EFI 13.2%

Current Proof USA-202512

Data Powered by CDCB | HA-USA

Conformación basada en - hijas - en - rodeos (81% Conf)

Metric	Score	Category
PTAT	1.24	
UDC	0.6	
FLC	0.43	
Estatura	+1.42	Alto
Fortaleza	+0.97	Fuerte
Profundidad corporal	+0.67	Profundo
Conformación lechera	+0.43	Abierto
Angulo de Grupa	-0.28	Altos
Ancho de Grupa	+1.27	Ancho
Patas vista lateral	-0.45	Curvo
Patas vista posterior	+0.84	Recto
Angulo de Pezuña	+1.36	Empinado
Score de Patas y Pezuñas	+0.62	Alto
Ubre anterior	+1.26	Fuerte
Altura ubre posterior	+0.51	Alta
Ancho ubre posterior	+1.12	Ancho
Soporte de ubre	+0.47	Fuerte
Profundidad de ubre	+0.95	Profunda
Colocación pezones delanteros	+0.67	Cerrado
Colocación pezones traseros	+0.60	Cerrado
Largo de pezones	-0.34	Largos

Pedigree

Padre	AURORA DZUNDA-ET
Madre	PEAK MAUDIE-ET
Abuelo Materno	PINE-TREE-I PURSUIT
Abuela Materna	PINE-TREE MANDOLIN-ET
Bisabuelo Materno	ABS MEDLEY-ET
Bisabuela Materna	SEAGULL-BAY MY OCTAVIA-ET

TPI	NM\$
3257	633

PRODUCCIÓN

Leche	+459 Lbs	82 % Conf
Proteína	+44 Lbs	+0.11 %
Grasa	+91 Lbs	+0.27%

Basado en - hijas en - rodeos (100% Hijas USA)

Producción de leche - Hijas USA	0 Lbs	100%
Producción de grasa - Hijas USA	0 Lbs	0%
Producción de proteína - Hijas USA	0 Lbs	0%

Rasgos de salud

Vida Productiva	+2.1	Tasa de Preñez hijas	0
Supervivencia	-0.1	Tasa de Concepción Vacas	+1.5
Score de Células Somáticas	+2.92	Tasa de Concepción Vaquillonos	+2
Mastitis	+1.6	Metritis	+2
Ketosis	-1.1	Desplazamiento de abomaso	+0.5
Retención de Placenta	+0.3	Fiebre de leche	-0.1
Índice de Fertilidad	+1.1	Eficiencia alimenticia	209

Rasgos de parto

Facilidad de parto del padre	1.3	82% Conf	291 Observ
Facilidad de parto de las hijas	1.2	70% Conf	0 Observ 0 dtr.
Natimorto del padre	3.7	74% Conf	372 Observ
Natimorto de las hijas	2.7	65% Conf	0 Observ 0 dtr.

MEKI | HOLANDO



734HO00120

BLUMENFELD MEKI-ET

MERRIMAC X IMAX X JEDI

HO840M003209251453 | DOB 08/04/2019

Kappa-Casein BB | Beta-Casein A1A2

Haplotypes HH1F HH2F HH3F HH4F HH5F HCDF
HH6F HMW0

Genetic Codes TC TD TL TP TR TV TY

aAa | DMS 345,135 | EFI 11.7%

Current Proof USA-202512

Data Powered by CDCB | HA-USA

Conformación basada en - hijas - en - rodeos (81% Conf)

Metric	Score	Category
PTAT	0.78	
UDC	0.84	
FLC	0.16	
Estatura	+0.71	Alto
Fortaleza	+0.95	Fuerte
Profundidad corporal	+0.17	Profundo
Conformación lechera	-0.82	Abierto
Angulo de Grupa	+0.60	Altos
Ancho de Grupa	+0.94	Ancho
Patas vista lateral	-1.60	Curvo
Patas vista posterior	+0.71	Recto
Angulo de Pezuña	+1.03	Empinado
Score de Patas y Pezuñas	+0.20	Alto
Ubre anterior	+1.70	Fuerte
Altura ubre posterior	+0.69	Alta
Ancho ubre posterior	+0.87	Ancho
Soporte de ubre	-0.3	Fuerte
Profundidad de ubre	+1.82	Profunda
Colocación pezones delanteros	-0.08	Cerrado
Colocación pezones traseros	-0.59	Cerrado
Largo de pezones	-0.64	Largos

Pedigree

Padre	NO-FLA MERRIMAC-ET
Madre	BLUMENFELD IMAX 5941-ET
Abuelo Materno	SILVERRIDGE V IMAX
Abuela Materna	BLUMENFELD 4292 JED 5247-ET
Bisabuelo Materno	S-S-I MONTROSS JEDI-ET
Bisabuela Materna	CO-OP BLUMEN DAY 4292-ET

TPI

2909

NM\$

419

PRODUCCIÓN

Leche	+607 Lbs	90 % Conf
Proteína	+31 Lbs	+0.04 %
Grasa	+29 Lbs	+0.01 %

Basada en 73 hijas en 24 rodeos (48% Hijas USA)

Producción de leche - Hijas USA	+25664 Lbs	48%
Producción de grasa - Hijas USA	+1101 Lbs	4.3%
Producción de proteína - Hijas USA	+834 Lbs	3.2%

Rasgos de salud

Vida Productiva	+3.3	Tasa de Preñez hijas	-1
Supervivencia	+2.1	Tasa de Concepción Vacas	0
Score de Células Somáticas	+2.77	Tasa de Concepción Vaquillonos	-0.8
Mastitis	+2.2	Metritis	+1.3
Ketosis	+1.7	Desplazamiento de abomaso	+0.4
Retención de Placenta	+0.4	Fiebre de leche	0
Índice de Fertilidad	-0.7	Eficiencia alimenticia	100

Rasgos de parto

Facilidad de parto del padre	1.1	73% Conf	55 Observ	
Facilidad de parto de las hijas	1.4	70% Conf	7 Observ	7 dtr.
Natimorto del padre	3.2	65% Conf	54 Observ	
Natimorto de las hijas	3.4	65% Conf	6 Observ	6 dtr.

MOLINE

HOLANDO



734H000113

PEAK MOLINE-ET

POSITIVE X MEDLEY X OCTOBERFEST

HO840M003200824712 | DOB 01/06/2019

Kappa-Casein AB | Beta-Casein A2A2

Haplotypes HH1F HH2F HH3F HH4F HH5F HCDF
HH6F HMW0

Genetic Codes TC TD TE TL TP TR TV TY

aAa | DMS 345.135 | EFI 11.6%

Current Proof USA-202512

Data Powered by CDCB | HA-USA

Conformación basada en 321 hijas en 86 rodeos (94% Conf)

Metric	Value	Quality
PTAT	0.57	
UDC	0.82	
FLC	-0.12	
Estatura	+0.03	Alto
Fortaleza	+0.01	Fuerte
Profundidad corporal	-0.06	Profundo
Conformación lechera	+0.64	Abierto
Angulo de Grupa	+0.65	Altos
Ancho de Grupa	+0.24	Ancho
Patas vista lateral	-0.15	Curvo
Patas vista posterior	-0.12	Recto
Angulo de Pezuña	-0.27	Empinado
Score de Patas y Pezuñas	-0.08	Alto
Ubre anterior	+1.17	Fuerte
Altura ubre posterior	+0.86	Alta
Ancho ubre posterior	+1.46	Ancho
Soporte de ubre	-0.70	Fuerte
Profundidad de ubre	+0.71	Profunda
Colocación pezones delanteros	+0.17	Cerrado
Colocación pezones traseros	-0.15	Cerrado
Largo de pezones	-0.67	Largos

Pedigree

Padre	PROGENESIS POSITIVE
Madre	PINE-TREE MANDOLIN-ET
Abuelo Materno	ABS MEDLEY-ET
Abuela Materna	SEAGULL-BAY MY OCTAVIA-ET
Bisabuelo Materno	LADYS-MANOR OCTOBERFEST-ET
Bisabuela Materna	S-S-I MOONRY MYESHA 9071-ET

TPI

3185

NM\$

761

PRODUCCIÓN

Leche	+1358 Lbs	98 % Conf
Proteína	+47 Lbs	+0.01 %
Grasa	+109Lbs	+0.19 %

Basada en 1462 hijas en 231 rodeos (50% Hijas USA)

Producción de leche - Hijas USA	+28658 Lbs	50%
Producción de grasa - Hijas USA	+1254 Lbs	4.4%
Producción de proteína - Hijas USA	+962 Lbs	3.4%

Rasgos de salud

Vida Productiva	+1.7	Tasa de Preñez hijas	-2.9
Supervivencia	+0.4	Tasa de Concepción Vacas	-2.3
Score de Células Somáticas	+3.02	Tasa de Concepción Vaquillonos	+0.1
Mastitis	-0.3	Metritis	0
Ketosis	+0.2	Desplazamiento de abomaso	-0.1
Retención de Placenta	+0.1	Fiebre de leche	0
Índice de Fertilidad	-2	Eficiencia alimenticia	278

Rasgos de parto

Facilidad de parto del padre	1.5	88% Conf	688 Observ	
Facilidad de parto de las hijas	1.6	86% Conf	142 Observ	273 dtr.
Natimorto del padre	3.3	80% Conf	305 Observ	
Natimorto de las hijas	3.8	82% Conf	127 Observ	255 dtr.

ONYX | HOLANDO



734H000167

PEAK ONYX-ET

TYROL X AltaKEVLOW X AltaZAZZLE

HO840M003272456615 | DOB 09/24/2023

Kappa-Casein AB | Beta-Casein ^{AZAZ}

Haplotypes HH1F HH2F HH3F HH4F HH5F

HCDF HH6F HMW0

Genetic Codes TC TD TE TL TP TR TV TY

aAa | DMS 126.123 | EFI 13.1%

Current Proof USA-202512

Data Powered by CDCB | HA-USA

Conformación basada en - hijas - en - rodeos (79% Conf)

Metric	Score	Quality
PTAT	1.53	
UDC	1	
FLC	0.82	
Estatura	+1.74	Alto
Fortaleza	+0.90	Fuerte
Profundidad corporal	+0.82	Profundo
Conformación lechera	+1.02	Abierto
Angulo de Grupa	-0.34	Altos
Ancho de Grupa	+1.29	Ancho
Patas vista lateral	-0.26	Curvo
Patas vista posterior	+1.34	Recto
Angulo de Pezuña	+1.29	Empinado
Score de Patas y Pezuñas	+1.06	Alto
Ubre anterior	+1.17	Fuerte
Altura ubre posterior	+1.56	Alta
Ancho ubre posterior	+1.68	Ancho
Soporte de ubre	+0.91	Fuerte
Profundidad de ubre	+1.33	Profunda
Colocación pezones delanteros	+0.16	Cerrado
Colocación pezones traseros	+0.46	Cerrado
Largo de pezones	+0.52	Largos

Pedigree

Padre	AURORA TYROL-ET
Madre	PEAK ZAZIE-ET
Abuelo Materno	PEAK ALTAKEVLOW-ET
Abuela Materna	LADYS-MANOR ZAZABELL-ET
Bisabuelo Materno	PEAK ALTAZAZZLE-ET
Bisabuela Materna	LADYS-MANOR HUEY OOHM-ET

TPI	NM\$
3308	627

PRODUCCIÓN

Leche	+419 Lbs	80 % Conf
Proteína	+47 Lbs	+0.12 %
Grasa	+85 Lbs	+0.25 %

Basado en - hijas en - rodeos (100% Hijas USA)

Producción de leche - Hijas USA	0 Lbs	100%
Producción de grasa - Hijas USA	0 Lbs	0%
Producción de proteína - Hijas USA	0 Lbs	0%

Rasgos de salud

Vida Productiva	+2.1	Tasa de Preñez hijas	-0.2
Supervivencia	-2	Tasa de Concepción Vacas	+1.6
Score de Células Somáticas	+2.83	Tasa de Concepción Vaquillonos	+3.1
Mastitis	+3.1	Metritis	+1.4
Ketosis	+0.8	Desplazamiento de abomaso	+0.3
Retención de Placenta	-0.1	Fiebre de leche	+0.1
Índice de Fertilidad	+1.3	Eficiencia alimenticia	216

Rasgos de parto

Facilidad de parto del padre	1.5	62% Conf	0 Observ
Facilidad de parto de las hijas	1.4	60% Conf	0 Observ 0 dtr.
Natimorto del padre	3.8	59% Conf	0 Observ
Natimorto de las hijas	3.4	59% Conf	0 Observ 0 dtr.

PROSPERO | HOLANDO



734H000140

PROGENESIS PROSPERO-ET

HIGHJUMP X ACHIEVER X FRAZZLED

HOCANM000013807878 | DOB 09/10/2020

Kappa-Casein BB | Beta-Casein A2A2

Haplotypes HH1F HH2F HH3F HH4F HH5F HCDF
HH6F HMW0

Genetic Codes TC TD TE TL TP TR TV TY

aAa | DMS 135,561 | EFI 12.2%

Current Proof USA-202512

Data Powered by CDCB | HA-USA

Conformación basada en 46 hijas en 5 rodeos (87% Conf)

PTAT				0.66	
UDC				1.27	
FLC				-0.28	
Estatura				-0.46	Alto
Fortaleza				-0.80	Fuerte
Profundidad corporal				-0.46	Profundo
Conformación lechera				+1.03	Abierto
Angulo de Grupa				+0.60	Altos
Ancho de Grupa				-0.24	Ancho
Patas vista lateral				+0.34	Curvo
Patas vista posterior				-0.84	Recto
Angulo de Pezuña				-0.56	Empinado
Score de Patas y Pezuñas				-0.20	Alto
Ubre anterior				+0.73	Fuerte
Altura ubre posterior				+1.51	Alta
Ancho ubre posterior				+1.60	Ancho
Soporte de ubre				+1.21	Fuerte
Profundidad de ubre				+0.41	Profunda
Colocación pezones delanteros				+0.94	Cerrado
Colocación pezones traseros				+1.60	Cerrado
Largo de pezones				-0.46	Largos

Pedigree

Padre	AOT HIGHJUMP-ET
Madre	BLUMENFELD ACHIEVE QUEEN-ET
Abuelo Materno	ABS ACHIEVER-ET
Abuela Materna	BLUMENFELD FRAZZLED 5711-ET
Bisabuelo Materno	MELARRY JOSUPER FRAZZLED-ET
Bisabuela Materna	BLUMENFELD 4508 SPR 5054-ET

TPI	3078	NM\$	660
-----	------	------	-----

PRODUCCIÓN

Leche	+1326 Lbs	95 % Conf
Proteína	+35 Lbs	-0.03 %
Grasa	+83 Lbs	+0.1 %

Basado en 211 hijas en 12 rodeos (100% Hijas USA)

Producción de leche - Hijas USA	+29970Lbs	100%
Producción de grasa - Hijas USA	+1315 Lbs	4.4%
Producción de proteína - Hijas USA	+998 Lbs	3.3%

Rasgos de salud

Vida Productiva	+1.6	Tasa de Preñez hijas	-2.4
Supervivencia	-0.9	Tasa de Concepción Vacas	-2.4
Score de Células Somáticas	+2.8	Tasa de Concepción Vaquillonos	+0.4
Mastitis	-0.5	Metritis	+1.5
Ketosis	+0.2	Desplazamiento de abomaso	-0.2
Retención de Placenta	+0.5	Fiebre de leche	-0.1
Índice de Fertilidad	-1.7	Eficiencia alimenticia	228

Rasgos de parto

Facilidad de parto del padre	1.5	75% Conf	79 Observ	
Facilidad de parto de las hijas	1.6	71% Conf	19 Observ	19 dtr.
Natimorto del padre	3.3	66% Conf	77 Observ	
Natimorto de las hijas	3.1	66% Conf	19 Observ	19 dtr.

PROWD

HOLANDO



734H000171

SIEMERS PROWD-ET

CONNOR X EARLYBIRD X HELIX

HO840M003280020601 | DOB 04/16/2024

Kappa-Casein BB | Beta-Casein A1A2

Haplotypes HH1F HH2F HH3F HH4F HH5F

HCDF HH6F HMW0

Genetic Codes TC TD TL TP TR TV

aAa | DMS 135.123 | EFI 12.7%

Current Proof USA-202512

Data Powered by CDCB | HA-USA

Conformación basada en - hijas - en - rodeos (79% Conf)

Metric	Score	Category
PTAT	1.43	
UDC	1.15	
FLC	0.31	
Estatura	+1.57	Alto
Fortaleza	+1.49	Fuerte
Profundidad corporal	+1.53	Profundo
Conformación lechera	+1.26	Abierto
Angulo de Grupa	+0.15	Altos
Ancho de Grupa	+1.57	Ancho
Patas vista lateral	+0.03	Curvo
Patas vista posterior	+0.67	Recto
Angulo de Pezuña	+1.28	Empinado
Score de Patas y Pezuñas	+0.56	Alto
Ubre anterior	+1.46	Fuerte
Altura ubre posterior	+1.85	Alta
Ancho ubre posterior	+2.23	Ancho
Soporte de ubre	+0.49	Fuerte
Profundidad de ubre	+0.57	Profunda
Colocación pezones delanteros	+0.72	Cerrado
Colocación pezones traseros	+0.95	Cerrado
Largo de pezones	+0.21	Largos

Pedigree

Padre	OCD CONNOR-ET
Madre	SIEMERS EBIRD PARIS 39748
Abuelo Materno	WESTCOAST EARLYBIRD
Abuela Materna	SIEMERS HLX PARIS 34348-ET
Bisabuelo Materno	AOT SILVER HELIX-ET
Bisabuela Materna	SIEMERS LMDA PARIS 27856-ET

TPI

3214

NM\$

538

PRODUCCIÓN

Leche	+1221 Lbs	80% Conf
Proteína	+54 Lbs	+0.05%
Grasa	+68 Lbs	+0.06%

Basado en - hijas en - rodeos (100% Hijas USA)

Producción de leche - Hijas USA	0 Lbs	100%
Producción de grasa - Hijas USA	0 Lbs	0%
Producción de proteína - Hijas USA	0 Lbs	0%

Rasgos de salud

Vida Productiva	+2.1	Tasa de Preñez hijas	-1.1
Supervivencia	-2.5	Tasa de Concepción Vacas	-0.8
Score de Células Somáticas	+2.6	Tasa de Concepción Vaquillonos	+0.6
Mastitis	+3.8	Metritis	+1.5
Ketosis	+0.1	Desplazamiento de abomaso	-0.2
Retención de Placenta	0	Fiebre de leche	+0.1
Índice de Fertilidad	-0.4	Eficiencia alimenticia	179

Rasgos de parto

Facilidad de parto del padre	1.3	63% Conf	0 Observ
Facilidad de parto de las hijas	1.2	58% Conf	0 Observ 0 dtr.
Natimorto del padre	3.5	59% Conf	0 Observ
Natimorto de las hijas	2.7	56% Conf	0 Observ 0 dtr.

RADIOWAVE

HOLANDO



734H000154

PROGENESIS RADIOWAVE-ET

ROYALFLUSH X AltaPLINKO X CRIMSON

HO840M003235933315 | DOB 11/09/2021

Kappa-Casein BB | Beta-Casein A2A2

Haplotypes HH1F HH2F HH3F HH4F HH5F HCDF
HH6F HMW0

Genetic Codes TC TD TETL TP TR TV TY

aAa | DMS 126.561 | EFI 13.2%

Current Proof USA-202512

Data Powered by CDCB | HA-USA

Conformación basada en - hijas -en - rodeos (80% Conf)

Metric	Score	Quality
PTAT	0.26	
UDC	0.73	
FLC	-0.17	
Estatura	+0.48	Alto
Fortaleza	-0.34	Fuerte
Profundidad corporal	-0.77	Profundo
Conformación lechera	-0.22	Abierto
Angulo de Grupa	+0.34	Altos
Ancho de Grupa	+0.14	Ancho
Patas vista lateral	+1.95	Curvo
Patas vista posterior	+0.21	Recto
Angulo de Pezuña	+0.92	Empinado
Score de Patas y Pezuñas	-0.10	Alto
Ubre anterior	+0.75	Fuerte
Altura ubre posterior	+1.36	Alta
Ancho ubre posterior	+0.93	Ancho
Soporte de ubre	+0.09	Fuerte
Profundidad de ubre	+0.63	Profunda
Colocación pezones delanteros	+0.06	Cerrado
Colocación pezones traseros	+0.26	Cerrado
Largo de pezones	-0.56	Largos

Pedigree

Padre	PROGENESIS ROYALFLUSH
Madre	PEAK PLINKO VIXEY-ET
Abuelo Materno	PEAK ALTAPLINKO-ET
Abuela Materna	T-SPRUCE VICTORIA-ET
Bisabuelo Materno	ABS CRIMSON-ET
Bisabuela Materna	T-SPRUCE FRAZZLED 11048-ET

TPI

3046

NM\$

492

PRODUCCIÓN

Leche	+370 Lbs	81 % Conf
Proteína	+36 Lbs	+0.09 %
Grasa	+62 Lbs	+0.17 %

Basado en - hijas en - rodeos (100% Hijas USA)

Producción de leche - Hijas USA	0 Lbs	100%
Producción de grasa - Hijas USA	0 Lbs	0%
Producción de proteína - Hijas USA	0 Lbs	0%

Rasgos de salud

Vida Productiva	+1.4	Tasa de Preñez hijas	0
Supervivencia	-0.5	Tasa de Concepción Vacas	+1.4
Score de Células Somáticas	+2.88	Tasa de Concepción Vaquillonos	+2
Mastitis	+1.1	Metritis	+1.3
Ketosis	+1	Desplazamiento de abomaso	+0.4
Retención de Placenta	+0.1	Fiebre de leche	0
Índice de Fertilidad	+1.2	Eficiencia alimenticia	164

Rasgos de parto

Facilidad de parto del padre	1.5	74% Conf	52 Observ
Facilidad de parto de las hijas	1.7	71% Conf	0 Observ 0 dtr.
Natimorto del padre	4	66% Conf	52 Observ
Natimorto de las hijas	3.6	65% Conf	0 Observ 0 dtr.

REDHOT-RED | HOLANDO



734H000155

TRENT-WAY REDHOT-RED-ET

RANGER-RED X SALVO RDC X SPLENDID-P*RC

HO840M003240737628 | DOB 02/20/2022

Kappa-Casein AB | Beta-Casein A2A2

Haplotypes HH1F HH2F HH3F HH4F HH5F HCDF
HH6F HMW0

Genetic Codes TC TD TE TL TP TV TY

aAa | DMS 123,135 | EFI 13 %

Current Proof USA-202512

Data Powered by CDCB | HA-USA

Conformación basada en - hijas - en - rodeos (82% Conf)

PTAT				1.19	
UDC				0.83	
FLC				1.63	
Estatura				+1.05	Alto
Fortaleza				-0.20	Fuerte
Profundidad corporal				0.00	Profundo
Conformación lechera				+0.64	Abierto
Angulo de Grupa				+0.60	Altos
Ancho de Grupa				+0.72	Ancho
Patas vista lateral				+0.58	Curvo
Patas vista posterior				+1.87	Recto
Angulo de Pezuña				+1.57	Empinado
Score de Patas y Pezuñas				+1.71	Alto
Ubre anterior				+1.26	Fuerte
Altura ubre posterior				+1.18	Alta
Ancho ubre posterior				+0.29	Ancho
Soporte de ubre				+0.27	Fuerte
Profundidad de ubre				+1.59	Profunda
Colocación pezones delanteros				+1.03	Cerrado
Colocación pezones traseros				+0.59	Cerrado
Largo de pezones				-0.27	Largos

Pedigree

Padre	3STAR OH RANGER RED-ET
Madre	TRENT-WAY-JS ROLVO-RED-ET
Abuelo Materno	SALVO RDC-ET
Abuela Materna	TRENT-WAY-JS REVAMP-RED-ET
Bisabuelo Materno	PINE-TREE SPLENDID-P-ET
Bisabuela Materna	Y-WHISPER SILVER RIVAL-ET

TPI

2879

NM\$

367

PRODUCCIÓN

Leche	+216Lbs	82 % Conf
Proteína	+5 Lbs	-0.01 %
Grasa	+20 Lbs	+0.04 %

Basado en - hijas en - rodeos (100% Hijas USA)

Producción de leche - Hijas USA	0 Lbs	100%
Producción de grasa - Hijas USA	0 Lbs	0%
Producción de proteína - Hijas USA	0 Lbs	0%

Rasgos de salud

Vida Productiva	+4.1	Tasa de Preñez hijas	+0.9
Supervivencia	+2	Tasa de Concepción Vacas	+1.1
Score de Células Somáticas	+2.68	Tasa de Concepción Vaquillonos	+3.4
Mastitis	+1.9	Metritis	+1.2
Ketosis	+0.1	Desplazamiento de abomaso	0
Retención de Placenta	0	Fiebre de leche	0
Índice de Fertilidad	+1.2	Eficiencia alimenticia	55

Rasgos de parto

Facilidad de parto del padre	1.4	82% Conf	697 Observ
Facilidad de parto de las hijas	2.2	71% Conf	0 Observ 0 dtr.
Natimorto del padre	3.6	66% Conf	48 Observ
Natimorto de las hijas	3.5	65% Conf	0 Observ 0 dtr.

SANJAY

HOLANDO



734H000117

PEAK SANJAY-ET

AltaHOTJOB X FRAZZLED X SILVER

HO840M003205436336 | DOB 03/17/2019

Kappa-Casein AB | Beta-Casein A2A2

Haplotypes HH1F HH2F HH3F HH4F HH5F HCDF
HH6F HMW0

Genetic Codes TC TD TE TL TP TR TV TY

aAa | DMS 234,123 | EFI 12.8%

Current Proof USA-202512

Data Powered by CDCB | HA-USA

Conformación basada en 535 hijas en 91 rodeos (89% Conf)

Metric	Score	Quality
PTAT	1.47	
UDC	1.21	
FLC	0.25	
Estatura	+1.42	Alto
Fortaleza	+0.46	Fuerte
Profundidad corporal	+0.54	Profundo
Conformación lechera	+0.60	Abierto
Angulo de Grupa	+0.67	Altos
Ancho de Grupa	+0.86	Ancho
Patas vista lateral	-0.33	Curvo
Patas vista posterior	+0.47	Recto
Angulo de Pezuña	+1.15	Empinado
Score de Patas y Pezuñas	+0.51	Alto
Ubre anterior	+1.45	Fuerte
Altura ubre posterior	+2.24	Alta
Ancho ubre posterior	+1.76	Ancho
Soporte de ubre	+0.88	Fuerte
Profundidad de ubre	+0.73	Profunda
Colocación pezones delanteros	+0.59	Cerrado
Colocación pezones traseros	+1.23	Cerrado
Largo de pezones	-0.76	Largos

Pedigree

Padre	PEAK ALTAHOTJOB-ET
Madre	PEAK SANS-ET
Abuelo Materno	MELARRY JOSUPER FRAZZLED-ET
Abuela Materna	VIEW-HOME SILVER ROSE-ET
Bisabuelo Materno	SEAGULL-BAY SILVER-ET
Bisabuela Materna	VIEW-HOME MCC ALABAMA-ET

TPI

2769

NM\$

119

PRODUCCIÓN

Leche	+850 Lbs	93% Conf
Proteína	+30 Lbs	+0.01 %
Grasa	+19 Lbs	-0.06 %

Basado en 937 hijas en 200 rodeos (5% Hijas USA)

Producción de leche - Hijas USA	+27273 Lbs	5%
Producción de grasa - Hijas USA	+1144 Lbs	4.2%
Producción de proteína - Hijas USA	+921 Lbs	3.4%

Rasgos de salud

Vida Productiva	-1.1	Tasa de Preñez hijas	-1.3
Supervivencia	-2.1	Tasa de Concepción Vacas	-0.1
Score de Células Somáticas	+3.15	Tasa de Concepción Vaquillonas	+1.5
Mastitis	+1.5	Metritis	-0.6
Ketosis	+1.2	Desplazamiento de abomaso	-0.2
Retención de Placenta	-0.9	Fiebre de leche	0
Índice de Fertilidad	-0.2	Eficiencia alimenticia	69

Rasgos de parto

Facilidad de parto del padre	1.3	73% Conf	50 Observ	
Facilidad de parto de las hijas	1.7	72% Conf	26 Observ	224 dtr.
Natimorto del padre	4.2	66% Conf	50 Observ	
Natimorto de las hijas	3.3	66% Conf	25 Observ	16 dtr.

TRIPP | HOLANDO



734HO00136

CO-OP TRIPP-ET

AltaZAZZLE X FRAZZLED X RUBICON

HO840M003147805922 | DOB 05/11/2020

Kappa-Casein AB | Beta-Casein A2A2

Haplotypes HH1F HH2F HH3F HH4F HH5F HCDF
HH6C HMW0

Genetic Codes TC TD TE TL TP TR TV TY

aAa | DMS 561.126 | EFI 13%

Current Proof USA-202512

Data Powered by CDCB | HA-USA

Conformación basada en - hijas -en - rodeos (81% Conf)

Metric	Score	Target
PTAT	0.7	0
UDC	0.85	0
FLC	-0.01	0
Estatura	+0.46	Alto
Fortaleza	-0.43	Fuerte
Profundidad corporal	-0.54	Profundo
Conformación lechera	+0.08	Abierto
Angulo de Grupa	+1.85	Altos
Ancho de Grupa	+0.20	Ancho
Patas vista lateral	-0.64	Curvo
Patas vista posterior	-0.19	Recto
Angulo de Pezuña	+0.61	Empinado
Score de Patas y Pezuñas	+0.15	Alto
Ubre anterior	+1.38	Fuerte
Altura ubre posterior	+0.92	Alta
Ancho ubre posterior	+0.54	Ancho
Soporte de ubre	+0.12	Fuerte
Profundidad de ubre	+1.46	Profunda
Colocación pezones delanteros	+0.53	Cerrado
Colocación pezones traseros	+0.35	Cerrado
Largo de pezones	-0.89	Largos

Pedigree

Padre	PEAK ALTAZAZZLE-ET
Madre	CO-OP FRAZZLED 8062 8651-ET
Abuelo Materno	MELARRY JOSUPER FRAZZLED-ET
Abuela Materna	CO-OP RUBICON 7094 8062-ET
Bisabuelo Materno	EDG RUBICON-ET
Bisabuela Materna	CO-OP JACEY TASKET 7094-ET

TPI

2988

NM\$

512

PRODUCCIÓN

Leche	+552 Lbs	84 % Conf
Proteína	+28 Lbs	+0.04 %
Grasa	+42 Lbs	+0.07 %

Basado en - hijas en - rodeos (100% Hijas USA)

Producción de leche - Hijas USA	0 Lbs	100%
Producción de grasa - Hijas USA	0 Lbs	0%
Producción de proteína - Hijas USA	0 Lbs	0%

Rasgos de salud

Vida Productiva	+3.2	Tasa de Preñez hijas	-0.2
Supervivencia	+1.2	Tasa de Concepción Vacas	+1.1
Score de Células Somáticas	+2.73	Tasa de Concepción Vaquillonos	+0.3
Mastitis	+2.1	Metritis	+2.3
Ketosis	-0.2	Desplazamiento de abomaso	-0.1
Retención de Placenta	-0.1	Fiebre de leche	+0.2
Índice de Fertilidad	+0.5	Eficiencia alimenticia	135

Rasgos de parto

Facilidad de parto del padre	1.2	72% Conf	20 Observ
Facilidad de parto de las hijas	1.3	70% Conf	2 Observ 2 dtr.
Natimorto del padre	3.6	66% Conf	20 Observ
Natimorto de las hijas	3.8	66% Conf	2 Observ 2 dtr.

VANCE

HOLANDO



734HO00159

PROGENESIS VANCE-ET

HOLYSMOKES X AltaPLINKO X CRIMSON

HO840M003252197819 | DOB 08/16/2022

Kappa-Casein BB | Beta-Casein A2A2

Haplotypes HH1F HH2F HH3F HH4F HH5F HCDF
HH6F HMW0

Genetic Codes TC TD TE TL TP TR TV TY

aAa | DMS 123,135 | EFI 12.7%

Current Proof USA-202512

Data Powered by CDCB | HA-USA

Conformación basada en - hijas -en - rodeos (81% Conf)

Metric	Score	Category
PTAT	0.53	
UDC	0.32	
FLC	0.13	
Estatura	+0.31	Alto
Fortaleza	+0.46	Fuerte
Profundidad corporal	+0.38	Profundo
Conformación lechera	+0.63	Abierto
Angulo de Grupa	+0.91	Altos
Ancho de Grupa	+0.21	Ancho
Patas vista lateral	-0.65	Curvo
Patas vista posterior	+0.37	Recto
Angulo de Pezuña	+0.80	Empinado
Score de Patas y Pezuñas	+0.11	Alto
Ubre anterior	+0.52	Fuerte
Altura ubre posterior	+0.69	Alta
Ancho ubre posterior	+0.86	Ancho
Soporte de ubre	-0.29	Fuerte
Profundidad de ubre	-0.11	Profunda
Colocación pezones delanteros	-0.25	Cerrado
Colocación pezones traseros	-0.01	Cerrado
Largo de pezones	+0.23	Largos

Pedigree

Padre	COOKIECUTTER HOLYSMOKES-ET
Madre	PEAK PLINKO VANESSA-ET
Abuelo Materno	PEAK ALTA PLINKO-ET
Abuela Materna	T-SPRUCE VICTORIA-ET
Bisabuelo Materno	ABS CRIMSON-ET
Bisabuela Materna	T-SPRUCE FRAZZLED 11048-ET

TPI

3096

NM\$

495

PRODUCCIÓN

Leche	+936 Lbs	82 % Conf
Proteína	+49 Lbs	+0.07 %
Grasa	+68 Lbs	+0.11 %

Basado en - hijas en - rodeos (100% Hijas USA)

Producción de leche - Hijas USA	0 Lbs	100%
Producción de grasa - Hijas USA	0 Lbs	0%
Producción de proteína - Hijas USA	0 Lbs	0%

Rasgos de salud

Vida Productiva	+1.6	Tasa de Preñez hijas	-0.5
Supervivencia	-2.5	Tasa de Concepción Vacas	+0.6
Score de Células Somáticas	+2.76	Tasa de Concepción Vaquillonos	+0.5
Mastitis	+0.7	Metritis	+1.2
Ketosis	+0.3	Desplazamiento de abomaso	-0.4
Retención de Placenta	+0.1	Fiebre de leche	0
Índice de Fertilidad	+0.6	Eficiencia alimenticia	179

Rasgos de parto

Facilidad de parto del padre	1.3	86% Conf	584 Observ
Facilidad de parto de las hijas	1.9	70% Conf	0 Observ 0 dtr.
Natimorto del padre	3.8	78% Conf	703 Observ
Natimorto de las hijas	3.4	65% Conf	0 Observ 0 dtr.

YOLO | HOLANDO



734HO00091

BGP YOLO-ET

BANDARES X MERIDIAN X ROBUST

HO840M003145398965 | DOB 07/16/2017

Kappa-Casein BB | Beta-Casein A2A2

Haplotypes HH1F HH2F HH3F HH4F HH5F HCDF
HH6F HMW0

Genetic Codes TC TD TE TL TP TR TV TY

aAa | **DMS** 345.135 | **EFI** 11.7%

Current Proof USA-202512

Data Powered by CDCB | HA-USA

Conformación basada en 699 hijas en 250 rodeos (98% Conf)

Metric	Score	Category
PTAT	0.97	
UDC	1.59	
FLC	0.63	
Estatura	-0.64	Alto
Fortaleza	-0.63	Fuerte
Profundidad corporal	-0.64	Profundo
Conformación lechera	+0.06	Abierto
Angulo de Grupa	+0.56	Altos
Ancho de Grupa	+1.37	Ancho
Patas vista lateral	+1.60	Curvo
Patas vista posterior	+0.53	Recto
Angulo de Pezuña	-0.80	Empinado
Score de Patas y Pezuñas	+0.58	Alto
Ubre anterior	+1.33	Fuerte
Altura ubre posterior	+1.72	Alta
Ancho ubre posterior	+1.40	Ancho
Soporte de ubre	+1.11	Fuerte
Profundidad de ubre	+1.15	Profunda
Colocación pezones delanteros	+1.19	Cerrado
Colocación pezones traseros	+1.62	Cerrado
Largo de pezones	-0.77	Largos

Pedigree

Padre	WA-DEL YODER BANDARES-ET
Madre	VIEW-HOME MRDIAN IOWA-ET
Abuelo Materno	SULLY HART MERIDIAN-ET
Abuela Materna	PINE-TREE 2149ROBST 4846-ET
Bisabuelo Materno	ROYLANE SOCRA ROBUST-ET
Bisabuela Materna	PINE-TREE ZENITH SHEEN

TPI	NM\$
3011	507

PRODUCCIÓN

Leche	+464 Lbs	99% Conf
Proteína	+18 Lbs	+0.01%
Grasa	+65 Lbs	+0.17%

Basado en 2521 hijas en 722 rodeos (47% Hijas USA)

Producción de leche - Hijas USA	+27217 Lbs	47%
Producción de grasa - Hijas USA	+1174 Lbs	4.3%
Producción de proteína - Hijas USA	+892 Lbs	3.3%

Rasgos de salud

Vida Productiva	+2	Tasa de Preñez hijas	-0.6
Supervivencia	+1.1	Tasa de Concepción Vacas	-0.3
Score de Células Somáticas	+2.96	Tasa de Concepción Vaquillonos	+3.5
Mastitis	+0.7	Metritis	-1.3
Ketosis	+0.1	Desplazamiento de abomaso	-0.1
Retención de Placenta	-0.5	Fiebre de leche	-0.1
Índice de Fertilidad	+0.1	Eficiencia alimenticia	156

Rasgos de parto

Facilidad de parto del padre	1.7	98% Conf	14601 Observ
Facilidad de parto de las hijas	2	92% Conf	827 Observ 1796 dtr.
Natimorto del padre	3.9	95% Conf	16879 Observ
Natimorto de las hijas	4.5	92% Conf	811 Observ 2040 dtr.

ZANE | HOLANDO



734H000160

PEAK ZANE-ET

AltaEXQUISITE X INCREDIBLE X PURSUIT
HO840M003252198015 | DOB 10/04/2022

Kappa-Casein AB | Beta-Casein A2A2

Haplotypes HH1F HH2F HH3F HH4F HH5F
HCDF HH6F HMW0

Genetic Codes TC TD TE TL TP TR TV TY

aAa | DMS 126.123 | EFI 13.1%

Current Proof USA-202512

Data Powered by CDCB | HA-USA

Conformación basada en - hijas - en - rodeos (81% Conf)

Metric	Score	Quality
PTAT	0.99	
UDC	0.62	
FLC	0.38	
Estatura	+1.93	Alto
Fortaleza	+0.45	Fuerte
Profundidad corporal	+0.85	Profundo
Conformación lechera	+1.96	Abierto
Angulo de Grupa	+0.74	Altos
Ancho de Grupa	+1.57	Ancho
Patas vista lateral	+0.70	Curvo
Patas vista posterior	+0.01	Recto
Angulo de Pezuña	+0.19	Empinado
Score de Patas y Pezuñas	+0.05	Alto
Ubre anterior	+1.17	Fuerte
Altura ubre posterior	+1.22	Alta
Ancho ubre posterior	+1.47	Ancho
Soporte de ubre	+0.08	Fuerte
Profundidad de ubre	+1.00	Profunda
Colocación pezones delanteros	+0.45	Cerrado
Colocación pezones traseros	+0.12	Cerrado
Largo de pezones	+0.98	Largos

Pedigree

Padre	PEAK ALTAEXQUISITE-ET
Madre	PEAK ZAIDA-ET
Abuelo Materno	PEAK INCREDIBLE-ET
Abuela Materna	PEAK ZELDA-ET
Bisabuelo Materno	PINE-TREE-I PURSUIT
Bisabuela Materna	PEAK ZENITH-ET

TPI	NM\$
3165	686

PRODUCCIÓN

Leche	+638Lbs	82 % Conf
Proteína	+46 Lbs	+0.09 %
Grasa	+60 Lbs	+0.12 %

Basado en - hijas en - rodeos (100% Hijas USA)

Producción de leche - Hijas USA	0 Lbs	100%
Producción de grasa - Hijas USA	0 Lbs	0%
Producción de proteína - Hijas USA	0 Lbs	0%

Rasgos de salud

Vida Productiva	+3.4	Tasa de Preñez hijas	-0.1
Supervivencia	+1.1	Tasa de Concepción Vacas	+1.3
Score de Células Somáticas	+2.9	Tasa de Concepción Vaquillonos	+3.4
Mastitis	+1.8	Metritis	+1.6
Ketosis	-0.2	Desplazamiento de abomaso	+0.4
Retención de Placenta	-0.6	Fiebre de leche	-0.2
Índice de Fertilidad	+1.3	Eficiencia alimenticia	206

Rasgos de parto

Facilidad de parto del padre	1.2	83% Conf	176 Observ
Facilidad de parto de las hijas	1.2	71% Conf	0 Observ 0 dtr.
Natimorto del padre	3.5	66% Conf	59 Observ
Natimorto de las hijas	3.5	65% Conf	0 Observ 0 dtr.

ZOWIE | HOLANDO



734H000166

PEAK ZOWIE-ET

MIRRORIMAGE X AltaKEVLOW X AltaZAZZLE

HO840M003263337365 | DOB 07/07/2023

Kappa-Casein AA | Beta-Casein A2A2

Haplotypes HH1F HH2F HH3F HH4F HH5F

HCDF HH6F HMW0

Genetic Codes TC TD TE TL TP TR TV TY

aAa | DMS 126.123 | EFI 13.3%

Current Proof USA-202512

Data Powered by CDCB | HA-USA

Conformación basada en - hijas - en - rodeos (79% Conf)

Metric	Score	Category
PTAT	0.55	
UDC	0.11	
FLC	-0.11	
Estatura	+0.45	Alto
Fortaleza	-0.23	Fuerte
Profundidad corporal	-0.03	Profundo
Conformación lechera	+1.13	Abierto
Angulo de Grupa	+0.64	Altos
Ancho de Grupa	+0.80	Ancho
Patas vista lateral	-0.27	Curvo
Patas vista posterior	-0.29	Recto
Angulo de Pezuña	+0.09	Empinado
Score de Patas y Pezuñas	+0.07	Alto
Ubre anterior	-0.01	Fuerte
Altura ubre posterior	+0.57	Alta
Ancho ubre posterior	+0.60	Ancho
Soporte de ubre	-0.20	Fuerte
Profundidad de ubre	-0.11	Profunda
Colocación pezones delanteros	-0.23	Cerrado
Colocación pezones traseros	-0.13	Cerrado
Largo de pezones	+0.03	Largos

Pedigree

Padre	PINE-TREE MIRRORIMAGE-ET
Madre	PEAK ZAZIE-ET
Abuelo Materno	PEAK ALTAKEVLOW-ET
Abuela Materna	LADYS-MANOR ZAZABELL-ET
Bisabuelo Materno	PEAK ALTAZAZZLE-ET
Bisabuela Materna	LADYS-MANOR HUEY OOHM-ET

TPI	NM\$
3305	867

PRODUCCION

Leche	+539 Lbs	80 % Conf
Proteína	+43 Lbs	+0.09 %
Grasa	+117 Lbs	+0.35 %

Basado en - hijas en - rodeos (100% Hijas USA)

Producción de leche - Hijas USA	0 Lbs	100%
Producción de grasa - Hijas USA	0 Lbs	0%
Producción de proteína - Hijas USA	0 Lbs	0%

Rasgos de salud

Vida Productiva	+1.9	Tasa de Preñez hijas	-0.9
Supervivencia	-1	Tasa de Concepción Vacas	+1.1
Score de Células Somáticas	+2.84	Tasa de Concepción Vaquillonos	+1.4
Mastitis	+2	Metritis	+1.7
Ketosis	0	Desplazamiento de abomaso	+0.3
Retención de Placenta	+0.1	Fiebre de leche	-0.2
Índice de Fertilidad	+0.7	Eficiencia alimenticia	310

Rasgos de parto

Facilidad de parto del padre	1.7	71% Conf	0 Observ
Facilidad de parto de las hijas	2.1	71% Conf	0 Observ 0 dtr.
Natimorto del padre	3.9	65% Conf	0 Observ
Natimorto de las hijas	4.7	65% Conf	0 Observ 0 dtr.

ScratchE

detecta todos los celos



Máxima adhesividad
medida por el LATU



No requiere ser calentado
para su colocación



Nueva cubierta flexográfica
con tratamiento UV para
mayor resistencia a
radiación solar y borrado por
colas



beacon
AUTOMATION

Válvula

MEGAFLOW

200L/Min

La MegafLOW es una buena opción para sistemas de alto caudal donde se necesita una válvula montada bajo el agua, compacta, robusta y no corrosiva.



POSICIÓN DE INSTALACIÓN



PRESIÓN DE OPERACIÓN

0.3-10 Bar (5-150 psi)







TAMAÑOS DE ENTRADA

20mm	¾"
25mm	1"
32mm	1½"



LIC Lactin America SA

Dean Funes 1257
6700 Luján · Buenos Aires
02323-424535 · 2323 15643161
administración@gensur.com.ar

    /gensurargentina

ING. AGR. FERNANDO HERMIDA | +54 9 2323 675185

Sur de Córdoba · Santa Fé
GONZALO BERNARDI | +54 9 3468 553684

Abasto · Prov. de Buenos Aires
FRANCISCO HERMIDA | +54 9 2323 585513

Centro de Buenos Aires
JUAN IBARRA | +54 9 2317 511972

Mar y Sierras · Buenos Aires
DIEGO GOMEZ | +54 9 3576 440940

Centro y Norte de Córdoba
JUAN PABLO IMAS | +54 9 3564 642394

Villa María · Córdoba
EZEQUIEL MARTINI | +54 9 353 519 1174

Centro y Norte de Santa Fé
OSCAR CAMACHO | +54 9 3492 514834

Etruria · Córdoba
FERNANDO BALBIS | +54 9 3534 143753

Oeste de Buenos Aires · La Pampa
LEONARDO ILLESCAS | +54 9 2332 631708

Abasto · Buenos Aires · Entre Ríos
FRANCISCO CASARINO | +54 9 2227 533654

Zona Noroeste · Córdoba
AGUSTIN FRAIRE | +54 9 3564 305889



la genética más rentable